

BẢN TIN PHÁI SINH

NGÀY: 09/06/2022




NGẬP NGỪNG



BẢN TIN PHÁI SINH

Mã CK	Giá đóng cửa	+/-	%	Gap	% Gap	KLGD	GTGD	GT ròng NĐTNN	Open Interest (Hợp đồng)	Số phiên còn lại	Ngày đáo hạn
VN30F2206	1.335,3	2,3	0,17%	-7,62	-0,57%	264.559	35.263,45	-139,82	34.012	5	16/06/2022
VN30F2207	1.336,1	4,7	0,35%	-6,82	-0,51%	791	105,38	23,33	1.305	30	21/07/2022
VN30F2209	1333,9	4,3	0,32%	-9,02	-0,67%	100	13,30	0,00	175	70	15/09/2022
VN30F2212	1.334	2,5	0,19%	-8,92	-0,66%	115	15,30	3,33	255	135	15/12/2022

Nguồn: FiinPro, Vietinbank Securities

- 
 Thị trường phái sinh rung lắc trong phiên và đóng cửa tăng nhẹ. 4 HĐTL gồm VN30F1M, VN30F2M, VN30F1Q, VN30F2Q đóng cửa với mức tăng từ 2,3 đến 4,7 điểm trong khi chỉ số cơ sở tăng 0,89 điểm. Thanh khoản VN30F1M thấp hơn phiên trước với chỉ 264.559 hợp đồng được khớp lệnh.
- 
 Chỉ số VN30 đóng cửa tăng 0,89 điểm lên ngưỡng 1.342,92 điểm và duy trì đà tăng của phiên trước. Chỉ số cũng ghi nhận sự phân hóa của dòng tiền lên các cổ phiếu trong bối cảnh thanh khoản của nhóm VN30 thấp hơn phiên trước đó, đạt 4.990 nghìn tỷ đồng. Với việc thị trường đi ngang từ 30/05/2022, bên mua và bên bán vẫn đang trong trạng thái tranh giành ưu thế với lợi thế nghiêng nhẹ về bên mua. Nhà đầu tư cần hạn chế việc duy trì vị thế qua đêm hoặc có thể giảm tỷ lệ ký quỹ xuống mức thấp nhất có thể.
- 
 Nhóm cổ phiếu trong chỉ số VN30 hôm nay phân hóa gồm 14 mã giảm, 14 mã tăng và 2 mã tham chiếu. Các cổ phiếu như HPG, STB, VRE góp phần vào sự tăng điểm của VN30 phiên ngày hôm nay.

🇻🇳 Chiến lược giao dịch ngắn hạn: Thị trường hôm nay vẫn tiếp tục đi ngang và rung lắc mạnh hơn những phiên trước. Chúng tôi khuyến nghị quý nhà đầu tư hạn chế việc giữ qua đêm do rủi ro biến động mạnh từ phiên ATO hoặc duy trì tỷ lệ tài sản ký quỹ thấp nếu giữ qua đêm. Phiên hôm nay cho thấy đà phục hồi tiếp diễn của phiên hôm qua với áp lực bán vẫn còn khi chỉ số VN30 tăng từ 1.342,03 đến 1.342,92. Nhà đầu tư cân nhắc đứng ngoài theo dõi hoặc mở vị thế Long với khối lượng thấp.

🇻🇳 Chiến lược giao dịch trong phiên: Đối với Nhà đầu tư tiếp tục lựa chọn phương pháp giao dịch trading, tận dụng các nhịp rung lắc điều chỉnh về các ngưỡng hỗ trợ 1.335, 1.330, 1.320, 1.315 để mở vị thế Long với mức dừng lỗ là 3 - 4 điểm và mức chốt lời là 10 - 15 điểm.



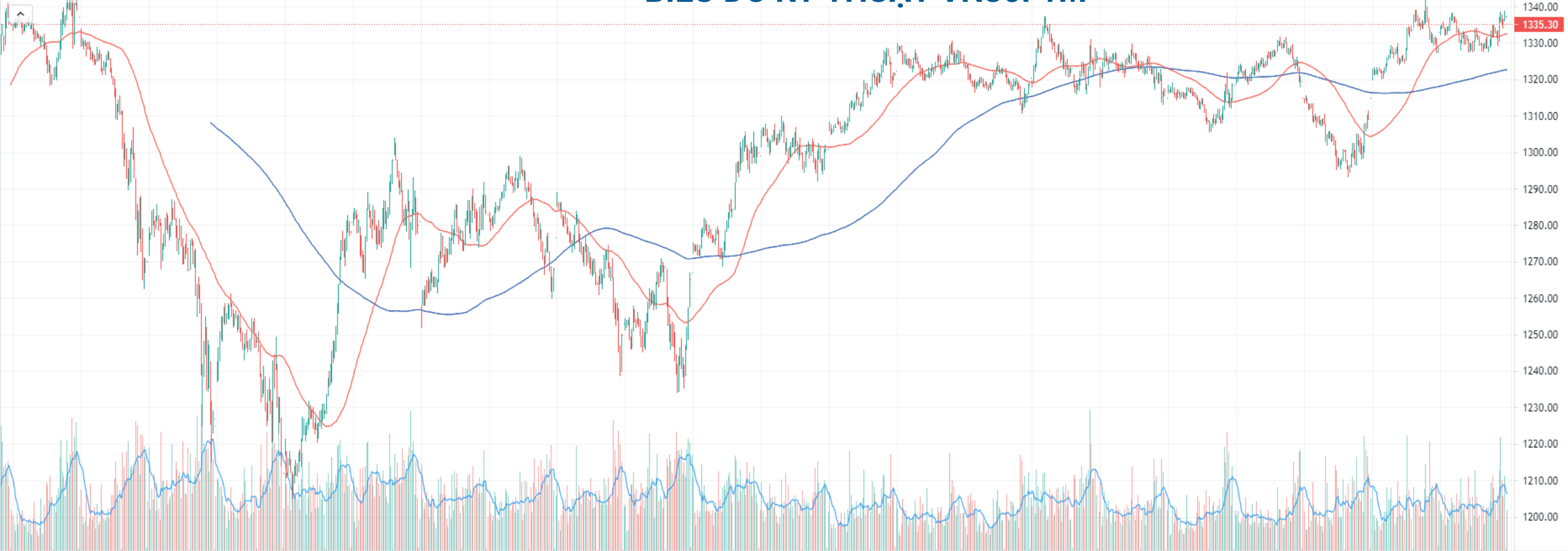
Hợp đồng tương lai VN30F1M - 5 O1335.30 H1335.30 L1335.30 C1335.30 -1.80 (-0.13%)

Volume - Khối lượng 10 4.518K 6.387K

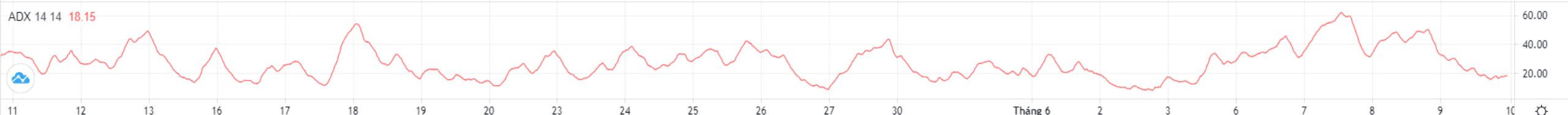
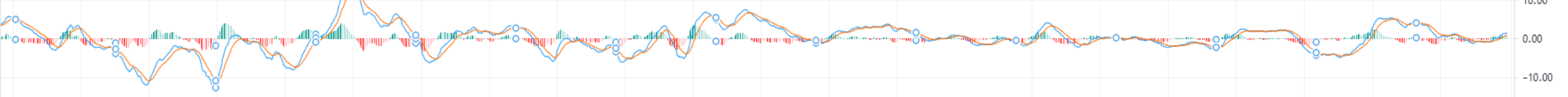
MA 50 close 0 1332.58

MA 200 close 0 1322.79

BIỂU ĐỒ KỸ THUẬT VN30F1M



Moving Average Coverage Divergence (MACD) - Chỉ báo trung bình biến đổi phân kỳ hội tụ 12 26 close 9



BIẾN ĐỘNG CỦA VN30

CK	Tên Công Ty	Giá	+/-%
POW	Tổng Công ty Điện lực Dầu khí Việt Nam - CTCP	15.900	3,25%
STB	Ngân hàng Thương mại Cổ phần Sài Gòn Thương Tín	22.300	3,24%
HPG	Công ty Cổ phần Tập đoàn Hòa Phát	33.800	2,74%
VRE	Công ty Cổ phần Vincom Retail	30.900	1,64%
GVR	Tập đoàn Công nghiệp Cao su Việt Nam - Công ty Cổ phần	27.450	1,48%
PDR	Công ty Cổ phần Phát triển Bất động sản Phát Đạt	53.200	0,95%
VJC	Công ty Cổ phần Hàng không Vietjet	127.800	0,63%
BID	Ngân hàng Thương mại Cổ phần Đầu tư và Phát triển Việt Nam	34.500	0,58%
TCB	Ngân hàng Thương mại Cổ phần Kỹ thương Việt Nam	37.400	0,40%
PNJ	Công ty Cổ phần Vàng bạc Đá quý Phú Nhuận	128.500	0,39%
FPT	Công ty Cổ phần FPT	115.300	0,26%
ACB	Ngân hàng Thương mại Cổ phần Á Châu	25.750	0,19%
NVL	Công ty Cổ phần Tập đoàn Đầu tư Địa ốc No Va	76.500	0,13%
PLX	Tập đoàn Xăng dầu Việt Nam	46.900	0,11%
VIC	Tập đoàn Vingroup - Công ty Cổ phần	78.100	0,00%

CK	Tên Công Ty	Giá	+/-%
CTG	Ngân hàng Thương mại Cổ phần Công thương Việt Nam	27.700	0,00%
VHM	Công ty Cổ phần Vinhomes	68.300	-0,29%
MWG	Công ty Cổ phần Đầu tư Thế Giới Di Động	152.800	-0,39%
MBB	Ngân hàng Thương mại Cổ phần Quân đội	27.800	-0,54%
HDB	Ngân hàng Thương mại Cổ phần Phát Triển Thành phố Hồ Chí Minh	25.800	-0,58%
KDH	Công ty Cổ phần Đầu tư và Kinh doanh nhà Khang Điền	41.050	-0,61%
TPB	Ngân hàng Thương mại Cổ phần Tiên Phong	30.050	-0,66%
MSN	Công ty Cổ phần Tập đoàn Masan	118.500	-0,67%
BVH	Tập đoàn Bảo Việt	55.000	-0,72%
VPB	Ngân hàng Thương mại Cổ phần Việt Nam Thịnh Vượng	31.500	-0,94%
GAS	Tổng Công ty Khí Việt Nam - Công ty Cổ phần	127.600	-1,01%
SSI	Công ty Cổ phần Chứng khoán SSI	29.000	-1,02%
VNM	Công ty Cổ phần Sữa Việt Nam	70.200	-1,13%
SAB	Tổng Công ty Cổ phần Bia - Rượu - Nước Giải khát Sài Gòn	157.000	-1,69%
VCB	Ngân hàng Thương mại Cổ phần Ngoại thương Việt Nam	77.800	-1,77%

THÔNG BÁO MIỄN TRỪ TRÁCH NHIỆM

Nội dung bản tin này do Công ty cổ phần chứng khoán Công thương (Vietinbank Securities) cung cấp, chỉ mang tính chất tham khảo. Mặc dù mọi thông tin đều được thu thập từ những nguồn, tờ báo đáng tin cậy, nhưng Vietinbank Securities không đảm bảo được tuyệt đối được độ chính xác của thông tin hay bất kỳ vấn đề nào liên quan đến việc sử dụng bản tin này.

Các ý kiến tổng hợp, dự báo chỉ thể hiện quan điểm của tác giả tại thời điểm phát hành, báo cáo chỉ nhằm mục đích cung cấp thông tin tham khảo chứ không mang tính chất mời chào, mua bán, nắm giữ bất cứ cổ phiếu nào. Báo cáo này là tài sản của Công ty cổ phần chứng khoán Công thương (Vietinbank Securities).

Không ai được phép sao chép, tái sản xuất, phát hành cũng như phân phối báo cáo này vì bất cứ mục đích cá nhân hay thương mại nào nếu không có sự đồng ý của Vietinbank Securities.

Xin vui lòng ghi rõ nguồn khi trích dẫn các thông tin trong báo cáo này!