

BẢN TIN PHÁI SINH

NGÀY: 16/06/2022




ĐÁO HẠN KIỂU MỚI



BẢN TIN PHÁI SINH

Mã CK	Giá đóng cửa	+/-	%	Gap	% Gap	KLGD	GTGD	GT ròng NĐTNN	Open Interest (Hợp đồng)	Số phiên còn lại	Ngày đáo hạn
VN30F2206	1.286	34,7	2,77%	5,63	0,44%	284.892	36.289,83	438,16	27.263	0	16/06/2022
VN30F2207	1.259,5	21,4	1,73%	-20,87	-1,63%	36.320	4.569,89	315,15	16.855	25	21/07/2022
VN30F2209	1.260	26,1	2,12%	-20,37	-1,59%	146	18,39	-0,25	199	65	15/09/2022
VN30F2212	1.250,3	2,8	0,22%	-28,07	-2,19%	73	9,19	0,00	519	130	15/12/2022

Nguồn: FiinPro, Vietinbank Securities

- 
 Thị trường phái sinh tăng mạnh trong ngày hôm nay. 4 HĐTL gồm VN30F1M, VN30F2M, VN30F1Q, VN30F2Q đóng cửa với mức tăng từ 2,8 đến 34,7 điểm trong khi chỉ số cơ sở tăng 27,28 điểm. Thanh khoản VN30F1M thấp hơn phiên trước đạt 356.993 hợp đồng (giảm 20,2%) được khớp lệnh.
- 
 Chỉ số VN30 tăng sau phiên rung lắc, đóng cửa tăng 27,28 điểm về ngưỡng 1.280,37 điểm. Thanh khoản của nhóm VN30 thấp hơn phiên trước đó, đạt 5.826 tỷ đồng (giảm 9,9%). Với việc thị trường đang bị ảnh hưởng tiêu cực từ các phiên giao dịch trước và phiên giao dịch tiếp theo là sau ngày đáo hạn, nhà đầu tư cần nhắc mở vị thế Short trong các phiên tiếp theo nếu có dấu hiệu tiêu cực từ thị trường.
- 
 Nhóm cổ phiếu trong chỉ số VN30 hôm nay đa số tăng với 26 mã tăng và 3 mã giảm, 1 mã tham chiếu. Các cổ phiếu như HPG, VNM, MSN góp phần quan trọng vào sắc xanh của VN30 phiên ngày hôm nay.

🇻🇳 Chiến lược giao dịch ngắn hạn: Thị trường hôm nay tiếp tục ghi nhận xu hướng giảm trong ngắn hạn đi kèm cùng với biên độ giao dịch hấp dẫn. Chúng tôi khuyến nghị quý nhà đầu tư tích cực giao dịch trong phiên theo cùng xu hướng ngắn hạn của thị trường. Phiên hôm nay hồi mạnh đưa chỉ số VN30 từ 1.253,09 lên 1.280,37. Chúng tôi khuyến nghị nhà đầu tư giao dịch trong phiên cùng chiều với xu hướng ngắn hạn.

🇻🇳 Chiến lược giao dịch trong phiên: Nhà đầu tư có thể tận dụng các nhịp hồi và break qua ngưỡng kháng cự 1.286,5 để mở vị thế Long và ngưỡng hỗ trợ 1.260,7 để mở vị thế Short với mức dừng lỗ là 8 điểm và mức chốt lời là 16 điểm.

BIỂU ĐỒ KỸ THUẬT VN30F1M



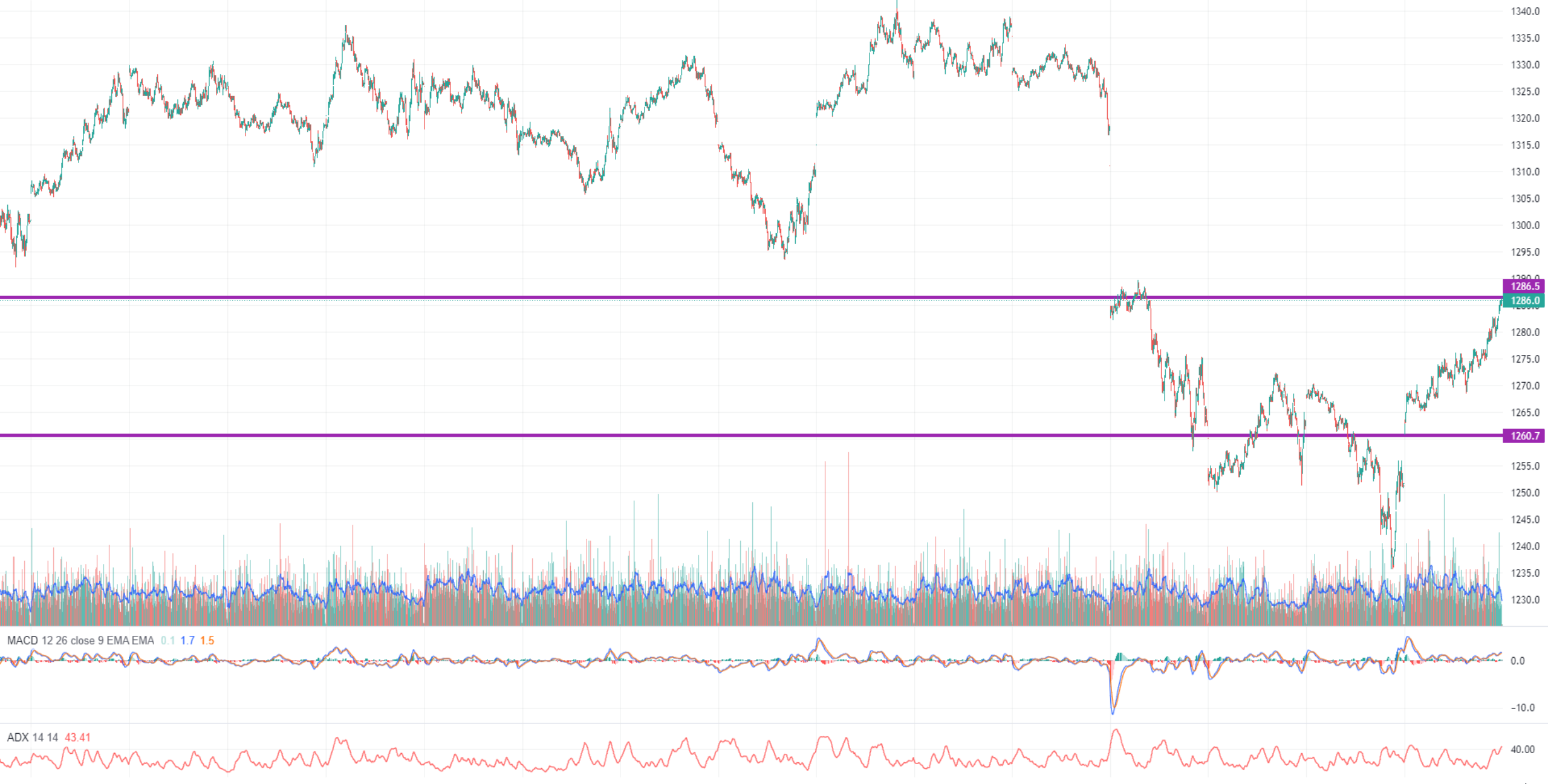
BIỂU ĐỒ KỸ THUẬT VN30 – CƠ SỞ



BIỂU ĐỒ KỸ THUẬT VN30F1M

1285.8 0.2 1286.0

Khối lượng 10 1 45



MACD 12 26 close 9 EMA EMA 0.1 1.7 1.5

ADX 14 14 43.41

BIẾN ĐỘNG CỦA VN30

CK	Tên Công Ty	Giá	+/-%
MWG	Công ty Cổ phần Đầu tư Thế Giới Di Động	79.000	6,97%
POW	Tổng Công ty Điện lực Dầu khí Việt Nam - CTCP	15.400	6,21%
HPG	Công ty Cổ phần Tập đoàn Hòa Phát	31.000	5,44%
VNM	Công ty Cổ phần Sữa Việt Nam	68.000	5,43%
MSN	Công ty Cổ phần Tập đoàn Masan	110.700	4,43%
PDR	Công ty Cổ phần Phát triển Bất động sản Phát Đạt	50.800	4,10%
VCB	Ngân hàng Thương mại Cổ phần Ngoại thương Việt Nam	79.100	3,40%
GAS	Tổng Công ty Khí Việt Nam - Công ty Cổ phần	128.000	3,23%
PNJ	Công ty Cổ phần Vàng bạc Đá quý Phú Nhuận	121.800	3,22%
SAB	Tổng Công ty Cổ phần Bia - Rượu - Nước Giải khát Sài Gòn	156.400	2,89%
KDH	Công ty Cổ phần Đầu tư và Kinh doanh nhà Khang Điền	39.100	2,62%
PLX	Tập đoàn Xăng dầu Việt Nam	42.050	2,56%
ACB	Ngân hàng Thương mại Cổ phần Á Châu	24.100	2,12%
GVR	Tập đoàn Công nghiệp Cao su Việt Nam - Công ty Cổ phần	23.500	1,95%
BVH	Tập đoàn Bảo Việt	52.400	1,95%

CK	Tên Công Ty	Giá	+/-%
HDB	Ngân hàng Thương mại Cổ phần Phát Triển Thành phố Hồ Chí Minh	24.950	1,84%
FPT	Công ty Cổ phần FPT	92.000	1,66%
STB	Ngân hàng Thương mại Cổ phần Sài Gòn Thương Tín	21.000	1,45%
NVL	Công ty Cổ phần Tập đoàn Đầu tư Địa ốc No Va	77.500	1,44%
VRE	Công ty Cổ phần Vincom Retail	29.200	1,04%
TCB	Ngân hàng Thương mại Cổ phần Kỹ thương Việt Nam	36.050	0,98%
TPB	Ngân hàng Thương mại Cổ phần Tiên Phong	26.800	0,94%
BID	Ngân hàng Thương mại Cổ phần Đầu tư và Phát triển Việt Nam	32.300	0,94%
CTG	Ngân hàng Thương mại Cổ phần Công thương Việt Nam	24.700	0,82%
VJC	Công ty Cổ phần Hàng không Vietjet	125.400	0,72%
VPB	Ngân hàng Thương mại Cổ phần Việt Nam Thịnh Vượng	29.000	0,52%
VHM	Công ty Cổ phần Vinhomes	66.000	0,15%
MBB	Ngân hàng Thương mại Cổ phần Quân đội	24.900	0,00%
VIC	Tập đoàn Vingroup - Công ty Cổ phần	76.600	-0,13%
SSI	Công ty Cổ phần Chứng khoán SSI	22.150	-2,21%

THÔNG BÁO MIỄN TRỪ TRÁCH NHIỆM

Nội dung bản tin này do Công ty cổ phần chứng khoán Công thương (Vietinbank Securities) cung cấp, chỉ mang tính chất tham khảo. Mặc dù mọi thông tin đều được thu thập từ những nguồn, tờ báo đáng tin cậy, nhưng Vietinbank Securities không đảm bảo được tuyệt đối được độ chính xác của thông tin hay bất kỳ vấn đề nào liên quan đến việc sử dụng bản tin này.

Các ý kiến tổng hợp, dự báo chỉ thể hiện quan điểm của tác giả tại thời điểm phát hành, báo cáo chỉ nhằm mục đích cung cấp thông tin tham khảo chứ không mang tính chất mời chào, mua bán, nắm giữ bất cứ cổ phiếu nào. Báo cáo này là tài sản của Công ty cổ phần chứng khoán Công thương (Vietinbank Securities).

Không ai được phép sao chép, tái sản xuất, phát hành cũng như phân phối báo cáo này vì bất cứ mục đích cá nhân hay thương mại nào nếu không có sự đồng ý của Vietinbank Securities.

Xin vui lòng ghi rõ nguồn khi trích dẫn các thông tin trong báo cáo này!