

BẢN TIN PHẢI SINH

NGÀY: 04/07/2022




GIẢNG CO



BẢN TIN PHÁI SINH

Mã CK	Giá đóng cửa	+/-	%	Gap	% Gap	KLGD	GTGD	GT ròng NĐTNN	Open Interest (Hợp đồng)	Số phiên còn lại	Ngày đáo hạn
VN30F2207	1.242,00	0,00	0,00%	-6,37	-0,51%	245.644	30.616,98	-5,71	34.495	13	21/07/2022
VN30F2208	1.237,00	-2,70	-0,22%	-11,37	-0,91%	893	111,09	0,12	782	33	18/08/2022
VN30F2209	1.238,90	-2,10	-0,17%	-9,47	-0,76%	96	11,95	-0,12	176	53	15/09/2022
VN30F2212	1.238,00	-2,80	-0,23%	-10,37	-0,83%	262	32,61	0,12	365	118	15/12/2022

Nguồn: FiinPro, Vietinbank Securities

- 
 Thị trường phái sinh có phiên giao dịch rung lắc nhẹ trong ngày hôm nay. 4 HĐTL gồm VN30F1M, VN30F2M, VN30F1Q, VN30F2Q đóng cửa với mức biến động từ -2,8 đến 0 điểm trong khi chỉ số cơ sở giảm 3,87 điểm. Thanh khoản VN30F1M thấp hơn phiên trước đạt 245.644 hợp đồng (giảm 23,89%) được khớp lệnh.
- 
 Chỉ số VN30 giảm nhẹ, đóng cửa giảm 3,87 điểm về mốc 1.248,37 điểm. Thanh khoản của nhóm VN30 thấp hơn phiên trước đó, đạt 4.039 tỷ đồng (giảm 4,94%). Nhà đầu tư cân nhắc mở vị thế tại các ngưỡng kháng cự/hỗ trợ trong các phiên tiếp theo nếu dấu hiệu tiêu cực vẫn tiếp diễn trên thị trường.
- 
 Nhóm cổ phiếu trong chỉ số VN30 hôm nay biến động nhẹ với 12 mã tăng, 16 mã giảm, 2 mã tham chiếu. Các cổ phiếu như MWG, GAS, HPG có tác động tiêu cực vào phiên giảm điểm của VN30 phiên ngày hôm nay.

Chiến lược giao dịch ngắn hạn: Thị trường hôm nay cho tín hiệu sự chấm dứt của xu hướng phục hồi trong ngắn hạn đi kèm cùng với biên độ giao dịch cao. Chúng tôi khuyến nghị quý nhà đầu tư tích cực giao dịch trong phiên. Phiên hôm nay giảm nhẹ đưa chỉ số VN30 từ 1.252,924 về 1.248,37. Chúng tôi khuyến nghị nhà đầu tư giao dịch trong phiên theo các ngưỡng hỗ trợ và kháng cự của thị trường.

Chiến lược giao dịch trong phiên: Nhà đầu tư có thể tận dụng các nhịp hồi và break qua ngưỡng kháng cự 1.252,1 để mở vị thế Long và ngưỡng hỗ trợ 1.238,1 để mở vị thế Short với mức dừng lỗ là 4 điểm và mức chốt lời là 9 điểm.

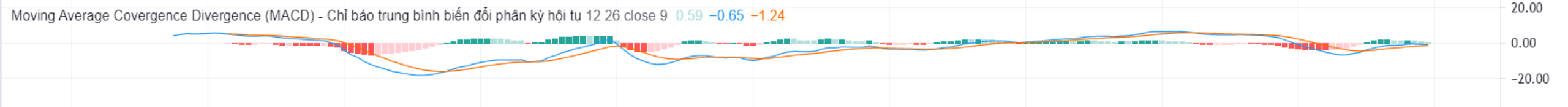
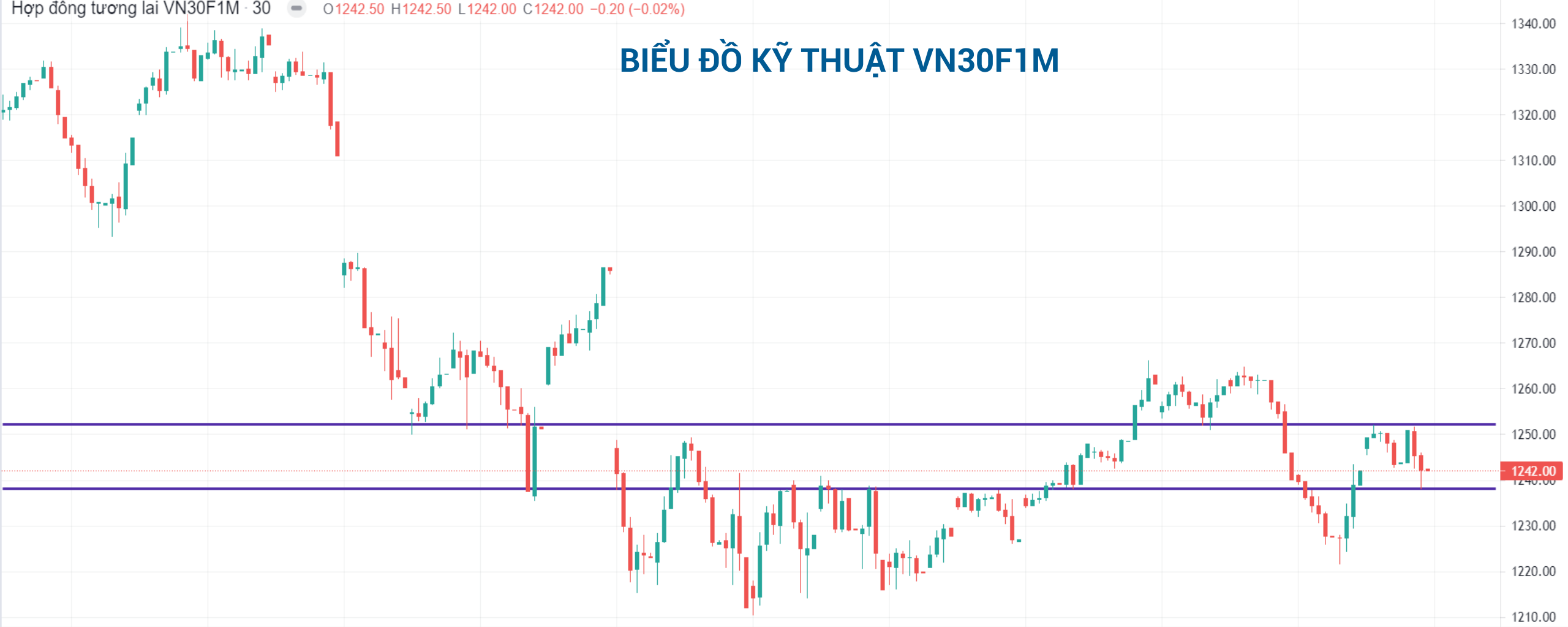
BIỂU ĐỒ KỸ THUẬT VN30F1M



BIỂU ĐỒ KỸ THUẬT VN30 – CƠ SỞ



BIỂU ĐỒ KỸ THUẬT VN30F1M



BIẾN ĐỘNG CỦA VN30

CK	Tên Công Ty	Giá	+/-%
MWG	Công ty Cổ phần Đầu tư Thế Giới Di Động	67.800	-3,56%
PNJ	Công ty Cổ phần Vàng bạc Đá quý Phú Nhuận	123.800	-3,43%
HPG	Công ty Cổ phần Tập đoàn Hòa Phát	22.000	-1,79%
PDR	Công ty Cổ phần Phát triển Bất động sản Phát Đạt	51.600	-1,53%
FPT	Công ty Cổ phần FPT	86.700	-1,48%
CTG	Ngân hàng Thương mại Cổ phần Công thương Việt Nam	26.600	-1,30%
GAS	Tổng Công ty Khí Việt Nam - Công ty Cổ phần	108.600	-1,28%
MSN	Công ty Cổ phần Tập đoàn Masan	107.700	-0,92%
GVR	Tập đoàn Công nghiệp Cao su Việt Nam - Công ty Cổ phần	22.400	-0,88%
POW	Tổng Công ty Điện lực Dầu khí Việt Nam - CTCP	13.500	-0,74%
VHM	Công ty Cổ phần Vinhomes	61.000	-0,65%
PLX	Tập đoàn Xăng dầu Việt Nam	40.350	-0,62%
NVL	Công ty Cổ phần Tập đoàn Đầu tư Địa ốc No Va	74.000	-0,54%
VRE	Công ty Cổ phần Vincom Retail	28.500	-0,52%
VJC	Công ty Cổ phần Hàng không Vietjet	129.600	-0,38%

CK	Tên Công Ty	Giá	+/-%
SAB	Tổng Công ty Cổ phần Bia - Rượu - Nước Giải khát Sài Gòn	153.500	-0,26%
TPB	Ngân hàng Thương mại Cổ phần Tiên Phong	27.300	0,00%
BID	Ngân hàng Thương mại Cổ phần Đầu tư và Phát triển Việt Nam	35.050	0,00%
VCB	Ngân hàng Thương mại Cổ phần Ngoại thương Việt Nam	74.100	0,14%
VIC	Tập đoàn Vingroup - Công ty Cổ phần	72.700	0,14%
HDB	Ngân hàng Thương mại Cổ phần Phát Triển Thành phố Hồ Chí Minh	24.550	0,20%
VPB	Ngân hàng Thương mại Cổ phần Việt Nam Thịnh Vượng	29.200	0,34%
ACB	Ngân hàng Thương mại Cổ phần Á Châu	24.250	0,83%
TCB	Ngân hàng Thương mại Cổ phần Kỹ thương Việt Nam	36.350	0,97%
BVH	Tập đoàn Bảo Việt	53.700	1,13%
KDH	Công ty Cổ phần Đầu tư và Kinh doanh nhà Khang Điền	35.800	1,36%
STB	Ngân hàng Thương mại Cổ phần Sài Gòn Thương Tín	22.350	1,59%
MBB	Ngân hàng Thương mại Cổ phần Quân đội	24.600	1,65%
VNM	Công ty Cổ phần Sữa Việt Nam	75.100	1,90%
SSI	Công ty Cổ phần Chứng khoán SSI	20.200	2,54%

THÔNG BÁO MIỄN TRỪ TRÁCH NHIỆM

Nội dung bản tin này do Công ty cổ phần chứng khoán Công thương (Vietinbank Securities) cung cấp, chỉ mang tính chất tham khảo. Mặc dù mọi thông tin đều được thu thập từ những nguồn, tờ báo đáng tin cậy, nhưng Vietinbank Securities không đảm bảo được tuyệt đối được độ chính xác của thông tin hay bất kỳ vấn đề nào liên quan đến việc sử dụng bản tin này.

Các ý kiến tổng hợp, dự báo chỉ thể hiện quan điểm của tác giả tại thời điểm phát hành, báo cáo chỉ nhằm mục đích cung cấp thông tin tham khảo chứ không mang tính chất mời chào, mua bán, nắm giữ bất cứ cổ phiếu nào. Báo cáo này là tài sản của Công ty cổ phần chứng khoán Công thương (Vietinbank Securities).

Không ai được phép sao chép, tái sản xuất, phát hành cũng như phân phối báo cáo này vì bất cứ mục đích cá nhân hay thương mại nào nếu không có sự đồng ý của Vietinbank Securities.

Xin vui lòng ghi rõ nguồn khi trích dẫn các thông tin trong báo cáo này!