

BẢN TIN PHÁI SINH

NGÀY: 04/11/2022




CUỐI TUẦN ĐỎ LỬA



BẢN TIN PHÁT SINH

Mã CK	Giá đóng cửa	+/-	%	Gap	% Gap	KLGD	GTGD	GT ròng NĐTNN	Open Interest (Hợp đồng)	Số phiên còn lại	Ngày đáo hạn
VN30F1M	980,00	-21,10	-2,11%	-17,92	-1,80%	491.068	47.866,17	160,87	48.868	9	17/11/2022
VN30F2M	956,80	-43,20	-4,32%	-41,12	-4,12%	3.216	312,84	-0,72	3.294	29	15/12/2022
VN30F1Q	972,00	-25,00	-2,51%	-25,92	-2,60%	107	10,38	-0,10	263	94	16/3/2023
VN30F2Q	958,00	-33,00	-3,33%	-39,92	-4,00%	591	57,22	0,58	195	159	15/6/2023

Nguồn: FiinPro

- 
 Thị trường phái sinh giảm trong ngày hôm nay. 4 HĐTL gồm VN30F1M, VN30F2M, VN30F1Q, VN30F2Q đóng cửa với mức giảm từ 21,1 đến 43,2 điểm. Thanh khoản VN30F1M cao hơn phiên trước đạt 491.068 hợp đồng được khớp lệnh.
- 
 Chỉ số VN30 đóng cửa giảm 25,88 điểm. Thanh khoản của nhóm VN30 cao hơn phiên trước đó, đạt 5.843 tỷ đồng. Nhà đầu tư cân nhắc mở vị thế Long.
- 
 Nhóm cổ phiếu trong chỉ số VN30 hôm nay sắc đỏ bao trùm với 4 mã tăng, 23 mã giảm, 3 mã tham chiếu. Các cổ phiếu như NVL, MWG, SSI góp phần quan trọng vào sắc đỏ của VN30 phiên ngày hôm nay.

Chiến lược giao dịch ngắn hạn: Thị trường phái sinh hôm nay giảm đi kèm cùng với biên độ giao dịch hấp dẫn. Phiên hôm nay giảm đưa chỉ số VN30 từ 1.023,8 về 997,92 điểm. Chúng tôi khuyến nghị nhà đầu tư cân nhắc mở vị thế Long và chốt lời ở ngưỡng 1.000 và cắt lỗ ở ngưỡng 960.

Chiến lược giao dịch trong phiên: Nhà đầu tư có thể tận dụng các nhịp điều chỉnh trong phiên để mở vị thế Long với mức dừng lỗ là 4 điểm và mức chốt lời là 7 điểm.

BIỂU ĐỒ KỸ THUẬT VN30F1M



BIỂU ĐỒ KỸ THUẬT VN30 – CƠ SỞ

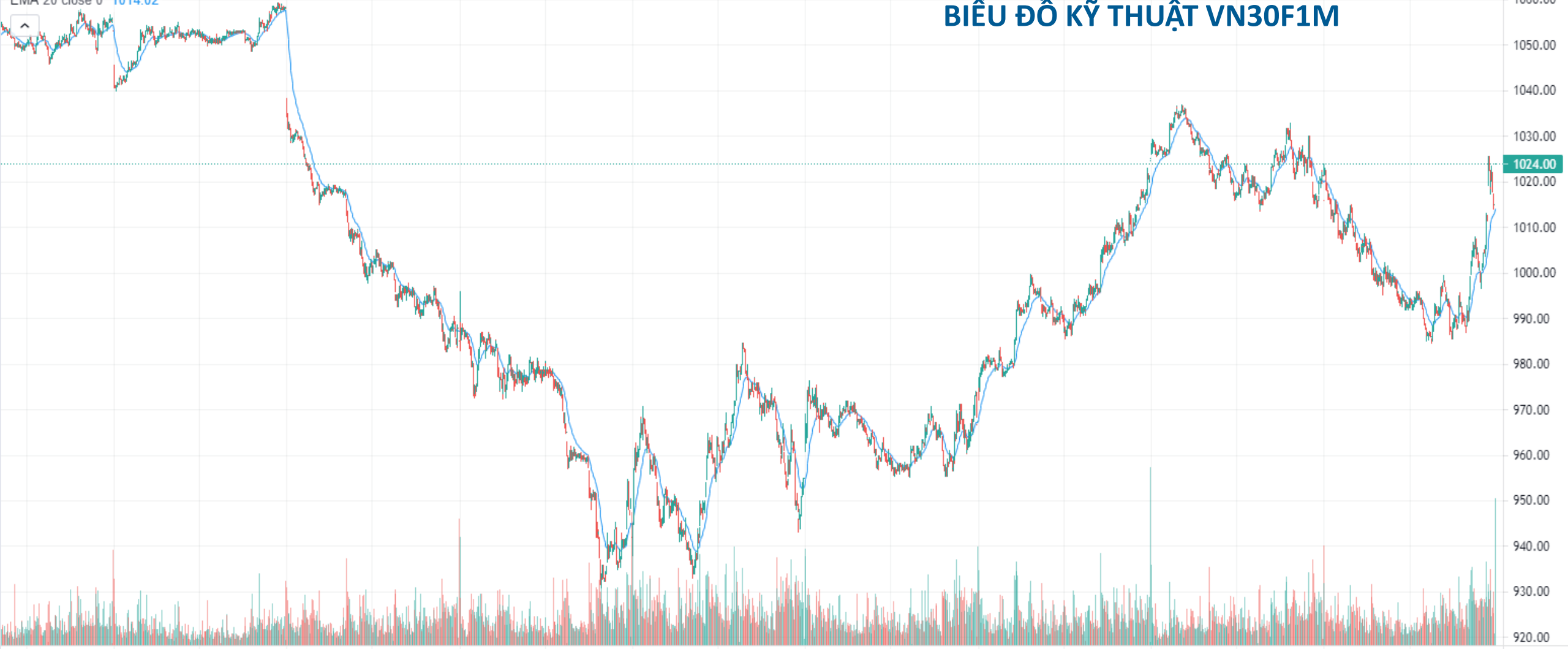


Hợp đồng tương lai VN30F1M - 1 - O1024.00 H1024.00 L1024.00 C1024.00 +9.00 (+0.89%)

Volume - Khối lượng 9.919K

EMA 20 close 0 1014.02

BIỂU ĐỒ KỸ THUẬT VN30F1M



11:00 20 11:00 21 11:00 24 11:00 25 11:00 26 11:00 27 11:00 28 11:00 31 11:00

BIẾN ĐỘNG CỦA VN30

CK	Tên Công Ty	Giá	+/-%
NVL	Công ty Cổ phần Tập đoàn Đầu tư Địa ốc No Va	59.900	-6,99%
MWG	Công ty Cổ phần Đầu tư Thế Giới Di Động	46.050	-6,97%
SSI	Công ty Cổ phần Chứng khoán SSI	15.350	-6,97%
PDR	Công ty Cổ phần Phát triển Bất động sản Phát Đạt	37.500	-6,95%
KDH	Công ty Cổ phần Đầu tư và Kinh doanh nhà Khang Điền	21.450	-6,94%
GVR	Tập đoàn Công nghiệp Cao su Việt Nam - Công ty Cổ phần	13.350	-6,32%
ACB	Ngân hàng Thương mại Cổ phần Á Châu	20.150	-5,62%
BVH	Tập đoàn Bảo Việt	50.000	-4,58%
STB	Ngân hàng Thương mại Cổ phần Sài Gòn Thương Tín	16.600	-3,77%
HDB	Ngân hàng Thương mại Cổ phần Phát Triển Thành phố Hồ Chí Minh	15.400	-3,75%
HPG	Công ty Cổ phần Tập đoàn Hòa Phát	14.650	-3,62%
VPB	Ngân hàng Thương mại Cổ phần Việt Nam Thịnh Vượng	16.950	-3,14%
POW	Tổng Công ty Điện lực Dầu khí Việt Nam - CTCP	9.800	-2,97%
VIB	Ngân hàng Thương mại Cổ phần Quốc tế Việt Nam	19.750	-2,71%
VJC	Công ty Cổ phần Hàng không Vietjet	100.100	-2,53%

CK	Tên Công Ty	Giá	+/-%
VCB	Ngân hàng Thương mại Cổ phần Ngoại thương Việt Nam	71.800	-1,64%
FPT	Công ty Cổ phần FPT	72.900	-1,62%
PLX	Tập đoàn Xăng dầu Việt Nam	28.800	-1,54%
VIC	Tập đoàn Vingroup - Công ty Cổ phần	54.300	-1,45%
TCB	Ngân hàng Thương mại Cổ phần Kỹ thương Việt Nam	25.500	-1,35%
MSN	Công ty Cổ phần Tập đoàn Masan	84.300	-1,29%
VHM	Công ty Cổ phần Vinhomes	44.500	-1,11%
GAS	Tổng Công ty Khí Việt Nam - Công ty Cổ phần	111.000	-0,36%
VNM	Công ty Cổ phần Sữa Việt Nam	80.000	0,00%
VRE	Công ty Cổ phần Vincom Retail	26.000	0,00%
SAB	Tổng Công ty Cổ phần Bia - Rượu - Nước Giải khát Sài Gòn	182.000	0,00%
TPB	Ngân hàng Thương mại Cổ phần Tiên Phong	21.300	0,24%
BID	Ngân hàng Thương mại Cổ phần Đầu tư và Phát triển Việt Nam	33.300	0,91%
MBB	Ngân hàng Thương mại Cổ phần Quân đội	17.900	1,42%
CTG	Ngân hàng Thương mại Cổ phần Công thương Việt Nam	24.500	3,81%

THÔNG BÁO MIỄN TRỪ TRÁCH NHIỆM

Nội dung bản tin này do Công ty cổ phần chứng khoán Công thương (Vietinbank Securities) cung cấp, chỉ mang tính chất tham khảo. Mặc dù mọi thông tin đều được thu thập từ những nguồn, tờ báo đáng tin cậy, nhưng Vietinbank Securities không đảm bảo được tuyệt đối được độ chính xác của thông tin hay bất kỳ vấn đề nào liên quan đến việc sử dụng bản tin này.

Các ý kiến tổng hợp, dự báo chỉ thể hiện quan điểm của tác giả tại thời điểm phát hành, báo cáo chỉ nhằm mục đích cung cấp thông tin tham khảo chứ không mang tính chất mời chào, mua bán, nắm giữ bất cứ cổ phiếu nào. Báo cáo này là tài sản của Công ty cổ phần chứng khoán Công thương (Vietinbank Securities).

Không ai được phép sao chép, tái sản xuất, phát hành cũng như phân phối báo cáo này vì bất cứ mục đích cá nhân hay thương mại nào nếu không có sự đồng ý của Vietinbank Securities.

Xin vui lòng ghi rõ nguồn khi trích dẫn các thông tin trong báo cáo này!