

# BẢN TIN PHÁI SINH

NGÀY: 15/11/2022




## HOẢNG LOẠN



## BẢN TIN PHÁT SINH

| Mã CK   | Giá đóng cửa | +/-    | %      | Gap    | % Gap  | KLGD    | GTGD      | GT ròng NĐTNN | Open Interest (Hợp đồng) | Số phiên còn lại | Ngày đáo hạn |
|---------|--------------|--------|--------|--------|--------|---------|-----------|---------------|--------------------------|------------------|--------------|
| VN30F1M | 895,00       | -37,00 | -3,97% | -9,77  | -1,08% | 533.665 | 48.213,34 | -248,04       | 41.354                   | 2                | 17/11/2022   |
| VN30F2M | 887,00       | -31,00 | -3,38% | -17,77 | -1,96% | 12.016  | 1.073,48  | 22,71         | 14.396                   | 22               | 15/12/2022   |
| VN30F1Q | 878,50       | -34,80 | -3,81% | -26,27 | -2,90% | 144     | 12,83     | -1,33         | 362                      | 87               | 16/3/2023    |
| VN30F2Q | 880,40       | -30,60 | -3,36% | -24,37 | -2,69% | 1.167   | 102,73    | -0,35         | 271                      | 152              | 15/6/2023    |

Nguồn: FiinPro

-  Thị trường phái sinh giảm trong ngày hôm nay. 4 HĐTL gồm VN30F1M, VN30F2M, VN30F1Q, VN30F2Q đóng cửa với mức giảm từ 30,6 đến 37 điểm. Thanh khoản VN30F1M thấp hơn phiên trước đạt 533.665 hợp đồng được khớp lệnh.
-  Chỉ số VN30 đóng cửa giảm 31,54 điểm. Thanh khoản của nhóm VN30 cao hơn phiên trước đó, đạt 5.232 tỷ đồng. Nhà đầu tư cân nhắc mở vị thế Long.
-  Nhóm cổ phiếu trong chỉ số VN30 hôm nay sắc đỏ bao trùm với 4 mã tăng, 26 mã giảm và 0 mã tham chiếu. Các cổ phiếu như POW, GVR, PLX góp phần quan trọng vào sắc đỏ của VN30 phiên ngày hôm nay.

Chiến lược giao dịch ngắn hạn: Thị trường phái sinh hôm nay giảm đi kèm cùng với biên độ giao dịch hấp dẫn. Phiên hôm nay giảm đưa chỉ số VN30 từ 936,31 về 904,77 điểm. Chúng tôi khuyến nghị nhà đầu tư cân nhắc mở vị thế Long và chốt lời ở ngưỡng 930 và cắt lỗ ở ngưỡng 880.

Chiến lược giao dịch trong phiên: Nhà đầu tư có thể tận dụng các nhịp điều chỉnh trong phiên để mở vị thế Long với mức dừng lỗ là 5 điểm và mức chốt lời là 10 điểm.

## BIỂU ĐỒ KỸ THUẬT VN30F1M



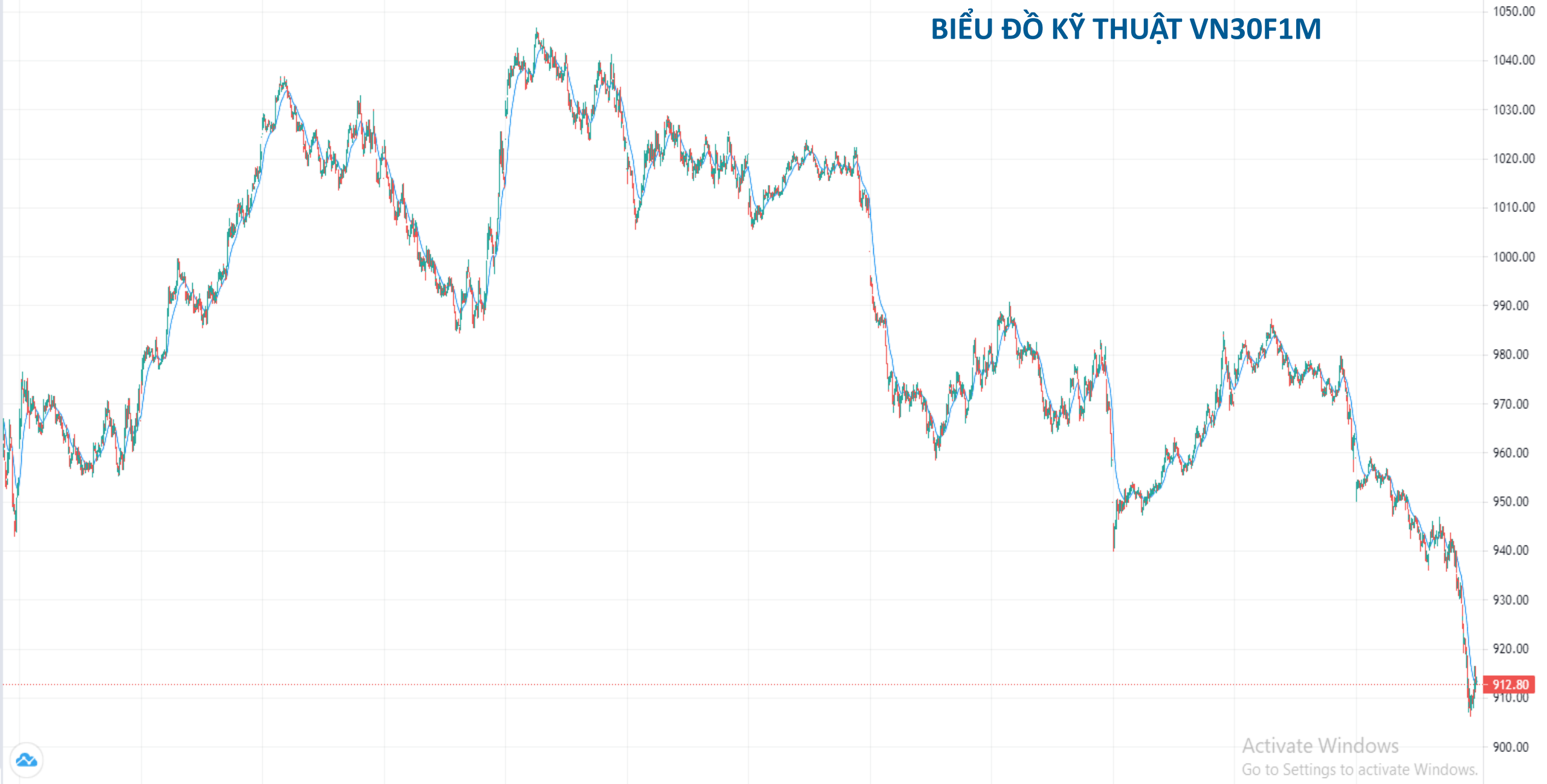
## BIỂU ĐỒ KỸ THUẬT VN30 – CƠ SỞ



Hợp đồng tương lai VN30F1M - 1 - O912.80 H912.80 L912.80 C912.80 -0.20 (-0.02%)

EMA 20 close 0 913.40

# BIỂU ĐỒ KỸ THUẬT VN30F1M



## BIẾN ĐỘNG CỦA VN30

| CK  | Tên Công Ty  | Giá    | +/-%   |
|-----|--|--------|--------|
| POW | Tổng Công ty Điện lực Dầu khí Việt Nam - CTCP              | 9.580  | -6,99% |
| PLX | Tập đoàn Xăng dầu Việt Nam                                 | 24.650 | -6,98% |
| GVR | Tập đoàn Công nghiệp Cao su Việt Nam - Công ty Cổ phần     | 10.000 | -6,98% |
| PDR | Công ty Cổ phần Phát triển Bất động sản Phát Đạt           | 22.700 | -6,97% |
| BID | Ngân hàng Thương mại Cổ phần Đầu tư và Phát triển Việt Nam | 33.400 | -6,96% |
| BVH | Tập đoàn Bảo Việt  | 44.300 | -6,93% |
| NVL | Công ty Cổ phần Tập đoàn Đầu tư Địa ốc No Va               | 36.250 | -6,93% |
| FPT | Công ty Cổ phần FPT  | 65.900 | -6,92% |
| MBB | Ngân hàng Thương mại Cổ phần Quân đội                      | 14.150 | -6,91% |
| MWG | Công ty Cổ phần Đầu tư Thế Giới Di Động                    | 37.850 | -6,89% |
| TCB | Ngân hàng Thương mại Cổ phần Kỹ thương Việt Nam            | 20.700 | -6,76% |
| VPB | Ngân hàng Thương mại Cổ phần Việt Nam Thịnh Vượng          | 14.650 | -6,69% |
| ACB | Ngân hàng Thương mại Cổ phần Á Châu                        | 19.100 | -5,91% |
| STB | Ngân hàng Thương mại Cổ phần Sài Gòn Thương Tín            | 15.100 | -4,73% |
| KDH | Công ty Cổ phần Đầu tư và Kinh doanh nhà Khang Điền        | 19.400 | -4,43% |

| CK  | Tên Công Ty   | Giá     | +/-%   |
|-----|---|---------|--------|
| SAB | Tổng Công ty Cổ phần Bia - Rượu - Nước Giải khát Sài Gòn      | 186.500 | -4,36% |
| HDB | Ngân hàng Thương mại Cổ phần Phát Triển Thành phố Hồ Chí Minh | 14.000  | -4,11% |
| VNM | Công ty Cổ phần Sữa Việt Nam                                  | 77.000  | -2,53% |
| SSI | Công ty Cổ phần Chứng khoán SSI                               | 13.900  | -2,46% |
| VIB | Ngân hàng Thương mại Cổ phần Quốc tế Việt Nam                 | 17.000  | -2,30% |
| CTG | Ngân hàng Thương mại Cổ phần Công thương Việt Nam             | 23.400  | -2,09% |
| GAS | Tổng Công ty Khí Việt Nam - Công ty Cổ phần                   | 111.500 | -2,02% |
| VRE | Công ty Cổ phần Vincom Retail                                 | 24.950  | -1,58% |
| VHM | Công ty Cổ phần Vinhomes                                      | 43.400  | -1,36% |
| VCB | Ngân hàng Thương mại Cổ phần Ngoại thương Việt Nam            | 75.000  | -0,13% |
| VJC | Công ty Cổ phần Hàng không Vietjet                            | 101.800 | -0,10% |
| MSN | Công ty Cổ phần Tập đoàn Masan                                | 89.400  | 0,34%  |
| TPB | Ngân hàng Thương mại Cổ phần Tiên Phong                       | 19.900  | 1,02%  |
| HPG | Công ty Cổ phần Tập đoàn Hòa Phát                             | 12.500  | 2,46%  |
| VIC | Tập đoàn Vingroup - Công ty Cổ phần                           | 57.000  | 3,64%  |

## THÔNG BÁO MIỄN TRỪ TRÁCH NHIỆM

Nội dung bản tin này do Công ty cổ phần chứng khoán Công thương (Vietinbank Securities) cung cấp, chỉ mang tính chất tham khảo. Mặc dù mọi thông tin đều được thu thập từ những nguồn, tờ báo đáng tin cậy, nhưng Vietinbank Securities không đảm bảo được tuyệt đối được độ chính xác của thông tin hay bất kỳ vấn đề nào liên quan đến việc sử dụng bản tin này.

Các ý kiến tổng hợp, dự báo chỉ thể hiện quan điểm của tác giả tại thời điểm phát hành, báo cáo chỉ nhằm mục đích cung cấp thông tin tham khảo chứ không mang tính chất mời chào, mua bán, nắm giữ bất cứ cổ phiếu nào. Báo cáo này là tài sản của Công ty cổ phần chứng khoán Công thương (Vietinbank Securities).

Không ai được phép sao chép, tái sản xuất, phát hành cũng như phân phối báo cáo này vì bất cứ mục đích cá nhân hay thương mại nào nếu không có sự đồng ý của Vietinbank Securities.

***Xin vui lòng ghi rõ nguồn khi trích dẫn các thông tin trong báo cáo này!***