

**DỰ ĐỊA ĐIỀU CHỈNH DUY TRÌ, CHỈ SỐ DUY  
TRÌ TRÊN HỖ TRỢ DÀI HẠN 1.200**

## Quốc tế

- Phố Wall ghi nhận diễn biến tăng điểm trong phiên giao dịch 08/08. Chỉ số Dow Jon tăng 683,04 (1,76%), chỉ số NASDAQ tăng 464,22 điểm (2,87%) và chỉ số S&P 500 tăng 119,81 điểm (2,30%).
- Chứng khoán châu Âu có diễn biến trái chiều trong ngày giao dịch 08/08. Chỉ số FTSE 100 (Anh) giảm 21,91 điểm (0,27%), CAC 40 (Pháp) giảm 18,56 điểm (0,26%) và DAX (Đức) tăng 65,25 điểm (0,37%).
- Các công ty tiêu dùng lớn của Mỹ lo ngại về sự suy yếu tại thị trường Trung Quốc. Theo đó, tăng trưởng chậm hơn và cạnh tranh địa phương gay gắt trong bối cảnh căng thẳng giữa Trung Quốc và Mỹ ngày càng gia tăng đang gây áp lực lên thu nhập của các công ty Mỹ.
- Trung Quốc: Xuất khẩu tăng trưởng chậm nhất trong ba tháng. Các nhà phân tích nhận định các nhà máy tại Trung Quốc có thể sẽ phải đối mặt với sức ép lớn trong những tháng tới, do hàng rào thuế quan của các nước và nhu cầu sụt giảm.

## Trong nước

- Nhà đầu tư nước ngoài bán ròng với giá trị 1165,30 tỷ tập trung tại VJC, VHM & TCB trong khi mua ròng HDB.
- Bức tranh tín dụng cuối năm 2024: Nợ vay của nhiều doanh nghiệp đứng trước nguy cơ nhảy nhóm trong khi bộ đệm dự phòng của các ngân hàng bị thu hẹp.

## Diễn biến thị trường:

- Kết thúc ngày giao dịch 08/08, VN-Index giảm 7,56 điểm, đóng cửa tại 1.208,32 điểm, khối lượng giao dịch đạt hơn 758,8 triệu cp, tương ứng 16,744 tỷ đồng.

## Chiến lược giao dịch: Nhà đầu tư duy trì tỷ trọng 25% – 40 % danh mục

- Hiện tại, chỉ số VNINDEX vẫn đang ghi nhận áp lực điều chỉnh duy trì. **Nhà đầu tư được khuyến nghị duy trì tỷ trọng cổ phiếu ở mức 25% - 40% danh mục.** Nhà đầu tư được khuyến nghị tiếp tục theo dõi chờ đợi diễn biến ổn định hơn của chỉ số VN-Index.
- Nếu dư địa áp lực bán tiếp tục duy trì gia tăng, VNINDEX vẫn có khả năng tiếp tục thử thách lại ngưỡng điểm tạo đáy 1.165 điểm của tháng 04/2024. Nhà đầu tư chú ý bám sát chiến lược đã nêu trên của chúng tôi.

## NHÓM CỔ PHIẾU TRADING NGẮN HẠN:

- ❖ **Chứng khoán:** SHS
- ❖ **Bất động sản:** DIG, HDG, TIP
- ❖ **Khác:** GEX, CTR, VTP, CTD, ANV, AAA, DPM, SAV, VPG, PTB

## NHÓM CỔ PHIẾU NẮM GIỮ TRUNG HẠN:

- ❖ **Năng lượng:** PC1
- ❖ **Dầu khí:** BSR
- ❖ **Đệt may:** TNG, GIL, TCM, MSH

## NHÓM CỔ PHIẾU NẮM GIỮ DÀI HẠN:

- ❖ **Thép:** HSG, HPG, NKG
- ❖ **Ngân hàng:** ACB, MBB, SHB, VPB
- ❖ **Bán lẻ:** DGW, MWG, MSN
- ❖ **Bất động sản:** IDC, KBC, VGC

## TIN TỨC ĐẦU NGÀY

### Doanh nghiệp

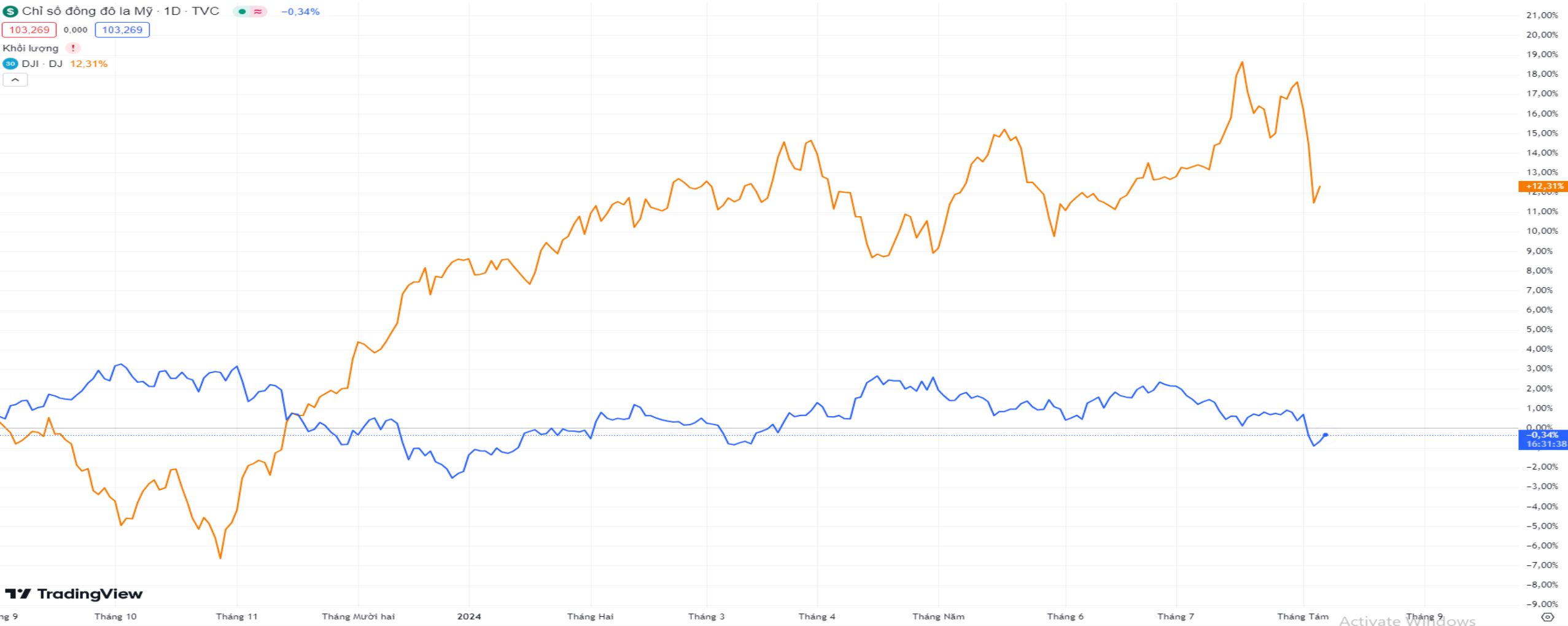
-  TVA: Loạt vi phạm về thuế và hóa đơn, Sứ Viglacera Thanh Trì bị phạt khi đang thua lỗ
-  REE: Thế chấp gần 16 triệu cổ phiếu VSH để vay vốn ngân hàng
-  SIP: Bị phạt và truy thu hơn 900 triệu đồng tiền thuế, có tình tiết tăng nặng do vi phạm nhiều lần
-  HAG: Tình trạng nợ và "nổi ám ảnh" lỗ lũy kế của bầu Đức
-  APG: Loạt lãnh đạo APG từ nhiệm trước thềm ĐHĐCĐ
-  TCB: Lan tỏa tích cực thông điệp "Tiến tới phiên bản vượt trội trong bạn"
-  OCB: Liên tiếp 2 năm liền dẫn đầu về phát hành thẻ mới
-  DXG: Đất Xanh kỳ vọng hồi phục từ kết quả kinh doanh cải thiện
-  KDH: Nhóm quỹ ngoại quy mô lớn nhất Việt Nam bất ngờ chi hơn 700 tỷ "gom" hàng chục triệu cổ phiếu bất động sản
-  DLG: Lần thứ 2 Tập đoàn Đức Long Gia Lai thoát cảnh phá sản

# DIỄN BIẾN THỊ TRƯỜNG CHỨNG KHOÁN THẾ GIỚI

CHỈ SỐ	08/08/2024	% Ngày	% Tuần	% Tháng	% YTD	% Năm
VN INDEX	1208,32	-0,62%	-2,29%	-3,45%	3,05%	6,94%
HNX30 INDEX	486,32	-0,49%	-2,73%	-5,18%	-1,12%	-1,73%
VN30 INDEX	1243,31	-0,82%	-2,94%	-4,29%	4,67%	9,89%
S&P 500	5319,31	2,30%	-2,34%	-4,75%	11,52%	19,03%
Dow Jones	39446,49	1,76%	-2,23%	-0,77%	4,66%	12,14%
Nasdaq	16660,02	2,87%	-3,11%	-8,88%	10,98%	21,27%
Shanghai Composite	2869,83	0,00%	-2,35%	-2,37%	-3,53%	-11,55%
Nikkei 225	34831,15	-0,74%	-8,64%	-17,51%	4,08%	7,26%
Thailand SET	1293,85	0,26%	-2,18%	-2,67%	-8,62%	-15,62%
Malaysia	1589,43	-0,14%	-2,14%	-2,08%	9,26%	8,94%
Philippine	6549,27	0,22%	-2,16%	-0,91%	1,54%	1,54%
Indonesia JCI	7193,19	-0,17%	-1,81%	-1,47%	-1,09%	4,35%
FTSE 100	8144,97	-0,27%	-1,67%	-0,95%	5,32%	6,91%
DAX	17680,40	0,37%	-2,23%	-4,61%	5,54%	10,53%
CAC 40	7247,45	-0,26%	-1,67%	-4,98%	-3,92%	-2,50%

Nguồn: Bloomberg, VietinBank Securities

# BIẾN ĐỘNG TỶ GIÁ DXY VÀ SỰ TƯƠNG QUAN VỚI DOW JONES



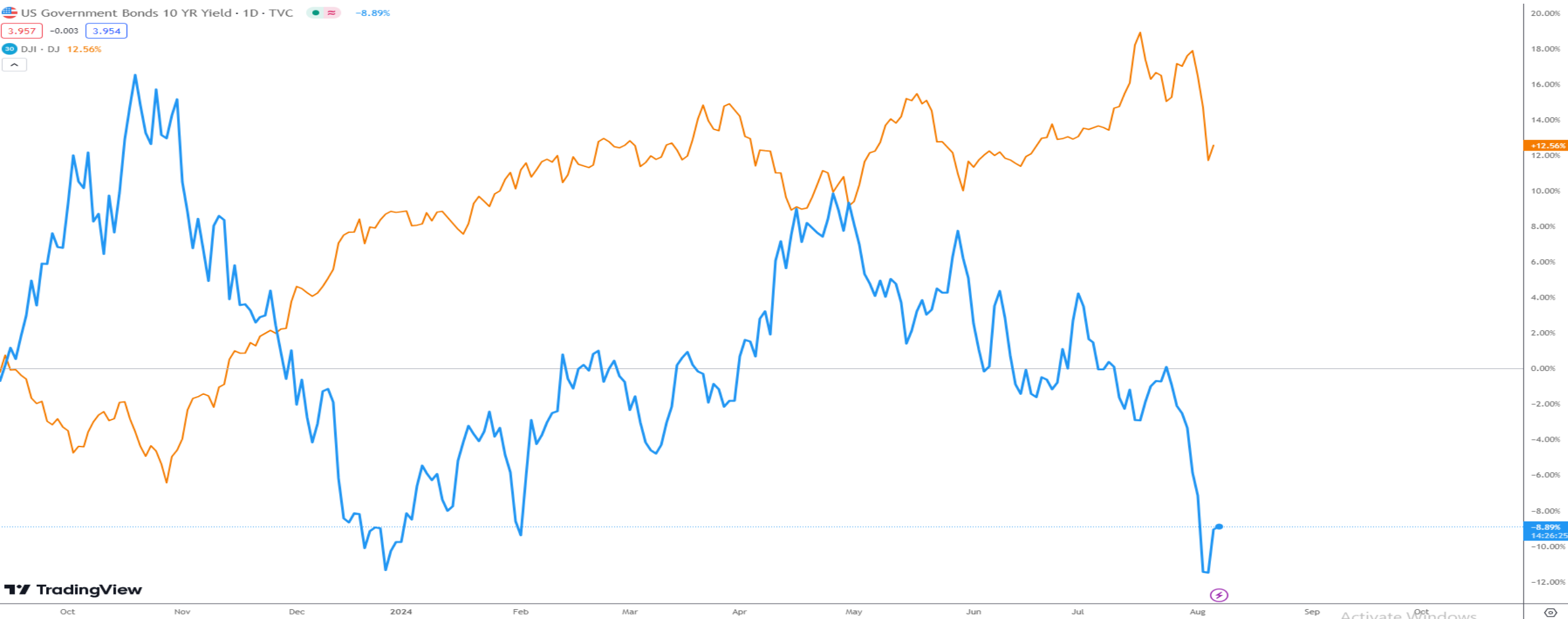


# BIẾN ĐỘNG LỢI SUẤT TRÁI PHIẾU MỸ 10 NĂM VÀ SỰ TƯƠNG QUAN VỚI DOW JONES

US Government Bonds 10 YR Yield · 1D · TVC - -8.89%

3.957 -0.003 3.954

DJI · DJ 12.56%



# CẬP NHẬT GIAO DỊCH QUỸ ETF

Name	1D Flow	1W Flow	1M Flow	YTD Flow	1Y Flow	3Y Flow
Median	0	0	0	-1.15	-1.04	0
Fubon FTSE Vietnam ETF	-3.98	-4.52	-34.65	-135.5	-130.82	327.55
KIM KINDEX Vietnam VN30 ETF Synth	0	-2.89	-2.89	-11.28	-11.24	50.46
Premia MSCI Vietnam ETF	0	0	0	-4.75	-5.95	-6.44
CSOP FTSE Vietnam 30 ETF	0	0	0	0	-0.28	-2.38
KIM KINDEX Vietnam VN30 Futures Leverage ETF	0	0	0	0	-0.82	-7.23
Premia MSCI Vietnam ETF	0	0	0	0	0	0
Asian Growth CUBS ETF	0	0	0	0	0	0
DCVFMVN30 ETF Fund	0	0	0	0	0	0
DCVFMVN Mid Cap ETF	0	0	0	0	0	0
KIM Growth VN30 ETF	0	0	-0.77	-10.38	-11.58	-12.07
KIM Growth VNFINSELECT ETF	0.53	0.35	12.97	-49.98	-83.6	-92.33
SSIAM VN30 ETF	0	0	1.31	3.23	7.34	8.47
SSIAM VNX50 ETF	0	0	0	0	0	0
SSIAM VNFIN LEAD ETF	0	4.52	4.52	28.84	31.32	53.26
DCVFMVN Diamond ETF	0	0	-1.68	-1.72	-1.26	7.43
Global X MSCI Vietnam ETF	0	0	0	-0.58	0.97	3.22
VanEck Vietnam ETF	0	0	0	-2.31	-1.76	-3.82

## TOP CỔ PHIẾU TĂNG – GIẢM GIÁ

### HSX: Top 10 CP tăng nhiều nhất trong ngày

Mã CK	Giá đóng cửa	Tổng khối lượng (CP)	Thay đổi
MSH	48.000	503,100	6,98%
HHV	11.000	9,456,100	6,97%
BMC	22.000	440,500	6,93%
VRC	9.000	152,500	6,92%
STG	44.000	300	6,80%
AGM	3.000	211,400	6,74%
DLG	2.000	669,600	6,49%
HRC	45.000	300	6,32%
SFC	22.000	600	6,31%
LCG	10.000	4,825,300	5,80%

### HNX: Top 10 CP tăng nhiều nhất trong ngày

Mã CK	Giá đóng cửa	Tổng khối lượng (CP)	Thay đổi
PPE	14.000	30,800	9,92%
BPC	9.000	101	9,88%
DTC	6.000	56,800	9,80%
HTC	24.000	300	9,63%
PIA	34.000	200	8,97%
PCT	13.000	61,848	7,63%
AMC	17.000	139	7,50%
STP	10.000	100	7,45%
L40	23.000	24,700	6,98%
CAP	51.000	20,288	6,25%

### HSX: Top 10 CP giảm nhiều nhất trong ngày

Mã CK	Giá đóng cửa	Tổng khối lượng (CP)	Thay đổi
HVN	20.000	6,907,400	-6,99%
SMC	10.000	1,923,800	-6,98%
HAG	11.000	34,775,500	-6,93%
HHS	9.000	3,391,100	-6,92%
NHA	24.000	1,421,700	-6,92%
DXV	5.000	8,400	-6,90%
SC5	18.000	1,700	-6,90%
TMT	7.000	49,400	-6,90%
SRC	32.000	2,000	-6,76%
TCH	17.000	21,107,900	-6,74%

### HNX: Top 10 CP giảm nhiều nhất trong ngày

Mã CK	Giá đóng cửa	Tổng khối lượng (CP)	Thay đổi
VC6	23.000	251	-10,00%
DAE	13.000	100	-9,86%
HMR	21.000	196,400	-9,83%
CMS	18.000	610,461	-9,80%
TXM	7.000	36,034	-9,72%
MCO	12.000	47,117	-9,63%
VMS	21.000	300	-9,36%
CKV	13.000	6,400	-9,35%
VCM	16.000	200	-9,25%
CET	6.000	22,810	-8,33%



# CẬP NHẬT THỊ TRƯỜNG HÀNG HÓA

Mặt hàng	Đơn vị	08/08/2024	%Ngày	% 5 ngày	%Tháng	CP liên quan đầu vào	CP liên quan đầu ra
Oil WTI	USD/bbl.	73,58	-0,08%	2,14%	-6,12%	PVT	GAS, BSR
Oil Brent	USD/bbl.	78,89	-0,34%	1,71%	-7,48%	PVT	GAS, BSR
Thép thanh	CNY/MT	2950	-0,84%	-1,67%	-10,90%		HPG
Nhôm	USD/MT	2294	0,35%	1,13%	-7,83%		
Đồng	USd/lb.	399,40	0,90%	-3,25%	-12,82%	CAV, SAM, TGP, VTH	MSN, ACM, BGM
Than	USD/MT	145,5	0,34%	2,07%	7,58%		
Đường	USd/lb.	18,51	2,34%	-0,28%	-5,78%	VNM, GTN, QNS	SBT, LSS, SLS, QNS
Ngô	USd/bu.	396,75	-0,06%	-1,73%	-4,68%		
Gas	USD/MMBtu	2,141	0,66%	8,24%	-7,72%		
Sữa	USD/cwt	20,38	-0,34%	-0,10%	3,09%	KDC	VNM, QNS
Vàng	USD/t oz.	2460,1	-0,13%	-1,05%	1,83%		PNJ
Bạc	USD/t oz.	27,505	-0,37%	-4,11%	-11,35%		PNJ
Lúa Mỳ	USd/bu.	539,50	0,37%	-0,14%	-2,13%		
Thịt lợn	USd/lb.	73,550	-1,37%	-4,64%	-15,31%		
Thép HRC	CNY/MT	3436	-0,87%	-4,37%	-5,12%		HPG

## THÔNG BÁO MIỄN TRỪ TRÁCH NHIỆM

Nội dung bản tin này do Công ty cổ phần chứng khoán Công thương (VietinBank Securities) cung cấp, chỉ mang tính chất tham khảo. Mặc dù mọi thông tin đều được thu thập từ những nguồn, tờ báo đáng tin cậy, nhưng VietinBank Securities không đảm bảo được tuyệt đối được độ chính xác của thông tin hay bất kỳ vấn đề nào liên quan đến việc sử dụng bản tin này.

Các ý kiến tổng hợp, dự báo chỉ thể hiện quan điểm của tác giả tại thời điểm phát hành, báo cáo chỉ nhằm mục đích cung cấp thông tin tham khảo chứ không mang tính chất mời chào, mua bán, nắm giữ bất cứ cổ phiếu nào. Báo cáo này là tài sản của Công ty cổ phần chứng khoán Công thương (VietinBank Securities).

Không ai được phép sao chép, tái sản xuất, phát hành cũng như phân phối báo cáo này vì bất cứ mục đích cá nhân hay thương mại nào nếu không có sự đồng ý của VietinBank Securities.

***Xin vui lòng ghi rõ nguồn khi trích dẫn các thông tin trong báo cáo này!***