

THE MORNING NEWS
BẢN TIN SÁNG 21/08/2024

**CHỈ SỐ DUY TRÌ HỒI PHỤC VÀ TĂNG GIÁ
HƯỚNG TỚI VÙNG 1.280 – 1.285 ĐIỂM**

Quốc tế

- Phố Wall ghi nhận diễn biến giảm điểm trong phiên giao dịch 20/08. Chỉ số Dow Jon giảm 61,53 (0,15%), chỉ số NASDAQ giảm 59,83 điểm (0,33%) và chỉ số S&P 500 giảm 11,13 điểm (0,20%).
- Chứng khoán châu Âu có diễn biến giảm điểm trong ngày giao dịch 20/08. Chỉ số FTSE 100 (Anh) giảm 83,62 điểm (1,00%), CAC 40 (Pháp) giảm 16,28 điểm (0,22%) và DAX (Đức) giảm 64,17 điểm (0,35%).
- Cuộc chiến giá nhà lan rộng tại Trung Quốc, nhiều dự án bất động sản giảm sốc hơn 20%. Theo báo cáo của China Index Holdings Ltd., ít nhất 10 chính quyền thành phố đã nói lỏng hoặc dỡ bỏ hoàn toàn hướng dẫn về giá nhà mới. Điều này đánh dấu một bước ngoặt quan trọng, cho phép các quy luật cung-cầu của thị trường đóng vai trò chủ đạo trong việc định giá bất động sản.
- Ứng viên Tổng thống Mỹ Kamala Harris đề xuất nâng thuế doanh nghiệp lên 28%. Nếu được thông qua, kế hoạch này có thể mang lại hàng trăm tỷ USD cho ngân khố quốc gia. Theo ước tính của Văn phòng Ngân sách Quốc hội, mỗi điểm phần trăm tăng trong thuế suất doanh nghiệp có thể đem về khoảng 100 tỷ USD trong một thập kỷ.

Trong nước

- Nhà đầu tư nước ngoài mua ròng với giá trị 327,42 tỷ tập trung tại VCB & FPT trong khi bán ròng 180,20 tỷ VHM.
- Gần 8.000 container tồn đọng làm giảm năng lực cảng biển Việt Nam.

Diễn biến thị trường:

- Kết thúc ngày giao dịch 20/08, VN-Index tăng 10,93 điểm, đóng cửa tại 1.272,55 điểm, khối lượng giao dịch đạt hơn 810,2 triệu cp, tương ứng 19,016 tỷ đồng.

Chiến lược giao dịch: Nhà đầu tư có thể gia tăng tỷ trọng 45% – 65% danh mục

- Hiện tại, chỉ số VNINDEX đang ghi nhận duy trì diễn biến hồi phục và tăng điểm vượt kháng cự 1.260 điểm với dư địa hồi phục có thể tìm về lại vùng điểm 1,280 – 1.285 . **Nhà đầu tư có thể gia tăng tỷ trọng cổ phiếu lên mức 45% - 65% danh mục sau khi chỉ số vượt được kháng cự trung hạn 1.260 điểm với thanh khoản thị trường tiếp tục duy trì tốt.**
- Do diễn biến tăng giá hiện tại vẫn được chúng tôi đánh giá khả năng cao là diễn biến hồi phục trong ngắn hạn nên nhà đầu tư chú ý không nên mua đuổi cổ phiếu đã tăng trên 10% từ mức nền hoặc từ vùng giá tạo đáy; chỉ nên tham gia với tỷ trọng vừa phải khi xác nhận chỉ số vượt kháng cự trung hạn 1.260 điểm.

NHÓM CỔ PHIẾU TRADING NGẮN HẠN:

- ❖ **Chứng khoán:** SHS
- ❖ **Bất động sản:** HDG, TIP
- ❖ **Khác:** GEX, CTD, AAA, DPM, SAV, PTB

NHÓM CỔ PHIẾU NẮM GIỮ TRUNG HẠN:

- ❖ **Năng lượng:** PC1
- ❖ **Dầu khí:** BSR
- ❖ **Dệt may:** TNG, GIL, TCM, MSH, VGT

NHÓM CỔ PHIẾU NẮM GIỮ DÀI HẠN:

- ❖ **Ngân hàng:** ACB, MBB, SHB, VPB
- ❖ **Bán lẻ:** DGW, MWG, MSN
- ❖ **Bất động sản:** IDC, KBC, VGC

TIN TỨC ĐẦU NGÀY

Doanh nghiệp

-  KDH: VinaCapital muốn bán hơn 12 triệu cổ phiếu KDH
-  PVS: Đẩy mạnh tiến độ các dự án trọng điểm
-  GEG: Phát hành hơn 17 triệu cổ phiếu để trả cổ tức
-  SHB: Ngân hàng TMCP Sài Gòn Hà Nội áp dụng biểu lãi suất huy động mới trong tháng 8/2024, lãi suất sau điều chỉnh vẫn được duy trì trong mức 3,5 – 6,1%/năm.
-  BID: BIDV Quảng Ngãi ký kết hợp tác với Công ty CP Đường Quảng Ngãi
-  PNJ: Dẫn đầu doanh nghiệp bán lẻ trang sức nộ ngân sách lớn nhất Việt Nam
-  BSR: Tích cực hưởng ứng phong trào toàn dân bảo vệ an ninh Tổ quốc
-  GAS: Tổ chức các hoạt động truyền thông bảo đảm an ninh, an toàn đường ống dẫn khí biển
-  NVL: Sức nóng lan tỏa, nhiều Smart Office 24/24 Sunrise Riverside được “chốt” ngay tại sự kiện
-  VGC: Lợi nhuận sau thuế của Tổng công ty Viglacera 'bốc hơi' hơn 50%

DIỄN BIẾN THỊ TRƯỜNG CHỨNG KHOÁN THẾ GIỚI

CHỈ SỐ	20/08/2024	% Ngày	% Tuần	% Tháng	% YTD	% Năm
VN INDEX	1272,55	0,87%	1,62%	1,68%	5,27%	12,62%
HNX30 INDEX	524,11	0,88%	1,32%	2,19%	1,06%	5,91%
VN30 INDEX	1305,25	0,48%	1,05%	0,47%	6,08%	15,36%
S&P 500	5597,12	-0,20%	2,99%	0,74%	17,34%	27,57%
Dow Jones	40834,97	-0,15%	2,69%	1,18%	8,35%	19,09%
Nasdaq	17816,94	-0,33%	3,66%	-1,00%	18,69%	31,92%
Shanghai Composite	2866,66	-0,93%	-0,04%	-1,67%	-3,64%	-8,13%
Nikkei 225	38062,92	1,80%	5,05%	-3,87%	13,74%	19,48%
Thailand SET	1328,54	0,37%	2,37%	2,07%	-6,17%	-14,04%
Malaysia	1640,71	-0,44%	1,98%	0,72%	12,84%	13,08%
Philippine	6944,76	0,80%	4,43%	2,84%	7,67%	11,79%
Indonesia JCI	7530,71	0,91%	2,37%	2,96%	3,55%	8,88%
FTSE 100	8273,32	-1,00%	0,46%	1,30%	6,98%	13,79%
DAX	18357,52	-0,35%	3,06%	-1,08%	9,59%	16,89%
CAC 40	7485,73	-0,22%	2,88%	-1,49%	-0,76%	3,38%

Nguồn: Bloomberg, VietinBank Securities

BIẾN ĐỘNG TỶ GIÁ DXY VÀ SỰ TƯƠNG QUAN VỚI DOW JONES

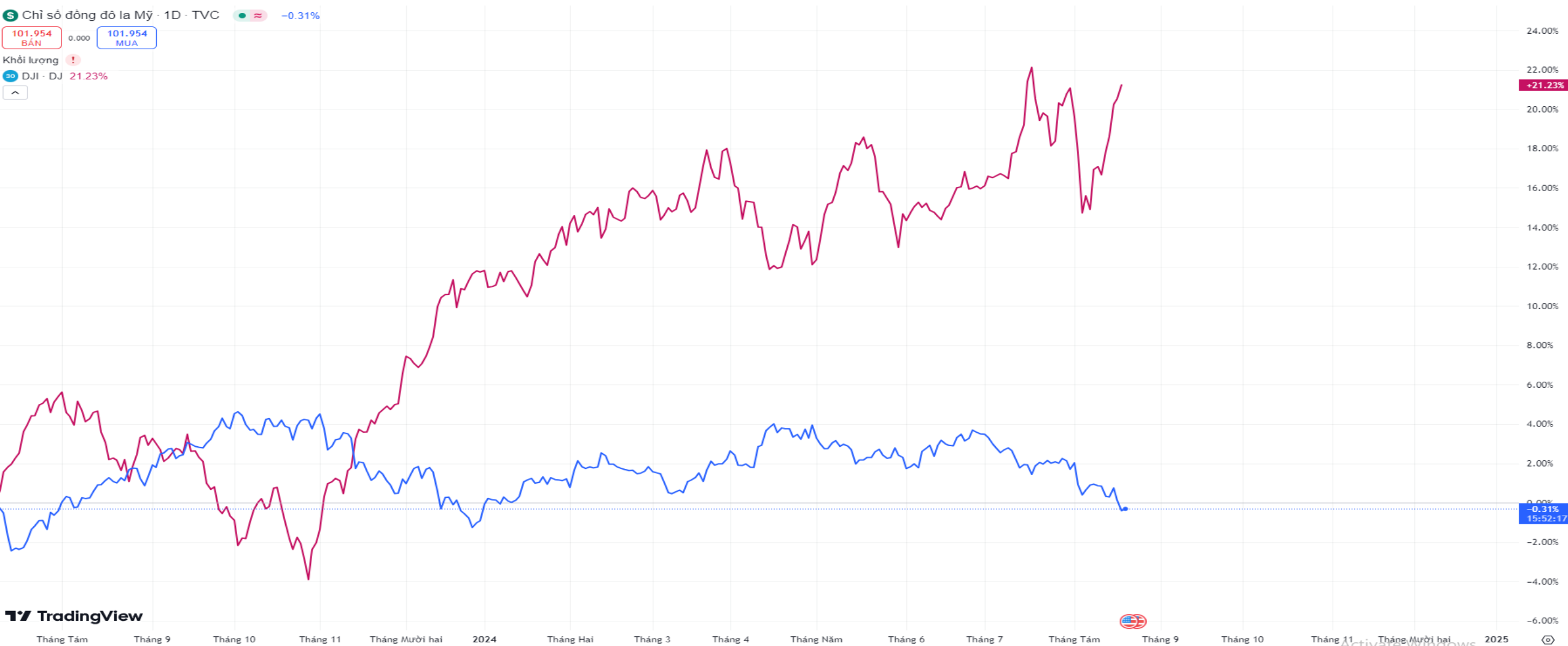
Chỉ số đồng đô la Mỹ - 1D - TVC ▲ -0.31%

101,954 BÁN 0,000 101,954 MUA

Khối lượng !

DJI - DJ ▲ 21.23%

⏪



BIẾN ĐỘNG LỢI SUẤT TRÁI PHIẾU MỸ 10 NĂM VÀ SỰ TƯƠNG QUAN VỚI DOW JONES

US Government Bonds 10 YR Yield · 1D · TVC 12.66%

3.912
SELL -0.003 3.909
BUY

DJI · DJ 21.97%



CẬP NHẬT GIAO DỊCH QUỸ ETF

Name	1D Flow	1W Flow	1M Flow	YTD Flow	1Y Flow	3Y Flow
Median	0	0	0	-1.15	-1.04	0
Fubon FTSE Vietnam ETF	-3.98	-4.52	-34.65	-135.5	-130.82	327.55
KIM KINDEX Vietnam VN30 ETF Synth	0	-2.89	-2.89	-11.28	-11.24	50.46
Premia MSCI Vietnam ETF	0	0	0	-4.75	-5.95	-6.44
CSOP FTSE Vietnam 30 ETF	0	0	0	0	-0.28	-2.38
KIM KINDEX Vietnam VN30 Futures Leverage ETF	0	0	0	0	-0.82	-7.23
Premia MSCI Vietnam ETF	0	0	0	0	0	0
Asian Growth CUBS ETF	0	0	0	0	0	0
DCVFMVN30 ETF Fund	0	0	0	0	0	0
DCVFMVN Mid Cap ETF	0	0	0	0	0	0
KIM Growth VN30 ETF	0	0	-0.77	-10.38	-11.58	-12.07
KIM Growth VNFINSELECT ETF	0.53	0.35	12.97	-49.98	-83.6	-92.33
SSIAM VN30 ETF	0	0	1.31	3.23	7.34	8.47
SSIAM VNX50 ETF	0	0	0	0	0	0
SSIAM VNFIN LEAD ETF	0	4.52	4.52	28.84	31.32	53.26
DCVFMVN Diamond ETF	0	0	-1.68	-1.72	-1.26	7.43
Global X MSCI Vietnam ETF	0	0	0	-0.58	0.97	3.22
VanEck Vietnam ETF	0	0	0	-2.31	-1.76	-3.82

TOP CỔ PHIẾU TĂNG – GIẢM GIÁ

HSX: Top 10 CP tăng nhiều nhất trong ngày

Mã CK	Giá đóng cửa	Tổng khối lượng (CP)	Thay đổi
DAT	8.000	5,100	6,97%
SGR	31.000	238,400	6,92%
IDI	10.000	3,914,500	6,90%
HPX	6.000	4,277,700	6,89%
BTT	39.000	1,800	6,88%
SFC	23.000	200	6,86%
DXG	16.000	22,888,200	6,85%
L10	23.000	2,200	6,81%
FDC	14.000	700	6,79%
PDR	20.000	17,132,700	6,79%

HNX: Top 10 CP tăng nhiều nhất trong ngày

Mã CK	Giá đóng cửa	Tổng khối lượng (CP)	Thay đổi
HTC	26.000	160	9,91%
NFC	16.000	100	9,40%
HBS	12.000	818,279	9,26%
CTB	24.000	15,781	9,01%
CEO	17.000	15,130,247	8,39%
SJ1	12.000	198	8,33%
VE1	4.000	19,100	8,33%
ITQ	3.000	148,038	8,00%
CMS	13.000	504,460	7,44%
VC9	4.000	12,320	7,32%

HSX: Top 10 CP giảm nhiều nhất trong ngày

Mã CK	Giá đóng cửa	Tổng khối lượng (CP)	Thay đổi
HRC	44.000	600	-6,94%
DHM	9.000	209,600	-5,98%
SVC	27.000	3,100	-5,92%
YBM	11.000	500	-5,88%
HAS	9.000	1,100	-5,21%
RDP	3.000	946,400	-5,17%
SBV	10.000	13,900	-4,69%
DTT	18.000	100	-3,49%
NAV	18.000	8,100	-2,74%
HVH	9.000	650,300	-2,54%

HNX: Top 10 CP giảm nhiều nhất trong ngày

Mã CK	Giá đóng cửa	Tổng khối lượng (CP)	Thay đổi
SDC	9.000	188	-9,80%
INC	37.000	100	-9,78%
BXH	17.000	103	-9,38%
SGH	25.000	400	-9,26%
DC2	8.000	4,000	-8,89%
SSM	8.000	300	-8,54%
PTD	5.000	100	-6,90%
TMX	10.000	100	-6,67%
VC6	27.000	1,806	-6,25%
PGS	33.000	206	-6,00%

CẬP NHẬT THỊ TRƯỜNG HÀNG HÓA

Mặt hàng	Đơn vị	20/08/2024	%Ngày	% 5 ngày	%Tháng	CP liên quan đầu vào	CP liên quan đầu ra
Oil WTI	USD/bbl.	71,86	-0,06%	-3,36%	-4,20%	PVT	GAS, BSR
Oil Brent	USD/bbl.	77,32	0,16%	-3,39%	-5,13%	PVT	GAS, BSR
Thép thanh	CNY/MT	3063	0,29%	5,62%	-5,35%		HPG
Nhôm	USD/MT	2473	-0,24%	5,93%	7,59%		
Đồng	USd/lb.	414,80	-0,25%	2,62%	1,72%	CAV, SAM, TGP, VTH	MSN, ACM, BGM
Than	USD/MT	146,0	-0,34%	-0,61%	8,15%		
Đường	USd/lb.	17,58	-2,40%	-4,25%	-4,03%	VNM, GTN, QNS	SBT, LSS, SLS, QNS
Ngô	USd/bu.	398,75	0,19%	-0,56%	-4,55%		
Gas	USD/MMBtu	2,201	0,14%	-1,26%	1,71%		
Sữa	USD/cwt	20,60	-0,10%	0,10%	3,62%	KDC	VNM, QNS
Vàng	USD/t oz.	2551,1	0,02%	2,61%	6,39%		PNJ
Bạc	USD/t oz.	29,445	-0,25%	6,65%	1,26%		PNJ
Lúa Mỳ	USd/bu.	558,25	0,31%	4,10%	1,96%		
Thịt lợn	USd/lb.	76,50	0,13%	3,00%	0,72%		
Thép HRC	CNY/MT	3144	0,00%	-12,53%	-12,79%		HPG

THÔNG BÁO MIỄN TRỪ TRÁCH NHIỆM

Nội dung bản tin này do Công ty cổ phần chứng khoán Công thương (VietinBank Securities) cung cấp, chỉ mang tính chất tham khảo. Mặc dù mọi thông tin đều được thu thập từ những nguồn, tờ báo đáng tin cậy, nhưng VietinBank Securities không đảm bảo được tuyệt đối được độ chính xác của thông tin hay bất kỳ vấn đề nào liên quan đến việc sử dụng bản tin này.

Các ý kiến tổng hợp, dự báo chỉ thể hiện quan điểm của tác giả tại thời điểm phát hành, báo cáo chỉ nhằm mục đích cung cấp thông tin tham khảo chứ không mang tính chất mời chào, mua bán, nắm giữ bất cứ cổ phiếu nào. Báo cáo này là tài sản của Công ty cổ phần chứng khoán Công thương (VietinBank Securities).

Không ai được phép sao chép, tái sản xuất, phát hành cũng như phân phối báo cáo này vì bất cứ mục đích cá nhân hay thương mại nào nếu không có sự đồng ý của VietinBank Securities.

Xin vui lòng ghi rõ nguồn khi trích dẫn các thông tin trong báo cáo này!