

**DỰ ĐỊA HỒI PHỤC VÀ TĂNG GIÁ SUY YẾU  
TRƯỚC VÙNG KHÁNG CỰ MẠNH 1.290 –  
1.300 ĐIỂM**

## Quốc tế

- Phố Wall ghi nhận diễn biến giảm giá trong phiên giao dịch 28/08. Chỉ số Dow Jon giảm 159,08 (0,39%), chỉ số NASDAQ giảm 198,77 điểm (1,12%) và chỉ số S&P 500 giảm 33,62 điểm (0,60%).
- Chứng khoán châu Âu có diễn biến trái chiều trong ngày giao dịch 28/08. Chỉ số FTSE 100 (Anh) giảm 1,61 điểm (0,02%), CAC 40 (Pháp) tăng 11,89 điểm (0,16%) và DAX (Đức) tăng 100,48 điểm (0,54%).
- Lực lượng lao động trẻ của các nền kinh tế tăng trưởng nhanh nhất châu Á đang phải đối mặt với tỷ lệ thất nghiệp quá cao.
- Ngành công nghiệp may mặc Bangladesh đang phải đối mặt với một cuộc khủng hoảng chưa từng có. Sự kết hợp của bất ổn chính trị và thiên tai đã tạo ra một cơn bão hoàn hảo, đe dọa làm sụp đổ những thành tựu mà ngành công nghiệp này đã gây dựng trong nhiều năm qua.

## Trong nước

- Nhà đầu tư nước ngoài bán ròng với giá trị 112,47 tỷ tập trung tại HPG & HSG trong khi mua ròng 139 tỷ FPT.
- Ngân hàng Nhà nước Việt Nam vừa hoàn thành cuộc điều tra kỳ vọng lạm phát đối với các chuyên gia kinh tế, kết quả cho thấy bình quân lạm phát các năm 2025 và 2026 sẽ giảm xuống mức thấp hơn so với năm 2024.

Kết thúc ngày giao dịch 28.08, chỉ số Vn-Index **tăng 0,88 điểm**, đóng cửa tại ngưỡng 1.281,44 điểm với khối lượng giao dịch đạt hơn 717,6 triệu cp, tương ứng với giá trị giao dịch đạt hơn 16.333 tỷ đồng.

**Chiến lược giao dịch: Nhà đầu tư duy trì 35% – 50% tỷ trọng danh mục**

- Hiện tại, chỉ số VNINDEX đang ghi nhận duy trì diễn biến hồi phục và tăng điểm tiệm cận vùng kháng cự mạnh 1.290 – 1.300 điểm. Tuy nhiên với áp lực bán tiệm cận vùng kháng cự mạnh đang có dấu hiệu gia tăng trở lại, **nhà đầu tư được khuyến nghị duy trì tỷ trọng cổ phiếu ở mức 35% - 50% danh mục.**
- Do dư địa tăng giá hiện tại đang có dấu hiệu suy yếu trước áp lực bán tang lên, nhà đầu tư chú ý không nên mua đuổi cổ phiếu đã tăng trên 10% từ mức nền hoặc từ vùng giá tạo đáy; chỉ nên tham gia sau diễn biến kiểm tra lại vùng hỗ trợ 1.253 – 1.260 điểm của chỉ số.

## NHÓM CỔ PHIẾU TRADING NGẮN HẠN:

- ❖ **Chứng khoán:** SHS, SSI
- ❖ **Bất động sản:** HDG, TIP
- ❖ **Khác:** GEX, CTD, AAA, DPM, SAV, PTB

## NHÓM CỔ PHIẾU CHÚ Ý TRUNG HẠN:

- ❖ **Năng lượng:** PC1
- ❖ **Dầu khí:** BSR, GAS
- ❖ **Đệt may:** TNG, TCM, MSH, VGT
- ❖ **Thủy sản:** VHC

## NHÓM CỔ PHIẾU TÍCH LŨY DÀI HẠN:

- ❖ **Ngân hàng:** ACB, MBB, SHB, VPB
- ❖ **Bán lẻ:** DGW, MWG, MSN
- ❖ **Bất động sản:** IDC, KBC, VGC

## TIN TỨC ĐẦU NGÀY

### Doanh nghiệp

-  BBC: Bibica bảo lãnh khoản vay 150 tỷ đồng cho công ty con
-  BCM: Mạnh tay huy động hàng ngàn tỷ trái phiếu
-  VPB: Cổ phiếu VPB được lợi từ tái cấu trúc FE Credit
-  VCI: Vợ ông Tô Hải, bà chủ chuỗi cà phê Katinat, Phê La bất ngờ muốn bán 13 triệu cổ phiếu Chứng khoán Vietcap dự thu hơn 600 tỷ
-  SSI: Tổ chức liên quan đến Chủ tịch Nguyễn Duy Hưng mua thỏa thuận 32 triệu cổ phiếu SSI
-  DIG: Bị thanh tra với hàng loạt sai phạm
-  NKG: Sản lượng bán hàng 7 tháng đầu năm tăng hơn 28%
-  ITA: Tân Tạo xin tạm hoãn công bố loạt báo cáo doanh nghiệp
-  ACS: Kinh doanh bết bát, Xây lắp Thương mại 2 phát hành cổ phiếu hoán đổi nợ
-  ACV: Đề xuất khởi động dự án xây đường băng thứ hai tại sân bay Long Thành

# DIỄN BIẾN THỊ TRƯỜNG CHỨNG KHOÁN THẾ GIỚI

CHỈ SỐ	28/08/2024	% Ngày	% Tuần	% Tháng	% YTD	% Năm
VN INDEX	1281,44	0,07%	-0,30%	2,39%	5,21%	13,41%
HNX30 INDEX	524,85	-0,32%	-1,25%	2,33%	0,97%	6,06%
VN30 INDEX	1323,54	0,10%	0,18%	1,88%	6,87%	16,98%
S&P 500	5592,18	-0,60%	-0,51%	1,27%	17,24%	23,86%
Dow Jones	41091,42	-0,39%	0,49%	0,61%	9,03%	17,77%
Nasdaq	17556,03	-1,12%	-2,03%	-0,25%	16,95%	25,23%
Shanghai Composite	2837,43	-0,40%	-0,67%	-3,45%	-4,62%	-9,55%
Nikkei 225	38371,76	0,22%	1,11%	-1,87%	14,67%	18,68%
Thailand SET	1365,38	0,06%	2,05%	3,36%	-3,58%	-13,41%
Malaysia	1675,24	1,39%	2,44%	3,06%	15,16%	15,38%
Philippine	6958,01	-0,22%	0,83%	5,12%	7,88%	10,53%
Indonesia JCI	7658,88	0,80%	1,38%	5,56%	5,31%	9,94%
FTSE 100	8343,85	-0,02%	0,73%	-0,29%	7,90%	11,64%
DAX	18782,29	0,54%	1,81%	1,48%	12,12%	18,19%
CAC 40	7577,67	0,16%	0,70%	0,61%	0,46%	2,90%

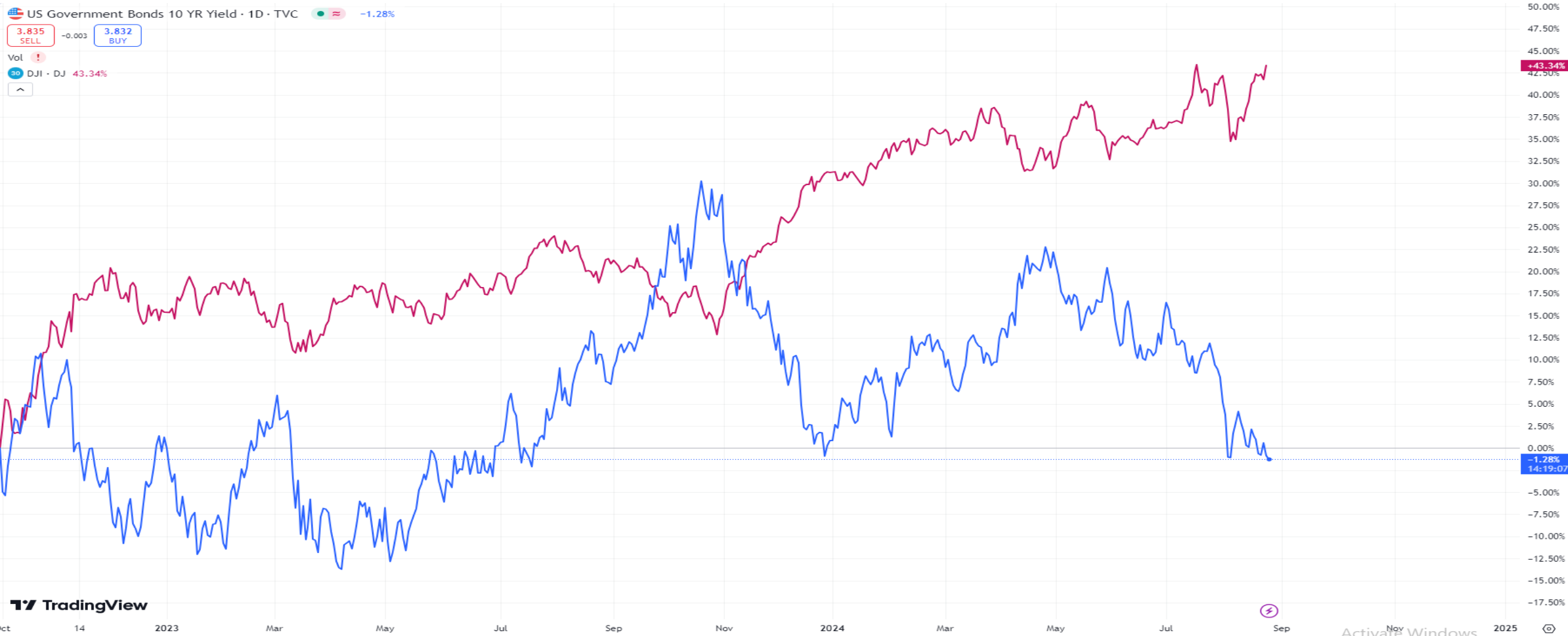
Nguồn: Bloomberg, VietinBank Securities

# BIẾN ĐỘNG TỶ GIÁ DXY VÀ SỰ TƯƠNG QUAN VỚI DOW JONES



Nguồn: TradingView, VietinBank Securities

# BIẾN ĐỘNG LỢI SUẤT TRÁI PHIẾU MỸ 10 NĂM VÀ SỰ TƯƠNG QUAN VỚI DOW JONES



Nguồn: TradingView, VietinBank Securities

# CẬP NHẬT GIAO DỊCH QUỸ ETF

Name	1D Flow	1W Flow	1M Flow	YTD Flow	1Y Flow	3Y Flow
Median	0	0	0	-1.15	-0.55	0
Fubon FTSE Vietnam ETF	-4.99	-8.58	-26.53	-157.51	-123.57	371.81
KIM KINDEX Vietnam VN30 ETF Synth	0	0	-18.53	-26.91	1.24	34.82
Premia MSCI Vietnam ETF	0	0	0	-4.75	-5.05	-6.44
CSOP FTSE Vietnam 30 ETF	0	0	0	0	-0.28	-2.38
KIM KINDEX Vietnam VN30 Futures Leverage ETF	0	0	0	0	-0.82	-7.23
Premia MSCI Vietnam ETF	0	0	0	0	0	0
Asian Growth CUBS ETF	0	0	0	0	0	0
DCVFMVN30 ETF Fund	0	0	0	0	0	0
DCVFMVN Mid Cap ETF	0	0	0	0	0	0
KIM Growth VN30 ETF	0	0	0	-10.38	-10.68	-12.07
KIM Growth VNFINSELECT ETF	-2.54	-2.54	-9.31	-59.64	-66.58	-100.99
SSIAM VN30 ETF	0	0	0	3.23	6.91	8.47
SSIAM VNX50 ETF	0	0	0	0	0	0
SSIAM VNFIN LEAD ETF	0	0.03	6.92	31.24	32.05	55.66
DCVFMVN Diamond ETF	0	0	0	-1.72	-1.72	7.43
Global X MSCI Vietnam ETF	0	0	0	-0.58	0.78	2.9
VanEck Vietnam ETF	0	0	0	-2.31	-1.84	-3.82

## TOP CỔ PHIẾU TĂNG – GIẢM GIÁ

### HSX: Top 10 CP tăng nhiều nhất trong ngày

Mã CK	Giá đóng cửa	Tổng khối lượng (CP)	Thay đổi
VCF	267.000	8,800	6,97%
BTT	42.000	4,800	6,89%
HNG	4.000	4,397,000	6,88%
SPM	11.000	9,400	6,54%
HU1	7.000	4,400	5,71%
HBC	5.000	4,590,300	4,84%
HAG	11.000	27,355,900	4,76%
TRA	79.000	200	4,23%
VDP	36.000	100	3,77%
SFG	11.000	8,100	3,76%

### HNX: Top 10 CP tăng nhiều nhất trong ngày

Mã CK	Giá đóng cửa	Tổng khối lượng (CP)	Thay đổi
PTD	6.000	500	9,80%
BTW	42.000	1,100	9,74%
KSV	61.000	41,298	9,32%
ARM	24.000	3,640	8,80%
PGN	7.000	163,388	8,20%
KSD	5.000	8,062	8,16%
NSH	5.000	181,972	8,16%
SJ1	12.000	3,316	7,27%
VC6	32.000	400	7,14%
VE1	5.000	105,328	7,14%

### HSX: Top 10 CP giảm nhiều nhất trong ngày

Mã CK	Giá đóng cửa	Tổng khối lượng (CP)	Thay đổi
S4A	37.000	11,300	-7,00%
MDG	12.000	2,100	-6,98%
PAC	43.000	75,500	-6,93%
DTT	20.000	3,100	-6,87%
PMG	7.000	200	-6,84%
FUCVREIT	6.000	2,900	-6,70%
DTA	4.000	13,500	-6,05%
DC4	12.000	1,039,400	-5,31%
GMC	8.000	100	-5,15%
DIG	24.000	41,917,700	-3,99%

### HNX: Top 10 CP giảm nhiều nhất trong ngày

Mã CK	Giá đóng cửa	Tổng khối lượng (CP)	Thay đổi
CAN	38.000	200	-10,00%
TPH	13.000	100	-10,00%
CTP	19.000	183,237	-9,91%
SDC	8.000	1,557	-9,78%
VNT	32.000	100	-9,69%
BXH	19.000	100	-9,66%
VE3	8.000	6,200	-9,30%
VLA	10.000	300	-9,09%
BPC	9.000	2,500	-9,00%
SSM	7.000	404	-8,86%



# CẬP NHẬT THỊ TRƯỜNG HÀNG HÓA

Mặt hàng	Đơn vị	28/08/2024	%Ngày	% 5 ngày	%Tháng	CP liên quan đầu vào	CP liên quan đầu ra
Oil WTI	USD/bbl.	73,98	0,49%	4,49%	-2,62%	PVT	GAS, BSR
Oil Brent	USD/bbl.	79,05	0,48%	3,92%	-3,02%	PVT	GAS, BSR
Thép thanh	CNY/MT	3142	2,92%	2,58%	2,85%		HPG
Nhôm	USD/MT	2544	-0,27%	2,29%	13,04%		
Đồng	USd/lb.	428,90	-0,34%	2,11%	2,22%	CAV, SAM, TGP, VTH	MSN, ACM, BGM
Than	USD/MT	146,00	0,21%	0,00%	4,21%		
Đường	USd/lb.	19,67	3,32%	11,90%	3,55%	VNM, GTN, QNS	SBT, LSS, SLS, QNS
Ngô	USd/bu.	391,50	-0,32%	-1,76%	-2,13%		
Gas	USD/MMBtu	2,086	0,05%	-4,66%	2,20%		
Sữa	USD/cwt	20,63	-0,05%	0,15%	3,93%	KDC	VNM, QNS
Vàng	USD/t oz.	2556,30	0,13%	0,22%	2,51%		PNJ
Bạc	USD/t oz.	29,960	-0,05%	1,15%	2,79%		PNJ
Lúa Mỳ	USd/bu.	533,75	-0,33%	-2,06%	1,28%		
Thịt lợn	USd/lb.	82,20	0,15%	7,00%	9,64%		
Thép HRC	CNY/MT	3,222	0,25%	-9,03%	-9,49%		HPG

## THÔNG BÁO MIỄN TRỪ TRÁCH NHIỆM

Nội dung bản tin này do Công ty cổ phần chứng khoán Công thương (VietinBank Securities) cung cấp, chỉ mang tính chất tham khảo. Mặc dù mọi thông tin đều được thu thập từ những nguồn, tờ báo đáng tin cậy, nhưng VietinBank Securities không đảm bảo được tuyệt đối được độ chính xác của thông tin hay bất kỳ vấn đề nào liên quan đến việc sử dụng bản tin này.

Các ý kiến tổng hợp, dự báo chỉ thể hiện quan điểm của tác giả tại thời điểm phát hành, báo cáo chỉ nhằm mục đích cung cấp thông tin tham khảo chứ không mang tính chất mời chào, mua bán, nắm giữ bất cứ cổ phiếu nào. Báo cáo này là tài sản của Công ty cổ phần chứng khoán Công thương (VietinBank Securities).

Không ai được phép sao chép, tái sản xuất, phát hành cũng như phân phối báo cáo này vì bất cứ mục đích cá nhân hay thương mại nào nếu không có sự đồng ý của VietinBank Securities.

***Xin vui lòng ghi rõ nguồn khi trích dẫn các thông tin trong báo cáo này!***