

**DỰ ĐỊA HỒI PHỤC VÀ TĂNG GIÁ SUY YẾU  
TRƯỚC VÙNG KHÁNG CỰ MẠNH 1.290 –  
1.300 ĐIỂM**

## Quốc tế

📍 Phố Wall ghi nhận diễn biến trái chiều trong phiên giao dịch 04/09. Chỉ số Dow Jones tăng 38,04 (0,09%), chỉ số NASDAQ giảm 52,00 điểm (0,30%) và chỉ số S&P 500 giảm 8,86 điểm (0,16%).

📍 Chứng khoán châu Âu có diễn biến giảm điểm trong ngày giao dịch 04/09. Chỉ số FTSE 100 (Anh) giảm 28,86 điểm (0,35%), CAC 40 (Pháp) giảm 74,13 điểm (0,98%) và DAX (Đức) giảm 155,26 điểm (0,83%).

📍 Theo báo cáo mới nhất từ Viện Quản lý Cung ứng (ISM), chỉ 47.2% các nhà quản lý mua hàng ghi nhận sự mở rộng trong tháng 8, dưới ngưỡng 50, tức cho thấy sự thu hẹp. Bên cạnh đó, chỉ số việc làm trong cuộc khảo sát ISM đã tăng nhẹ lên 46%, trong khi hàng tồn kho tăng vọt lên 50.3%. Đáng chú ý, chỉ số đo lường giá cả tăng nhẹ lên 54%, một dấu hiệu cho thấy áp lực lạm phát vẫn còn hiện diện.

📍 Tại Hàn Quốc, các quỹ thị trường bất động sản nước ngoài được hỗ trợ bởi bất động sản thương mại ghi nhận mức lỗ nhanh chóng do bị cản trở bởi chi phí vay cao, sự suy thoái toàn ngành. Bên cạnh đó, điều làm thị trường thêm u ám là giá trị giảm mạnh của các tài sản cơ bản từng được thổi phồng ở Mỹ và châu Âu.

## Trong nước

📍 Nhà đầu tư nước ngoài bán ròng với giá trị 774,8 tỷ tập trung tại DGC, HPG, VPB & FPT.

📍 Tăng trưởng tích cực, ngành gỗ nắm cơ hội chinh phục mục tiêu 15,2 tỷ USD.

Kết thúc ngày giao dịch 04.09, chỉ số Vn-Index **giảm 8,07 điểm**, đóng cửa tại ngưỡng 1.275,80 điểm với khối lượng giao dịch đạt hơn 648,4 triệu cp, tương ứng với giá trị giao dịch đạt hơn 15.719 tỷ đồng.

## Chiến lược giao dịch: Nhà đầu tư duy trì 35% – 50% tỷ trọng danh mục

📍 Hiện tại, chỉ số VNINDEX đang ghi nhận kịch bản diễn biến hồi phục và tăng điểm suy yếu tiệm cận vùng kháng cự mạnh 1.290 – 1.300 điểm. Bên cạnh đó, với áp lực bán tiệm cận vùng kháng cự mạnh đang có dấu hiệu gia tăng trở lại, **nhà đầu tư được khuyến nghị duy trì tỷ trọng cổ phiếu ở mức 35% - 50% danh mục.**

📍 Do dư địa tăng giá hiện tại đang có dấu hiệu suy yếu trước áp lực bán tăng lên, nhà đầu tư chú ý không nên mua đuổi cổ phiếu đã tăng trên 10% từ mức nền hoặc từ vùng giá tạo đáy; chỉ nên tham gia trở lại sau diễn biến kiểm tra lại vùng hỗ trợ 1.253 – 1.260 điểm của chỉ số.

## NHÓM CỔ PHIẾU TRADING NGẮN HẠN:

- ❖ **Chứng khoán:** SHS, SSI
- ❖ **Bất động sản:** HDG, TIP
- ❖ **Khác:** GEX, CTD, AAA, DPM, SAV, PTB

## NHÓM CỔ PHIẾU CHÚ Ý TRUNG HẠN:

- ❖ **Năng lượng:** PC1
- ❖ **Dầu khí:** BSR, GAS
- ❖ **Dệt may:** TNG, TCM, MSH, VGT
- ❖ **Thủy sản:** VHC

## NHÓM CỔ PHIẾU TÍCH LŨY DÀI HẠN:

- ❖ **Ngân hàng:** ACB, MBB, SHB, VPB
- ❖ **Bán lẻ:** DGW, MWG, MSN
- ❖ **Bất động sản:** IDC, KBC, VGC

## TIN TỨC ĐẦU NGÀY

### Doanh nghiệp

 TLG: "Vua bút bi" Thiên Long bỏ túi gần 1,7 tỷ đồng mỗi ngày

 LPB: Ngân hàng Lộc Phát chuẩn bị họp cổ đông bất thường

 ABB: ABBank báo lãi 'bốc hơi' 10% sau soát xét, nợ xấu đáng ngại

 QTP: Nhiệt điện Quảng Ninh và nỗi lo La Nina quay trở lại

 QCG: Quốc Cường Gia Lai đã lỗ liền 16,6 tỷ đồng trong 6 tháng đầu năm, dòng tiền trở nên khó khăn

 ACV: Ông Lại Xuân Thanh thôi làm Chủ tịch ACV

 DM7: Đối mặt thách thức hoàn thành kế hoạch năm 2024

 VSC: "Ông trùm" cảng biển tại Hải Phòng

 BNA: Dự án chậm tiến độ, Bảo Ngọc khó giữ vững được mục tiêu lợi nhuận

 ITA: Tân Tạo trong hành trình dài miệt mài tìm kiếm toán

# DIỄN BIẾN THỊ TRƯỜNG CHỨNG KHOÁN THẾ GIỚI

CHỈ SỐ	05/09/2024	% Ngày	% Tuần	% Tháng	% YTD	% Năm
VN INDEX	1275,80	-0,63%	-0,63%	-0,63%	5,01%	12,91%
HNX30 INDEX	518,11	-0,93%	-0,93%	-0,93%	0,73%	4,69%
VN30 INDEX	1317,71	-1,04%	-1,04%	-1,04%	6,57%	16,46%
S&P 500	5520,07	-0,16%	-1,29%	6,17%	15,73%	23,62%
Dow Jones	40974,97	0,09%	-0,28%	5,71%	8,72%	18,96%
Nasdaq	17084,30	-0,30%	-2,69%	5,49%	13,81%	23,51%
Shanghai Composite	2784,28	-0,67%	-1,87%	-2,98%	- 6,41%	-11,84%
Nikkei 225	37047,61	-4,24%	-3,45%	5,58%	10,71%	11,45%
Thailand SET	1364,67	0,08%	0,03%	7,12%	-3,61%	-11,84%
Malaysia	1668,88	-0,45%	-0,38%	4,84%	14,73%	14,26%
Philippine	6882,12	-0,01%	-1,09%	5,31%	6,70%	10,26%
Indonesia JCI	7646,02	0,37%	-0,17%	6,02%	5,13%	9,29%
FTSE 100	8269,60	-0,35%	-0,89%	1,26%	6,94%	11,36%
DAX	18591,85	-0,83%	-1,01%	5,54%	10,99%	18,11%
CAC 40	7500,97	-0,98%	-1,01%	3,23%	-0,56%	4,27%

Nguồn: Bloomberg, VietinBank Securities

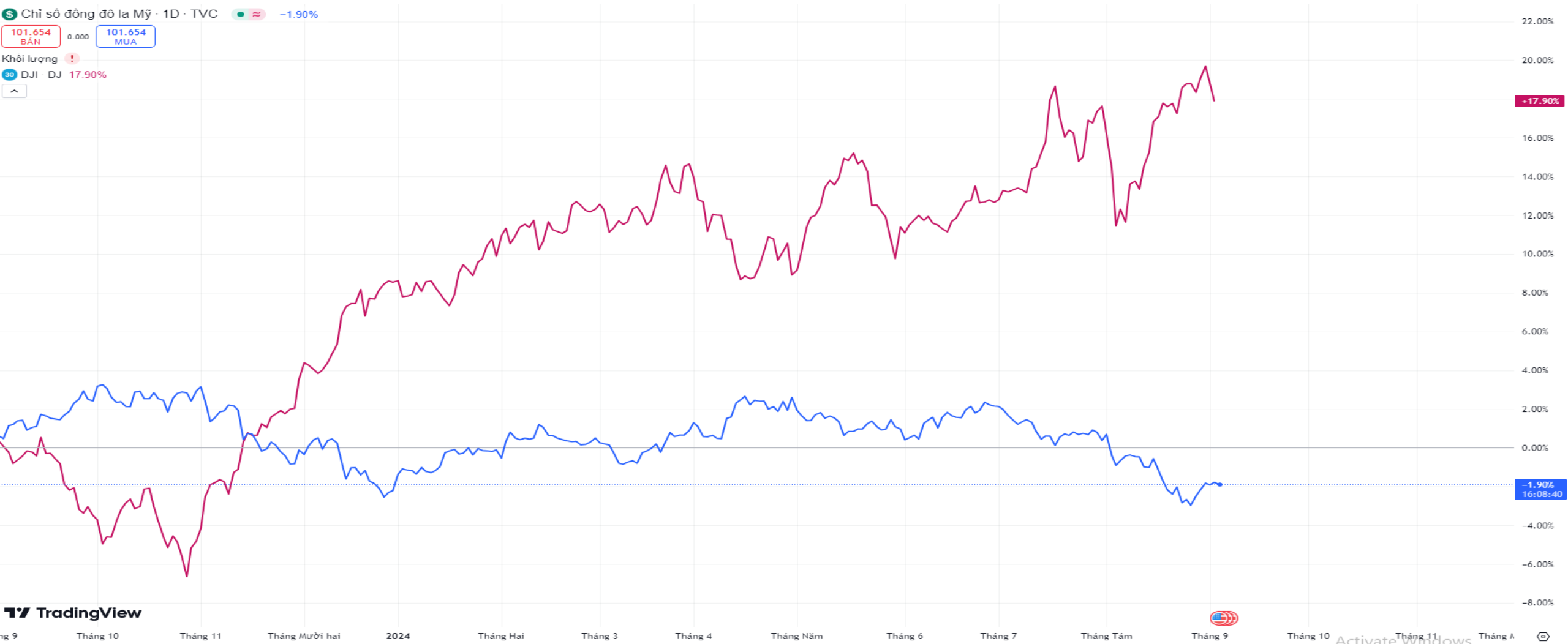
# BIẾN ĐỘNG TỶ GIÁ DXY VÀ SỰ TƯƠNG QUAN VỚI DOW JONES

Chỉ số đồng đô la Mỹ · 1D · TVC ● ● -1.90%

101.654 BÁN 0.000 101.654 MUA

Khởi lượng !

DJI · DJ +17.90%



# BIẾN ĐỘNG LỢI SUẤT TRÁI PHIẾU MỸ 10 NĂM VÀ SỰ TƯƠNG QUAN VỚI DOW JONES

TVC:US10Y · 1D ↕ -10.15%

3.874 BÁN -0.003 3.871 MUA

Khối lượng !

DJ:DJ1 18.66%



# CẬP NHẬT GIAO DỊCH QUỸ ETF

Name	1D Flow	1W Flow	1M Flow	YTD Flow	1Y Flow	3Y Flow
Median	0	0	0	-1.15	-0.55	0
Fubon FTSE Vietnam ETF	-4.99	-8.58	-26.53	-157.51	-123.57	371.81
KIM KINDEX Vietnam VN30 ETF Synth	0	0	-18.53	-26.91	1.24	34.82
Premia MSCI Vietnam ETF	0	0	0	-4.75	-5.05	-6.44
CSOP FTSE Vietnam 30 ETF	0	0	0	0	-0.28	-2.38
KIM KINDEX Vietnam VN30 Futures Leverage ETF	0	0	0	0	-0.82	-7.23
Premia MSCI Vietnam ETF	0	0	0	0	0	0
Asian Growth CUBS ETF	0	0	0	0	0	0
DCVFMVN30 ETF Fund	0	0	0	0	0	0
DCVFMVN Mid Cap ETF	0	0	0	0	0	0
KIM Growth VN30 ETF	0	0	0	-10.38	-10.68	-12.07
KIM Growth VNFINSELECT ETF	-2.54	-2.54	-9.31	-59.64	-66.58	-100.99
SSIAM VN30 ETF	0	0	0	3.23	6.91	8.47
SSIAM VNX50 ETF	0	0	0	0	0	0
SSIAM VNFIN LEAD ETF	0	0.03	6.92	31.24	32.05	55.66
DCVFMVN Diamond ETF	0	0	0	-1.72	-1.72	7.43
Global X MSCI Vietnam ETF	0	0	0	-0.58	0.78	2.9
VanEck Vietnam ETF	0	0	0	-2.31	-1.84	-3.82

## TOP CỔ PHIẾU TĂNG – GIẢM GIÁ

### HSX: Top 10 CP tăng nhiều nhất trong ngày

Mã CK	Giá đóng cửa	Tổng khối lượng (CP)	Thay đổi
<b>MDG</b>	12.000	805,600	6,96%
<b>PHC</b>	6.000	168,200	6,96%
<b>IMP</b>	94.000	342,000	6,95%
<b>HRC</b>	44.000	600	6,93%
<b>HAX</b>	18.000	2,720,500	6,89%
<b>SAV</b>	25.000	545,700	6,81%
<b>BTT</b>	42.000	400	6,77%
<b>SFC</b>	22.000	200	6,22%
<b>HHV</b>	12.000	12,305,400	5,96%
<b>TCO</b>	14.000	153,400	5,51%

### HNX: Top 10 CP tăng nhiều nhất trong ngày

Mã CK	Giá đóng cửa	Tổng khối lượng (CP)	Thay đổi
<b>BPC</b>	10.000	100	10,00%
<b>CTP</b>	25.000	442,239	9,96%
<b>STP</b>	10.000	206	9,68%
<b>SFN</b>	21.000	2,130	9,63%
<b>NFC</b>	20.000	2,000	9,50%
<b>ARM</b>	28.000	401	9,41%
<b>NAG</b>	12.000	816,600	8,04%
<b>TSB</b>	48.000	44,503	7,80%
<b>PIA</b>	35.000	1,421	7,10%
<b>GDW</b>	29.000	100	7,04%

### HSX: Top 10 CP giảm nhiều nhất trong ngày

Mã CK	Giá đóng cửa	Tổng khối lượng (CP)	Thay đổi
<b>SGR</b>	39.000	39,600	-6,90%
<b>SPM</b>	11.000	200	-6,90%
<b>DTT</b>	19.000	200	-6,80%
<b>CCI</b>	19.000	3,500	-6,73%
<b>L10</b>	21.000	100	-6,37%
<b>NTL</b>	21.000	5,077,600	-4,89%
<b>EVE</b>	12.000	165,000	-4,49%
<b>HU1</b>	6.000	200	-4,31%
<b>HAG</b>	10.000	10,391,600	-3,76%
<b>PNC</b>	10.000	500	-3,70%

### HNX: Top 10 CP giảm nhiều nhất trong ngày

Mã CK	Giá đóng cửa	Tổng khối lượng (CP)	Thay đổi
<b>CMS</b>	11.000	240,922	-10,00%
<b>MCO</b>	7.000	105,083	-10,00%
<b>VC6</b>	26.000	701	-9,86%
<b>SJ1</b>	11.000	7,700	-9,48%
<b>VLA</b>	11.000	300	-9,17%
<b>SMN</b>	12.000	501	-8,89%
<b>WCS</b>	260.000	238	-8,30%
<b>VNF</b>	11.000	1,800	-7,56%
<b>UNI</b>	7.000	37,100	-6,41%
<b>KSD</b>	6.000	13,991	-6,35%



# CẬP NHẬT THỊ TRƯỜNG HÀNG HÓA

Mặt hàng	Đơn vị	05/09/2024	%Ngày	% 5 ngày	%Tháng	CP liên quan đầu vào	CP liên quan đầu ra
Oil WTI	USD/bbl.	68,34	0,41%	-5,83%	-6,45%	PVT	GAS, BSR
Oil Brent	USD/bbl.	73,08	0,52%	-7,21%	-7,42%	PVT	GAS, BSR
Thép thanh	CNY/MT	3015	-0,99%	-5,40%	-0,82%		HPG
Nhôm	USD/MT	2402	0,10%	-2,18%	4,70%		
Đồng	USd/lb.	408,90	0,25%	-2,94%	4,13%	CAV, SAM, TGP, VTH	MSN, ACM, BGM
Than	USD/MT	139,50	-1,76%	-3,79%	-2,92%		
Đường	USd/lb.	19,26	-0,62%	-1,65%	6,90%	VNM, GTN, QNS	SBT, LSS, SLS, QNS
Ngô	USd/bu.	412,75	0,00%	4,36%	4,10%		
Gas	USD/MMBtu	2,141	-0,23%	-0,05%	-0,56%		
Sữa	USD/cwt	22,63	9,75%	9,80%	12,25%	KDC	VNM, QNS
Vàng	USD/t oz.	2528,80	0,11%	-0,99%	2,51%		PNJ
Bạc	USD/t oz.	28,665	0,38%	-3,92%	3,76%		PNJ
Lúa Mỳ	USd/bu.	576,25	-0,77%	6,47%	6,86%		
Thịt lợn	USd/lb.	81,425	-0,18%	-0,37%	9,30%		
Thép HRC	CNY/MT	3,242	-3,27%	-9,73%	-10,19%		HPG

## THÔNG BÁO MIỄN TRỪ TRÁCH NHIỆM

Nội dung bản tin này do Công ty cổ phần chứng khoán Công thương (VietinBank Securities) cung cấp, chỉ mang tính chất tham khảo. Mặc dù mọi thông tin đều được thu thập từ những nguồn, tờ báo đáng tin cậy, nhưng VietinBank Securities không đảm bảo được tuyệt đối được độ chính xác của thông tin hay bất kỳ vấn đề nào liên quan đến việc sử dụng bản tin này.

Các ý kiến tổng hợp, dự báo chỉ thể hiện quan điểm của tác giả tại thời điểm phát hành, báo cáo chỉ nhằm mục đích cung cấp thông tin tham khảo chứ không mang tính chất mời chào, mua bán, nắm giữ bất cứ cổ phiếu nào. Báo cáo này là tài sản của Công ty cổ phần chứng khoán Công thương (VietinBank Securities).

Không ai được phép sao chép, tái sản xuất, phát hành cũng như phân phối báo cáo này vì bất cứ mục đích cá nhân hay thương mại nào nếu không có sự đồng ý của VietinBank Securities.

***Xin vui lòng ghi rõ nguồn khi trích dẫn các thông tin trong báo cáo này!***