





# THE MORNING NEWS



BẢN TIN SÁNG 11/09/2024

**ÁP LỰC BÁN GIA TĂNG, VN-INDEX VỀ LẠI  
HỖ TRỢ TRUNG HẠN 1.258 – 1.263**

## Quốc tế



-  Phố Wall ghi nhận diễn biến trái chiều trong phiên giao dịch 10/09. Chỉ số Dow Jones giảm 92,63 (0,23%), chỉ số NASDAQ tăng 141,28 điểm (0,84%) và chỉ số S&P 500 tăng 24,47 điểm (0,45%).
-  Chứng khoán châu Âu có diễn biến giảm điểm trong ngày giao dịch 10/09. Chỉ số FTSE 100 (Anh) giảm 64,86 điểm (0,78%), CAC 40 (Pháp) giảm 17,71 điểm (0,24%) và DAX (Đức) giảm 177,64 điểm (0,96%).
-  Giới phân tích đánh giá kịch bản Fed cắt giảm lãi suất đi 0,5 điểm phần trăm. Theo công cụ FedWatch của CME Group, 75% các nhà đầu tư cho rằng Fed sẽ chỉ hạ 25 điểm phần trăm lãi suất trong tháng 9, trong khi 25% chờ đợi ngân hàng này hạ 50 điểm phần trăm.
-  Bộ trưởng Yellen: Kinh tế Mỹ vẫn trên đà "hạ cánh mềm", thị trường việc làm chưa đáng ngại. Tuy nhiên, những lời trấn an này đến giữa lúc thị trường đang đối mặt với nhiều thách thức.

## Trong nước

-  Nhà đầu tư nước ngoài bán ròng với giá trị 385,86 tỷ tập trung tại MSN & FPT.
-  Giải ngân vốn đầu tư công đạt 290 ngàn tỷ đồng, bằng 36% kế hoạch.

Kết thúc ngày giao dịch 10.09, chỉ số Vn-Index **giảm 12,50 điểm**, đóng cửa tại ngưỡng 1.255,23 điểm với khối lượng giao dịch đạt hơn 690,1 triệu cp, tương ứng với giá trị giao dịch đạt hơn 15.600 tỷ đồng.

**Chiến lược giao dịch: Nhà đầu tư duy trì 35% – 50% tỷ trọng danh mục**

-  Hiện tại, chỉ số VNINDEX đang ghi nhận kịch bản diễn biến hồi phục và tăng điểm suy yếu trước áp lực bán gia tăng từ vùng kháng cự mạnh 1.290 - 1.300 điểm, về lại vùng hỗ trợ trung hạn 1.258 – 1.263 điểm. Theo đó, **nhà đầu tư được khuyến nghị duy trì tỷ trọng cổ phiếu ở mức 35% - 50% danh mục.**
-  Do dư địa tăng giá hiện tại đang có dấu hiệu suy yếu trước áp lực bán tăng lên, nhà đầu tư chú ý tiếp tục thận trọng theo dõi phản ứng của chỉ số và dòng tiền tại vùng hỗ trợ trung hạn 1.258-1.263 điểm. Trong trường hợp tiêu cực nếu áp lực bán vẫn duy trì gia tăng và dòng tiền tham gia vào yếu, chỉ số VN-Index có thể về lại hỗ trợ dài hạn tại 1.220 điểm.

### NHÓM CỔ PHIẾU TRADING NGẮN HẠN:

- ❖ **Chứng khoán:** SHS, SSI
- ❖ **Bất động sản:** HDG, TIP
- ❖ **Khác:** GEX, CTD, AAA, DPM, SAV, PTB

### NHÓM CỔ PHIẾU CHÚ Ý TRUNG HẠN:

- ❖ **Năng lượng:** PC1
- ❖ **Dầu khí:** BSR, GAS
- ❖ **Đệt may:** TNG, TCM, MSH, VGT
- ❖ **Thủy sản:** VHC

### NHÓM CỔ PHIẾU TÍCH LŨY DÀI HẠN:

- ❖ **Ngân hàng:** ACB, MBB, SHB, VPB
- ❖ **Bán lẻ:** DGW, MWG, MSN
- ❖ **Bất động sản:** IDC, KBC, VGC

## TIN TỨC ĐẦU NGÀY

### Doanh nghiệp

-  DPR: Nhiều héc ta đất bị hủy hoại, Công ty cao su Đồng Phú "không biết"
-  KBC: Triển vọng sáng sủa, nhưng Kinh Bắc vẫn mất động lực tăng giá
-  DBC: Thiếu hụt nguồn cung heo, kỳ vọng Tập đoàn Dabaco hưởng trọn "sóng giá heo"
-  TCM: Chủ tịch Dệt may Thành Công hé lộ lợi ích chiến lược khi thu tóm Dệt may SY Vina
-  CSM: Lãi tăng gấp hơn 2 lần cùng kỳ, Cao su Miền Nam sắp chốt chi cổ tức
-  AAA: Nhựa An Phát Xanh điều chỉnh giảm mạnh kế hoạch kinh doanh
-  PAC: Pinaco sắp chi hơn 46 tỷ đồng trả cổ tức, quá nửa chảy vào túi Vinachem
-  LCG: Lizen báo lãi ròng bán niên tăng gần 90%
-  SSB: Moody's giữ nguyên xếp hạng tín nhiệm của SeABank ở mức Ba3 và triển vọng ổn định
-  VNZ: Cổ phiếu của 'kỳ lân công nghệ' VNG đang ở vùng đáy 1 năm

# DIỄN BIẾN THỊ TRƯỜNG CHỨNG KHOÁN THẾ GIỚI

CHỈ SỐ	10/09/2024	% Ngày	% Tuần	% Tháng	% YTD	% Năm
VN INDEX	1255,23	-0,99%	-1,47%	-2,23%	3,84%	11,09%
HNX30 INDEX	502,14	-1,12%	-1,91%	-3,99%	0,19%	1,47%
VN30 INDEX	1294,06	-1,00%	-1,62%	-2,81%	6,72%	14,37%
S&P 500	5495,52	0,45%	-0,60%	1,12%	15,21%	23,17%
Dow Jones	40736,96	-0,23%	-0,49%	2,44%	8,09%	17,58%
Nasdaq	17025,88	0,84%	-0,64%	-0,94%	13,42%	23,61%
Shanghai Composite	2744,19	0,28%	-2,10%	-4,32%	-7,76%	-12,52%
Nikkei 225	36159,16	-0,16%	-6,53%	-0,20%	8,05%	10,32%
Thailand SET	1430,87	-0,02%	4,86%	10,25%	1,06%	-7,42%
Malaysia	1657,17	0,34%	-1,16%	2,96%	13,92%	14,02%
Philippine	6984,63	0,01%	1,48%	5,03%	8,29%	12,11%
Indonesia JCI	7740,29	0,49%	1,59%	5,18%	6,39%	11,59%
FTSE 100	8205,98	-0,78%	-1,11%	-0,36%	6,11%	9,01%
DAX	18265,92	-0,96%	-2,57%	2,55%	9,04%	16,23%
CAC 40	7407,55	-0,24%	-2,21%	1,81%	-1,80%	2,13%

Nguồn: Bloomberg, VietinBank Securities

# BIẾN ĐỘNG TỶ GIÁ DXY VÀ SỰ TƯƠNG QUAN VỚI DOW JONES

U.S. Dollar Index · 1D · TVC - -2.52%

101.629 SELL 0.000 101.629 BUY

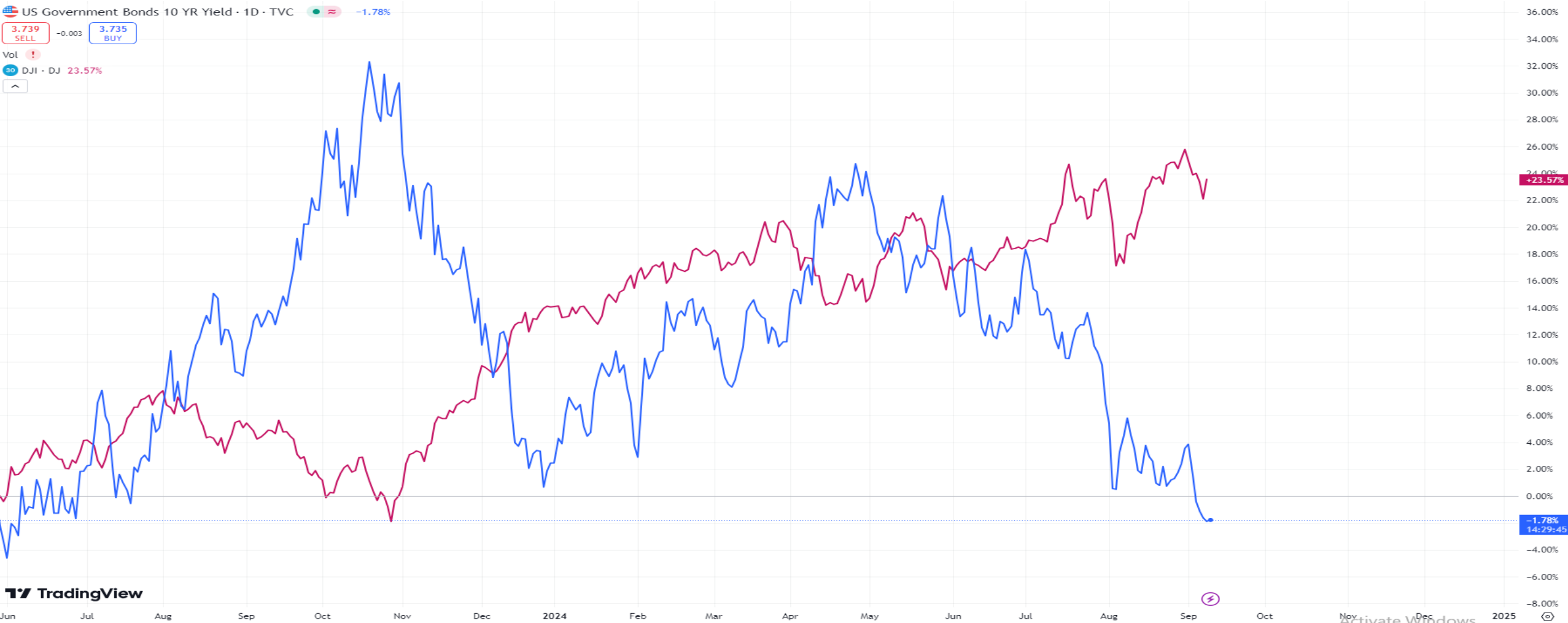
Vol !

DJI · DJ +24.61%

^



# BIẾN ĐỘNG LỢI SUẤT TRÁI PHIẾU MỸ 10 NĂM VÀ SỰ TƯƠNG QUAN VỚI DOW JONES



Nguồn: TradingView, VietinBank Securities

# CẬP NHẬT GIAO DỊCH QUỸ ETF

Name	1D Flow	1W Flow	1M Flow	YTD Flow	1Y Flow	3Y Flow
Median	0	0	0	-1.15	-0.55	0
Fubon FTSE Vietnam ETF	-4.99	-8.58	-26.53	-157.51	-123.57	371.81
KIM KINDEX Vietnam VN30 ETF Synth	0	0	-18.53	-26.91	1.24	34.82
Premia MSCI Vietnam ETF	0	0	0	-4.75	-5.05	-6.44
CSOP FTSE Vietnam 30 ETF	0	0	0	0	-0.28	-2.38
KIM KINDEX Vietnam VN30 Futures Leverage ETF	0	0	0	0	-0.82	-7.23
Premia MSCI Vietnam ETF	0	0	0	0	0	0
Asian Growth CUBS ETF	0	0	0	0	0	0
DCVFMVN30 ETF Fund	0	0	0	0	0	0
DCVFMVN Mid Cap ETF	0	0	0	0	0	0
KIM Growth VN30 ETF	0	0	0	-10.38	-10.68	-12.07
KIM Growth VNFINSELECT ETF	-2.54	-2.54	-9.31	-59.64	-66.58	-100.99
SSIAM VN30 ETF	0	0	0	3.23	6.91	8.47
SSIAM VNX50 ETF	0	0	0	0	0	0
SSIAM VNFIN LEAD ETF	0	0.03	6.92	31.24	32.05	55.66
DCVFMVN Diamond ETF	0	0	0	-1.72	-1.72	7.43
Global X MSCI Vietnam ETF	0	0	0	-0.58	0.78	2.9
VanEck Vietnam ETF	0	0	0	-2.31	-1.84	-3.82

## TOP CỔ PHIẾU TĂNG – GIẢM GIÁ

**HSX: Top 10 CP tăng nhiều nhất trong ngày**

Mã CK	Giá đóng cửa	Tổng khối lượng (CP)	Thay đổi
<b>FDC</b>	14.000	200	6,92%
<b>KPF</b>	3.000	1,672,700	6,91%
<b>TCO</b>	17.000	382,000	6,73%
<b>TTE</b>	16.000	100	6,71%
<b>AGM</b>	3.000	237,100	6,67%
<b>STG</b>	47.000	100	6,39%
<b>NAF</b>	19.000	474,700	5,11%
<b>SGR</b>	44.000	500,900	5,02%
<b>BAF</b>	19.000	10,902,900	4,67%
<b>DTT</b>	18.000	100	4,35%

**HNX: Top 10 CP tăng nhiều nhất trong ngày**

Mã CK	Giá đóng cửa	Tổng khối lượng (CP)	Thay đổi
<b>PGT</b>	3.000	1,505	10,00%
<b>DNC</b>	67.000	1,000	9,92%
<b>CTP</b>	36.000	395,310	9,76%
<b>TJC</b>	17.000	100	9,62%
<b>BCF</b>	40.000	13,310	8,47%
<b>VC6</b>	22.000	400	8,37%
<b>SPI</b>	3.000	90,800	7,69%
<b>SJ1</b>	12.000	1,200	7,48%
<b>HLC</b>	13.000	500	7,20%
<b>BTW</b>	58.000	2,312	6,67%

**HSX: Top 10 CP giảm nhiều nhất trong ngày**

Mã CK	Giá đóng cửa	Tổng khối lượng (CP)	Thay đổi
<b>BTT</b>	39.000	600	-6,94%
<b>DRH</b>	2.000	568,200	-6,94%
<b>TTA</b>	10.000	3,646,400	-6,94%
<b>SSB</b>	17.000	2,494,800	-6,08%
<b>HRC</b>	39.000	100	-5,95%
<b>NTL</b>	20.000	6,093,600	-5,79%
<b>QCG</b>	6.000	651,200	-5,78%
<b>BIC</b>	34.000	158,800	-4,55%
<b>VCF</b>	218.000	800	-4,55%
<b>VRE</b>	19.000	19,049,800	-4,48%

**HNX: Top 10 CP giảm nhiều nhất trong ngày**

Mã CK	Giá đóng cửa	Tổng khối lượng (CP)	Thay đổi
<b>CMS</b>	8.000	426,504	-10,00%
<b>VCM</b>	18.000	100	-10,00%
<b>KSD</b>	5.000	36,395	-9,43%
<b>KMT</b>	9.000	100	-9,18%
<b>VE1</b>	3.000	32,200	-8,57%
<b>KSV</b>	53.000	79,334	-8,01%
<b>KTS</b>	39.000	500	-7,89%
<b>SDN</b>	29.000	700	-7,62%
<b>MAC</b>	21.000	800	-6,28%
<b>VIF</b>	17.000	7,840	-5,71%



# CẬP NHẬT THỊ TRƯỜNG HÀNG HÓA

Mặt hàng	Đơn vị	10/09/2024	%Ngày	% 5 ngày	%Tháng	CP liên quan đầu vào	CP liên quan đầu ra
Oil WTI	USD/bbl.	67,50	0,28%	-6,52%	-11,48%	PVT	GAS, BSR
Oil Brent	USD/bbl.	72,08	0,33%	-6,73%	-12,14%	PVT	GAS, BSR
Thép thanh	CNY/MT	2940	-0,47%	-4,79%	-0,34%		HPG
Nhôm	USD/MT	2361,5	0,85%	-2,58%	2,43%		
Đồng	USd/lb.	413,40	-0,25%	-2,01%	1,61%	CAV, SAM, TGP, VTH	MSN, ACM, BGM
Than	USD/MT	141,50	0,35%	-1,57%	-2,41%		
Đường	USd/lb.	18,83	-0,39%	-2,85%	1,63%	VNM, GTN, QNS	SBT, LSS, SLS, QNS
Ngô	USd/bu.	406,25	-0,25%	1,18%	1,12%		
Gas	USD/MMBtu	2,138	-1,47%	-0,37%	-1,75%		
Sữa	USD/cwt	22,98	0,88%	11,55%	11,77%	KDC	VNM, QNS
Vàng	USD/t oz.	2534,20	0,06%	-0,07%	0,83%		PNJ
Bạc	USD/t oz.	28,71	0,21%	-1,83%	2,35%		PNJ
Lúa Mỳ	USd/bu.	569,50	0,18%	3,17%	6,20%		
Thịt lợn	USd/lb.	79,00	0,25%	-3,95%	6,36%		
Thép HRC	CNY/MT	3,020	-6,85%	-11,64%	-12,59%		HPG

## THÔNG BÁO MIỄN TRỪ TRÁCH NHIỆM

Nội dung bản tin này do Công ty cổ phần chứng khoán Công thương (VietinBank Securities) cung cấp, chỉ mang tính chất tham khảo. Mặc dù mọi thông tin đều được thu thập từ những nguồn, tờ báo đáng tin cậy, nhưng VietinBank Securities không đảm bảo được tuyệt đối được độ chính xác của thông tin hay bất kỳ vấn đề nào liên quan đến việc sử dụng bản tin này.

Các ý kiến tổng hợp, dự báo chỉ thể hiện quan điểm của tác giả tại thời điểm phát hành, báo cáo chỉ nhằm mục đích cung cấp thông tin tham khảo chứ không mang tính chất mời chào, mua bán, nắm giữ bất cứ cổ phiếu nào. Báo cáo này là tài sản của Công ty cổ phần chứng khoán Công thương (VietinBank Securities).

Không ai được phép sao chép, tái sản xuất, phát hành cũng như phân phối báo cáo này vì bất cứ mục đích cá nhân hay thương mại nào nếu không có sự đồng ý của VietinBank Securities.

***Xin vui lòng ghi rõ nguồn khi trích dẫn các thông tin trong báo cáo này!***