

THE MORNING NEWS

BẢN TIN SÁNG 12/09/2024

**ÁP LỰC BÁN GIA TĂNG, VN-INDEX VỀ LẠI
HỖ TRỢ TRUNG HẠN 1.258 – 1.263**

Quốc tế

📍 Phố Wall ghi nhận diễn biến tăng điểm trong phiên giao dịch 11/09. Chỉ số Dow Jones tăng 124,75 (0,31%), chỉ số NASDAQ tăng 369,65 điểm (2,17%) và chỉ số S&P 500 tăng 58,61 điểm (1,07%).

📍 Chứng khoán châu Âu có diễn biến trái chiều trong ngày giao dịch 11/09. Chỉ số FTSE 100 (Anh) giảm 12,04 điểm (0,15%), CAC 40 (Pháp) giảm 10,72 điểm (0,14%) và DAX (Đức) tăng 64,35 điểm (0,35%).

📍 Các nền kinh tế trên thế giới chưa thể chiến thắng lạm phát. Lạm phát ở Mỹ và các nước Eurozone gần đây đã giảm xuống dưới 3%, chỉ cao hơn một chút so với mục tiêu lạm phát đề ra là 2%; trong khi các nước đang phát triển cũng ghi nhận lạm phát giảm mạnh.

📍 Khủng hoảng bất động sản Trung Quốc sau 3 tháng triển khai giải pháp cứu nguy, kết quả vẫn mờ mịt. Tốc độ triển khai chậm chạp, chủ yếu do tính toán kinh tế không hấp dẫn đối với chính quyền địa phương, đang đặt ra nhiều câu hỏi về tính khả thi của kế hoạch và khả năng xử lý khủng hoảng bất động sản của chính quyền Trung Quốc.

Trong nước

📍 Nhà đầu tư nước ngoài mua ròng với giá trị 7,07 tỷ tập trung tại FPT.

📍 Theo nguồn tin từ Reuters, Enel - doanh nghiệp quốc doanh của Ý và là một trong những tập đoàn năng lượng tái tạo hàng đầu thế giới - đang chuẩn bị rút lui khỏi thị trường Việt Nam.

Kết thúc ngày giao dịch 11.09, chỉ số Vn-Index **giảm 1,96 điểm**, đóng cửa tại ngưỡng 1.253,27 điểm với khối lượng giao dịch đạt hơn 583,7 triệu cp, tương ứng với giá trị giao dịch đạt hơn 12.844 tỷ đồng.

Chiến lược giao dịch: Nhà đầu tư duy trì 35% – 50% tỷ trọng danh mục

📍 Hiện tại, chỉ số VNINDEX đang ghi nhận kịch bản diễn biến hồi phục và tăng điểm suy yếu trước áp lực bán gia tăng từ vùng kháng cự mạnh 1.290 - 1.300 điểm, về lại vùng hỗ trợ trung hạn 1.258 – 1.263 điểm. Theo đó, **nhà đầu tư được khuyến nghị duy trì tỷ trọng cổ phiếu ở mức 35% - 50% danh mục.**

📍 Do dư địa tăng giá hiện tại đang có dấu hiệu suy yếu trước áp lực bán tăng lên, nhà đầu tư chú ý tiếp tục thận trọng theo dõi phản ứng của chỉ số và dòng tiền tại vùng hỗ trợ trung hạn 1.258-1.263 điểm. Trong trường hợp tiêu cực nếu áp lực bán vẫn duy trì gia tăng và dòng tiền tham gia vào yếu, chỉ số VN-Index có thể về lại hỗ trợ dài hạn tại 1.220 điểm.

NHÓM CỔ PHIẾU TRADING NGẮN HẠN:

- ❖ **Chứng khoán:** SHS, SSI
- ❖ **Bất động sản:** HDG, TIP
- ❖ **Khác:** GEX, CTD, AAA, DPM, SAV, PTB


NHÓM CỔ PHIẾU CHÚ Ý TRUNG HẠN:

- ❖ **Năng lượng:** PC1
- ❖ **Dầu khí:** BSR, GAS
- ❖ **Dệt may:** TNG, TCM, MSH, VGT
- ❖ **Thủy sản:** VHC

NHÓM CỔ PHIẾU TÍCH LŨY DÀI HẠN:

- ❖ **Ngân hàng:** ACB, MBB, SHB, VPB
- ❖ **Bán lẻ:** DGW, MWG, MSN
- ❖ **Bất động sản:** IDC, KBC, VGC

Doanh nghiệp

-  DPR: Nhiều héc ta đất bị hủy hoại, Công ty cao su Đồng Phú "không biết"
-  DSC: Chính thức ra mắt văn phòng mới
-  TPB: TPBank chốt quyền chia cổ tức bằng cổ phiếu trong tháng 9
-  HSG: Chênh lệch giá HRC giữa Việt Nam và EU tăng gần 60%, Tập đoàn Hoa Sen hưởng lợi lớn
-  DRH: Tổng Giám đốc DRH Holdings giải trình nguyên nhân cổ phiếu bị đình chỉ giao dịch
-  DCM: Áp thuế VAT 0%, biên lợi nhuận của Đạm Cà Mau được dự báo sẽ cải thiện mạnh
-  YEG: Chào bán hơn 548,8 triệu cổ phiếu cho cổ đông với giá cao hơn thị trường 8,7%
-  NVL: Cổ phiếu Novaland bị cắt margin
-  TBC: Doanh thu tăng mạnh, duy trì an toàn vận hành giữa mưa lũ
-  QCG: Kiểm toán cảnh báo về sức khỏe tài chính của Quốc Cường Gia Lai trước khoản nợ 2.883 tỷ đồng

DIỄN BIẾN THỊ TRƯỜNG CHỨNG KHOÁN THẾ GIỚI

CHỈ SỐ	11/09/2024	% Ngày	% Tuần	% Tháng	% YTD	% Năm
VN INDEX	1253,27	-0,16%	-1,62%	-2,38%	3,54%	10,92%
HNX30 INDEX	502,02	-0,02%	-1,93%	-4,01%	0,16%	1,44%
VN30 INDEX	1293,88	-0,01%	-1,64%	-2,83%	6,67%	14,35%
S&P 500	5554,13	1,07%	0,62%	1,81%	16,44%	24,32%
Dow Jones	40861,71	0,31%	-0,28%	2,13%	8,42%	18,18%
Nasdaq	17395,53	2,17%	1,82%	1,18%	15,88%	25,93%
Shanghai Composite	2721,80	-0,82%	-2,24%	-4,52%	-8,51%	-12,85%
Nikkei 225	35619,77	-1,49%	-3,85%	-2,26%	6,44%	8,91%
Thailand SET	1413,44	-1,02%	3,51%	9,34%	-0,17%	-7,94%
Malaysia	1639,80	-1,24%	-1,82%	1,70%	12,73%	12,81%
Philippine	6944,88	-0,57%	0,91%	3,58%	7,67%	12,94%
Indonesia JCI	7760,96	-0,01%	1,15%	4,37%	6,71%	11,90%
FTSE 100	8193,94	-0,15%	-0,91%	-1,05%	5,96%	8,88%
DAX	18330,27	0,35%	-1,41%	2,49%	9,42%	17,10%
CAC 40	7396,83	-0,14%	-1,39%	0,87%	-1,94%	2,41%

Nguồn: Bloomberg, VietinBank Securities

BIẾN ĐỘNG TỶ GIÁ DXY VÀ SỰ TƯƠNG QUAN VỚI DOW JONES

U.S. Dollar Index · 1D · TVC - -2.52%

101.629
SELL 0.000 BUY

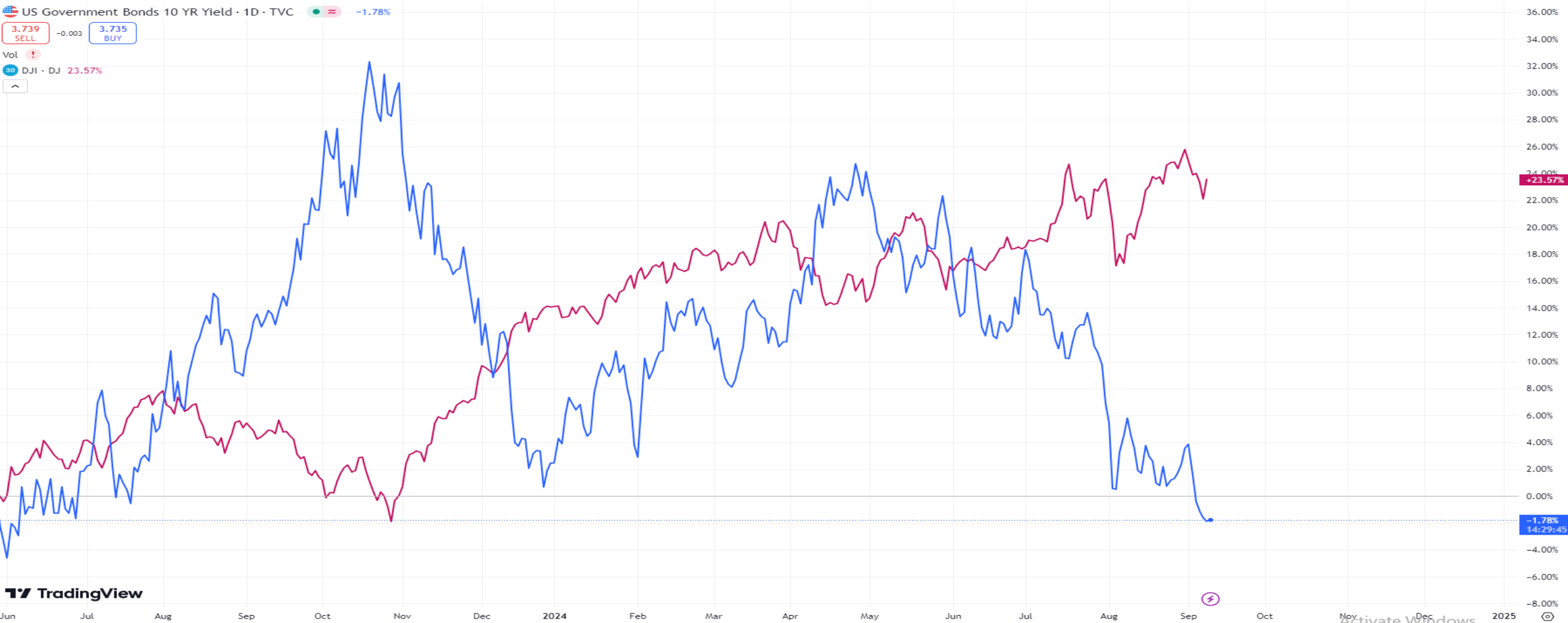
Vol !

DJI · DJ +24.61%

^



BIẾN ĐỘNG LỢI SUẤT TRÁI PHIẾU MỸ 10 NĂM VÀ SỰ TƯƠNG QUAN VỚI DOW JONES



Nguồn: TradingView, VietinBank Securities

CẬP NHẬT GIAO DỊCH QUỸ ETF

Name	1D Flow	1W Flow	1M Flow	YTD Flow	1Y Flow	3Y Flow
Median	0	0	0	-1.15	-0.55	0
Fubon FTSE Vietnam ETF	-4.99	-8.58	-26.53	-157.51	-123.57	371.81
KIM KINDEX Vietnam VN30 ETF Synth	0	0	-18.53	-26.91	1.24	34.82
Premia MSCI Vietnam ETF	0	0	0	-4.75	-5.05	-6.44
CSOP FTSE Vietnam 30 ETF	0	0	0	0	-0.28	-2.38
KIM KINDEX Vietnam VN30 Futures Leverage ETF	0	0	0	0	-0.82	-7.23
Premia MSCI Vietnam ETF	0	0	0	0	0	0
Asian Growth CUBS ETF	0	0	0	0	0	0
DCVFMVN30 ETF Fund	0	0	0	0	0	0
DCVFMVN Mid Cap ETF	0	0	0	0	0	0
KIM Growth VN30 ETF	0	0	0	-10.38	-10.68	-12.07
KIM Growth VNFINSELECT ETF	-2.54	-2.54	-9.31	-59.64	-66.58	-100.99
SSIAM VN30 ETF	0	0	0	3.23	6.91	8.47
SSIAM VNX50 ETF	0	0	0	0	0	0
SSIAM VNFIN LEAD ETF	0	0.03	6.92	31.24	32.05	55.66
DCVFMVN Diamond ETF	0	0	0	-1.72	-1.72	7.43
Global X MSCI Vietnam ETF	0	0	0	-0.58	0.78	2.9
VanEck Vietnam ETF	0	0	0	-2.31	-1.84	-3.82

TOP CỔ PHIẾU TĂNG – GIẢM GIÁ

HSX: Top 10 CP tăng nhiều nhất trong ngày

Mã CK	Giá đóng cửa	Tổng khối lượng (CP)	Thay đổi
HRC	41.000	500	6,98%
BMC	21.000	169,500	6,92%
TTE	17.000	300	6,92%
AGM	3.000	68,000	6,91%
L10	23.000	400	6,81%
SGR	47.000	206,800	6,72%
KPF	3.000	653,700	5,32%
PAC	42.000	24,400	5,00%
VCF	227.000	1,600	4,08%
AAM	7.000	9,900	4,00%

HNX: Top 10 CP tăng nhiều nhất trong ngày

Mã CK	Giá đóng cửa	Tổng khối lượng (CP)	Thay đổi
CTP	40.000	346,088	10,00%
SGH	35.000	140,700	9,72%
PTD	6.000	1,000	9,62%
VE1	4.000	19,700	9,37%
VLA	11.000	100	8,00%
KTS	42.000	2,200	7,79%
KSQ	3.000	381,988	7,69%
DL1	7.000	1,194,638	7,25%
CMC	8.000	319	7,14%
UNI	8.000	11,400	5,56%

HSX: Top 10 CP giảm nhiều nhất trong ngày

Mã CK	Giá đóng cửa	Tổng khối lượng (CP)	Thay đổi
HU1	6.000	13,200	-6,98%
DRH	2.000	829,300	-6,97%
FUCVREIT	6.000	700	-6,92%
PMG	7.000	100	-6,86%
NVL	12.000	68,030,100	-6,69%
SSB	16.000	2,221,300	-5,88%
APH	6.000	2,661,100	-4,90%
ADG	12.000	100	-4,69%
BIC	32.000	184,100	-4,32%
DTA	4.000	2,300	-4,12%

HNX: Top 10 CP giảm nhiều nhất trong ngày

Mã CK	Giá đóng cửa	Tổng khối lượng (CP)	Thay đổi
BTW	52.000	100	-9,90%
HTC	23.000	1,360	-9,80%
HGM	67.000	400	-9,58%
VE3	8.000	200	-9,20%
DC2	8.000	1,800	-9,09%
HAD	15.000	715	-8,13%
BCF	37.000	607	-6,80%
V21	6.000	3,510	-6,25%
C69	8.000	457,591	-6,17%
NRC	3.000	950,680	-5,71%

CẬP NHẬT THỊ TRƯỜNG HÀNG HÓA

Mặt hàng	Đơn vị	11/09/2024	%Ngày	% 5 ngày	%Tháng	CP liên quan đầu vào	CP liên quan đầu ra
Oil WTI	USD/bbl.	66,28	0,30%	-2,90%	-11,92%	PVT	GAS, BSR
Oil Brent	USD/bbl.	70,84	0,28%	-2,77%	-12,51%	PVT	GAS, BSR
Thép thanh	CNY/MT	3,010	1,93%	-0,17%	2,03%		HPG
Nhôm	USD/MT	2,395	0,76%	0,71%	2,72%		
Đồng	USd/lb.	416,85	0,72%	0,63%	0,58%	CAV, SAM, TGP, VTH	MSN, ACM, BGM
Than	USD/MT	139,00	0,18%	-0,36%	-5,28%		
Đường	USd/lb.	18,73	1,58%	-2,75%	2,19%	VNM, GTN, QNS	SBT, LSS, SLS, QNS
Ngô	USd/bu.	405,25	0,12%	-1,34%	2,14%		
Gas	USD/MMBtu	2,272	0,09%	0,31%	2,71%		
Sữa	USD/cwt	23,12	0,04%	12,12%	12,45%	KDC	VNM, QNS
Vàng	USD/t oz.	2541,90	-0,02%	-0,20%	1,90%		PNJ
Bạc	USD/t oz.	29,075	0,51%	-0,31%	2,30%		PNJ
Lúa Mỳ	USd/bu.	579,50	0,04%	0,83%	9,91%		
Thịt lợn	USd/lb.	79,700	-0,06%	-2,18%	5,11%		
Thép HRC	CNY/MT	3,066	1,52%	-10,04%	-11,09%		HPG

THÔNG BÁO MIỄN TRỪ TRÁCH NHIỆM

Nội dung bản tin này do Công ty cổ phần chứng khoán Công thương (VietinBank Securities) cung cấp, chỉ mang tính chất tham khảo. Mặc dù mọi thông tin đều được thu thập từ những nguồn, tờ báo đáng tin cậy, nhưng VietinBank Securities không đảm bảo được tuyệt đối được độ chính xác của thông tin hay bất kỳ vấn đề nào liên quan đến việc sử dụng bản tin này.

Các ý kiến tổng hợp, dự báo chỉ thể hiện quan điểm của tác giả tại thời điểm phát hành, báo cáo chỉ nhằm mục đích cung cấp thông tin tham khảo chứ không mang tính chất mời chào, mua bán, nắm giữ bất cứ cổ phiếu nào. Báo cáo này là tài sản của Công ty cổ phần chứng khoán Công thương (VietinBank Securities).

Không ai được phép sao chép, tái sản xuất, phát hành cũng như phân phối báo cáo này vì bất cứ mục đích cá nhân hay thương mại nào nếu không có sự đồng ý của VietinBank Securities.

Xin vui lòng ghi rõ nguồn khi trích dẫn các thông tin trong báo cáo này!