

# THE MORNING NEWS

BẢN TIN SÁNG 02/10/2024

**VN-INDEX SUY YẾU TRƯỚC ÁP LỰC BÁN  
TIỆM CẬN 1.300 ĐIỂM, DÒNG TIỀN VẪN  
DUY TRÌ TỐT**

## Quốc tế

- Phố Wall ghi nhận diễn biến giảm điểm trong phiên giao dịch 01/10. Chỉ số Dow Jones giảm 173,18 (0,41%), chỉ số NASDAQ giảm 278,81 điểm (1,53%) và chỉ số S&P 500 giảm 53,73 điểm (0,93%).
- Chứng khoán châu Âu có diễn biến trái chiều trong ngày giao dịch 01/10. Chỉ số FTSE 100 (Anh) tăng 39,70 điểm (0,48%), CAC 40 (Pháp) giảm 61,68 điểm (0,81%) và DAX (Đức) giảm 111,79 điểm (0,58%).
- Theo các cuộc khảo sát mới nhất, hoạt động sản xuất tại châu Á tiếp tục suy yếu trong tháng 9/2024, phản ánh nhu cầu thấp từ Trung Quốc và tình trạng bất ổn kinh tế toàn cầu. Điều này đặt ra thách thức lớn cho các nhà hoạch định chính sách trong việc hỗ trợ các nền kinh tế còn mong manh của khu vực.
- Chủ tịch Cục Dự trữ Liên bang Jerome Powell hôm thứ Hai cho biết đợt cắt giảm lãi suất 0.5 điểm phần trăm gần đây không nên được xem là tiền lệ cho các động thái tương tự trong tương lai. Thay vào đó, ông chỉ ra rằng các bước đi tiếp theo sẽ có quy mô nhỏ hơn.

## Trong nước

- Nhà đầu tư nước ngoài mua ròng với giá trị 689,17 tỷ, tập trung tại TCB, FPT, VHM & MWG.
- Chỉ số PMI tháng 9 giảm do ảnh hưởng của bão Yagi.

Kết thúc ngày giao dịch 01.10, chỉ số Vn-Index **tăng 4,26 điểm**, đóng cửa tại ngưỡng 1.292,20 điểm với khối lượng giao dịch đạt hơn 982.3 triệu cp, tương ứng với giá trị giao dịch đạt hơn 21.892 tỷ đồng.

**Chiến lược giao dịch: Nhà đầu tư duy trì 50% – 60% tỷ trọng danh mục**

- Hiện tại, chỉ số VN-Index đang ghi nhận **diễn biến hồi phục tăng giá ngắn hạn suy yếu** do áp lực bán tiệm cận ngưỡng kháng cự mạnh 1.300 điểm gia tăng. Bên cạnh đó, có thể xảy ra các diễn biến rung lắc điều chỉnh về vùng 1.270 – 1.280 điểm trong bối cảnh chỉ số đã xuất hiện **tín hiệu bán ra trong vùng cảnh báo quá mua** cùng với áp lực chốt lời T+ gia tăng.
- Với áp lực bán tăng lên trong ngắn hạn, nhà đầu tư được khuyến nghị thực hiện chốt lời một phần lợi nhuận với những vị thế đã có lời tốt và duy trì tỷ trọng danh mục 50%-60%. Những nhà đầu tư đang có tỷ trọng thấp hơn mức khuyến nghị có thể tận dụng các diễn biến rung lắc của thị trường về vùng 1.270 – 1.280 điểm để gia tăng tỷ trọng nắm giữ, tập trung vào nhóm cổ phiếu xuất khẩu, bán lẻ, đầu tư công & tiêu dùng với kỳ vọng chỉ số có thể nhanh chóng lấy lại được dư địa tăng giá ngắn hạn và quay trở lại ngưỡng 1.300 điểm.

### NHÓM CỔ PHIẾU TRADING NGẮN HẠN:

- ❖ **Chứng khoán:** SHS, SSI, FTS
- ❖ **Bất động sản:** HDG
- ❖ **Khác:** GEX, CTD, DPM, SAV, PTB, GVR

### NHÓM CỔ PHIẾU CHÚ Ý TRUNG HẠN:

- ❖ **Năng lượng:** PC1
- ❖ **Dầu khí:** BSR, GAS
- ❖ **Dệt may:** TNG, TCM, MSH, VGT
- ❖ **Thủy sản:** VHC

### NHÓM CỔ PHIẾU TÍCH LŨY DÀI HẠN:

- ❖ **Ngân hàng:** ACB, MBB, SHB, VPB
- ❖ **Bán lẻ:** DGW, MWG, MSN
- ❖ **Bất động sản:** IDC, KBC, VGC

## Doanh nghiệp

-  DPM: Công bố và trao Quyết định bổ nhiệm lại Giám đốc Nhà máy Đạm Phú Mỹ
-  GVR: Kết quả kinh doanh của GVR dự kiến cải thiện nhờ giá cao su tăng
-  MWG: Chuỗi nhà thuốc của Thế Giới Di Động tăng trưởng "xoá sổ" 200 cửa hàng chỉ trong vòng 3 tháng
-  RTB: Vàng trắng cao su Việt trên đất Campuchia - Đi tìm 'sedthei' cao su
-  VIC: Vinpearl được gia hạn thí điểm hoạt động dịch vụ tàu lặn tại vịnh Nha Trang đến tháng 3/2025
-  HPG: Hòa Phát ra mắt bộ sưu tập máy lọc nước 12 lõi vượt trội
-  IMP: Muốn xây dựng nhà máy gần 1.500 tỷ đồng tại Đồng Tháp
-  CTD: Bất ngờ đề xuất không chia cổ tức
-  APH: Ông Nguyễn Lê Thăng Long sắp trở lại HĐQT An Phát Holdings
-  SBT: TTC AgriS chốt thời điểm tổ chức Đại hội cổ đông vào cuối tháng 10

# DIỄN BIẾN THỊ TRƯỜNG CHỨNG KHOÁN THẾ GIỚI

CHỈ SỐ	01/10/2024	% Ngày	% Tuần	% Tháng	% YTD	% Năm
VN INDEX	1292,20	0,33%	0,10%	0,33%	4,35%	14,36%
HNX30 INDEX	515,90	0,47%	0,05%	0,47%	1,28%	4,25%
VN30 INDEX	1358,88	0,47%	0,47%	0,47%	8,57%	20,10%
S&P 500	5708,75	-0,93%	-0,42%	3,25%	19,68%	34,98%
Dow Jones	42156,97	-0,41%	-0,12%	2,98%	11,85%	27,74%
Nasdaq	17910,36	-1,53%	-0,91%	4,52%	19,31%	37,14%
Shanghai Composite	3336,50	8,06%	21,37%	18,69%	12,15%	7,27%
Nikkei 225	38651,97	1,93%	1,87%	-0,09%	15,50%	23,73%
Thailand SET	1462,91	0,97%	0,06%	7,20%	3,32%	1,08%
Malaysia	1651,40	0,15%	-1,14%	-1,51%	13,52%	16,30%
Philippine	7380,32	1,48%	-0,70%	7,23%	14,42%	17,04%
Indonesia JCI	7619,61	1,25%	-2,04%	0,04%	4,77%	9,78%
FTSE 100	8276,65	0,48%	-0,07%	-0,26%	7,03%	10,80%
DAX	19213,14	-0,58%	1,14%	2,49%	14,69%	27,36%
CAC 40	7574,07	-0,81%	-0,39%	-0,01%	0,41%	8,25%

Nguồn: Bloomberg, VietinBank Securities

# BIẾN ĐỘNG TỶ GIÁ DXY VÀ SỰ TƯƠNG QUAN VỚI DOW JONES

U.S. Dollar Index · 1D · TVC - -3.05%

100.838 SELL 0.000 100.838 BUY

Vol !

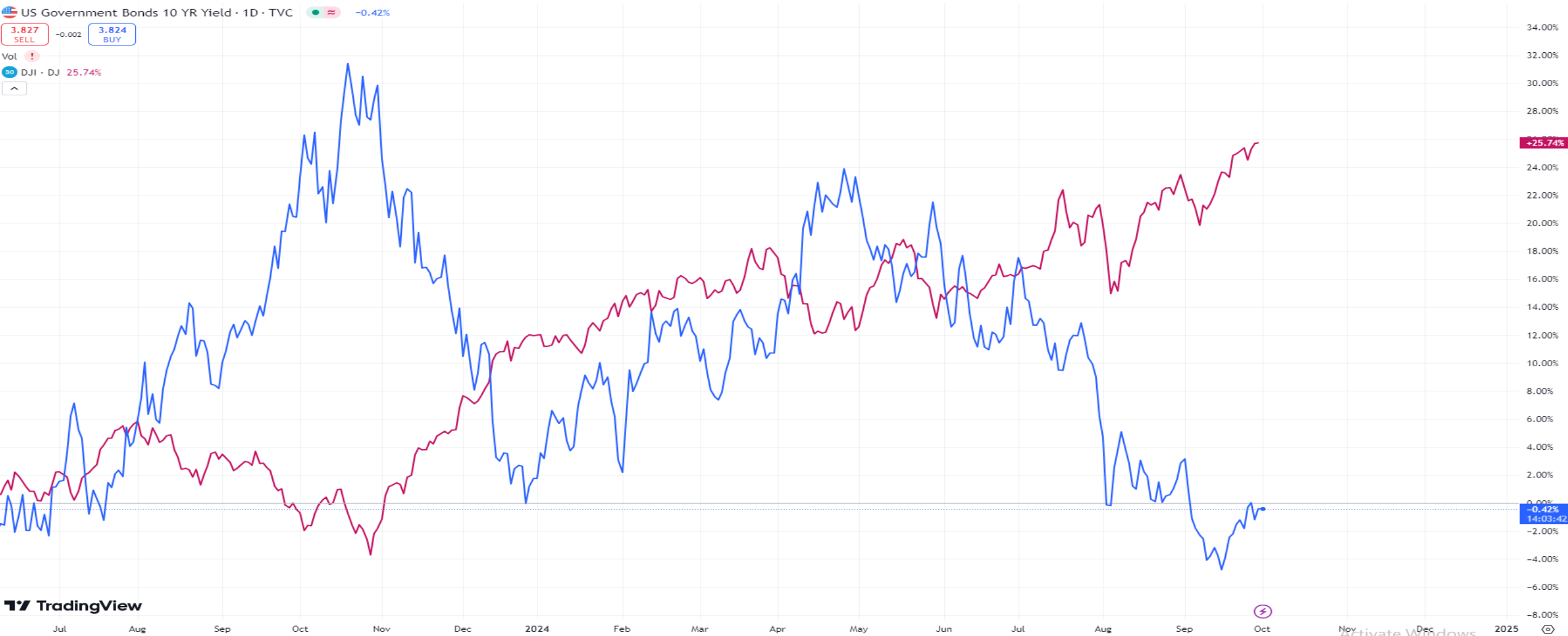
30 DJI · DJ 26.12%

^





# BIẾN ĐỘNG LỢI SUẤT TRÁI PHIẾU MỸ 10 NĂM VÀ SỰ TƯƠNG QUAN VỚI DOW JONES



Nguồn: TradingView, VietinBank Securities

# CẬP NHẬT GIAO DỊCH QUỸ ETF

Name	1D Flow	1W Flow	1M Flow	YTD Flow	1Y Flow	3Y Flow
Median	0	0	0	-0.25	0	0
Fubon FTSE Vietnam ETF	-0.19	-3.8	-35.01	-199.87	-112.51	347.4
KIM KINDEX Vietnam VN30 ETF Synth	0	0	0	-26.91	9.81	34.82
Premia MSCI Vietnam ETF	0	0	0	-4.75	-5.05	-6.44
CSOP FTSE Vietnam 30 ETF	0	0	0	0	0	-2.38
KIM KINDEX Vietnam VN30 Futures Leverage ETF	0	0	0	0	0	-7.23
Premia MSCI Vietnam ETF	0	0	0	0	0	0
Asian Growth CUBS ETF	0	0	0	0	0	0
DCVFMVN30 ETF Fund	0	0	0	0	0	0
DCVFMVN Mid Cap ETF	0	0	0	0	0	0
KIM Growth VN30 ETF	0	0	-0.31	-10.69	-10.99	-12.37
KIM Growth VNFINSELECT ETF	0	-0.28	-7.13	-70.45	-60.67	-127.83
SSIAM VN30 ETF	0	0	1.97	5.2	8.83	10.44
SSIAM VNX50 ETF	0	0	0	0	0	0
SSIAM VNFIN LEAD ETF	0	2.15	3.92	35.86	35.15	60.28
DCVFMVN Diamond ETF	0	0	0	-1.72	-1.72	7.43
Global X MSCI Vietnam ETF	0	0	0	0.51	0.51	0.51
VanEck Vietnam ETF	0	0	0.33	-0.25	0.79	2.53

## TOP CỔ PHIẾU TĂNG – GIẢM GIÁ

### HSX: Top 10 CP tăng nhiều nhất trong ngày

Mã CK	Giá đóng cửa	Tổng khối lượng (CP)	Thay đổi
<b>SGR</b>	44.000	276,900	6,83%
<b>ORS</b>	14.000	18,831,800	6,82%
<b>NO1</b>	8.000	1,297,200	6,79%
<b>PMG</b>	8.000	200	6,67%
<b>L10</b>	26.000	100	6,61%
<b>DTT</b>	19.000	100	6,41%
<b>QCG</b>	7.000	1,697,500	6,09%
<b>FDC</b>	14.000	500	5,58%
<b>TCO</b>	18.000	253,500	5,52%
<b>BBC</b>	52.000	2,800	5,50%

### HNX: Top 10 CP tăng nhiều nhất trong ngày

Mã CK	Giá đóng cửa	Tổng khối lượng (CP)	Thay đổi
<b>TTC</b>	11.000	1,100	10,00%
<b>NST</b>	11.000	100	9,90%
<b>DST</b>	3.000	423,442	9,68%
<b>HMR</b>	15.000	164,622	9,63%
<b>VMS</b>	21.000	2,900	9,63%
<b>MCO</b>	13.000	36,385	9,57%
<b>PTD</b>	7.000	200	9,37%
<b>CCR</b>	13.000	800	7,20%
<b>STC</b>	17.000	2,100	7,10%
<b>DDG</b>	3.000	1,142,853	6,90%

### HSX: Top 10 CP giảm nhiều nhất trong ngày

Mã CK	Giá đóng cửa	Tổng khối lượng (CP)	Thay đổi
<b>HU1</b>	6.000	300	-6,46%
<b>PIT</b>	5.000	15,100	-5,98%
<b>SC5</b>	19.000	500	-5,47%
<b>SBV</b>	10.000	5,200	-5,21%
<b>SFC</b>	21.000	4,200	-4,55%
<b>PAC</b>	44.000	27,700	-4,44%
<b>TDP</b>	35.000	74,300	-3,18%
<b>DBT</b>	13.000	4,100	-2,72%
<b>OPC</b>	23.000	100	-2,71%
<b>VAF</b>	13.000	7,500	-2,58%

### HNX: Top 10 CP giảm nhiều nhất trong ngày

Mã CK	Giá đóng cửa	Tổng khối lượng (CP)	Thay đổi
<b>GKM</b>	12.000	237,663	-9,85%
<b>VLA</b>	13.000	15,550	-9,59%
<b>VCM</b>	15.000	1,000	-9,52%
<b>MEL</b>	6.000	1,500	-9,09%
<b>SPI</b>	4.000	540,738	-9,09%
<b>HTC</b>	22.000	100	-8,94%
<b>HJS</b>	33.000	100	-8,33%
<b>VC1</b>	9.000	600	-8,33%
<b>BPC</b>	9.000	1,400	-8,08%
<b>BST</b>	14.000	14,495	-7,79%



# CẬP NHẬT THỊ TRƯỜNG HÀNG HÓA

Mặt hàng	Đơn vị	01/10/2024	%Ngày	% 5 ngày	%Tháng	CP liên quan đầu vào	CP liên quan đầu ra
Oil WTI	USD/bbl.	68,24	0,10%	-3,52%	-7,35%	PVT	GAS, BSR
Oil Brent	USD/bbl.	71,81	0,14%	-3,39%	-7,08%	PVT	GAS, BSR
Thép thanh	CNY/MT	3,417	6,78%	12,77%	10,65%		HPG
Nhôm	USD/MT	2,611	0,04%	2,13%	7,69%		
Đồng	USd/lb.	455,60	0,07%	4,81%	7,95%	CAV, SAM, TGP, VTH	MSN, ACM, BGM
Than	USD/MT	139,60	-0,11%	0,07%	-4,38%		
Đường	USd/lb.	23,53	-1,10%	-0,11%	15,89%	VNM, GTN, QNS	SBT, LSS, SLS, QNS
Ngô	USd/bu.	422,75	-0,47%	2,36%	5,29%		
Gas	USD/MMBtu	2,896	-0,92%	1,08%	34,95%		
Sữa	USD/cwt	23,30	0,00%	-0,26%	13,11%	KDC	VNM, QNS
Vàng	USD/t oz.	2657,80	-0,06%	0,17%	4,81%		PNJ
Bạc	USD/t oz.	31,55	0,26%	1,73%	7,86%		PNJ
Lúa Mỳ	USd/bu.	581,25	-0,47%	-0,04%	5,30%		
Thịt lợn	USd/lb.	73,30	-0,10%	-2,07%	-10,88%		
Thép HRC	CNY/MT	3,494	11,63%	7,63%	5,07%		HPG

## THÔNG BÁO MIỄN TRỪ TRÁCH NHIỆM

Nội dung bản tin này do Công ty cổ phần chứng khoán Công thương (VietinBank Securities) cung cấp, chỉ mang tính chất tham khảo. Mặc dù mọi thông tin đều được thu thập từ những nguồn, tờ báo đáng tin cậy, nhưng VietinBank Securities không đảm bảo được tuyệt đối được độ chính xác của thông tin hay bất kỳ vấn đề nào liên quan đến việc sử dụng bản tin này.

Các ý kiến tổng hợp, dự báo chỉ thể hiện quan điểm của tác giả tại thời điểm phát hành, báo cáo chỉ nhằm mục đích cung cấp thông tin tham khảo chứ không mang tính chất mời chào, mua bán, nắm giữ bất cứ cổ phiếu nào. Báo cáo này là tài sản của Công ty cổ phần chứng khoán Công thương (VietinBank Securities).

Không ai được phép sao chép, tái sản xuất, phát hành cũng như phân phối báo cáo này vì bất cứ mục đích cá nhân hay thương mại nào nếu không có sự đồng ý của VietinBank Securities.

***Xin vui lòng ghi rõ nguồn khi trích dẫn các thông tin trong báo cáo này!***