

THE MORNING NEWS
BẢN TIN SÁNG 12/11/2024

VNINDEX GIẢNG CÒ ĐI NGANG
1.240 – 1.270 ĐIỂM

Quốc tế

- Phố Wall ghi nhận diễn biến tăng điểm trong phiên giao dịch 11/11. Chỉ số Dow Jones tăng 304,14 (0,69%), chỉ số NASDAQ tăng 16,79 điểm (0,09%) và chỉ số S&P 500 tăng 5,8 điểm (0,1%).
- Chứng khoán châu Âu có diễn biến tăng điểm trong ngày giao dịch 11/11. Chỉ số FTSE 100 (Anh) tăng 52,8 điểm (0,65%), CAC 40 (Pháp) tăng 88,21 điểm (1,2%) và DAX (Đức) tăng 233,12 điểm (1,21%).
- Sau khi Donald Trump giành chiến thắng trong cuộc bầu cử tổng thống Mỹ, đồng USD đã tăng điểm trong tuần qua, khi các nhà đầu tư đánh giá tác động tiềm năng của các chính sách kinh tế mới từ phía chính quyền Đảng Cộng hòa.
- Chỉ số giá tiêu dùng của Trung Quốc đã tăng với tốc độ chậm nhất trong bốn tháng vào tháng Mười, trong khi giảm phát giá sản xuất tiếp tục trầm trọng hơn, ngay cả khi Bắc Kinh tăng cường các biện pháp kích thích để hỗ trợ nền kinh tế đang chững lại.

Trong nước

- Nhà đầu tư nước ngoài bán ròng với giá trị hơn 943,6 tỷ đồng tập trung chủ yếu tại MSN và CMG.
- Kế hoạch dự kiến phát triển kinh tế - xã hội năm 2025 của Việt Nam đặt mục tiêu tăng trưởng GDP ở mức 6,5 - 7% và kiểm soát lạm phát khoảng 4,5%. Các chỉ tiêu quan trọng bao gồm: giảm nghèo từ 0,8 - 1%, tăng trưởng tín dụng trên 15%, thu ngân sách tăng tối thiểu 5% so với 2024 và hoàn thành 3.000 km đường cao tốc.

Kết thúc ngày giao dịch 11.11, chỉ số Vn-Index **giảm 2,24 điểm**, đóng cửa tại ngưỡng 1.250,32 điểm với khối lượng giao dịch đạt gần 796,5 triệu cp, tương ứng với giá trị giao dịch đạt hơn 19.616 tỷ đồng.

Chiến lược giao dịch: Nhà đầu tư duy trì tỷ trọng 50% danh mục

- Hiện tại, chỉ số VN-Index sau khi điều chỉnh nhẹ về vùng hỗ trợ dài hạn 1.240 – 1.245 đã có nhịp hồi phục trở lại tương đối tích cực lên vùng 1.267 điểm khi cộng hưởng với tin tức ông Donald Trump tái đắc cử Tổng thống Mỹ. Tuy nhiên, đà tăng chưa thực sự xác nhận và áp lực bán cùng tâm lý thận trọng đang ngày càng gia tăng hơn.
- Nhà đầu tư được khuyến nghị duy trì tỷ trọng danh mục ở ngưỡng 50% để giảm thiểu rủi ro danh mục, chú ý quan sát theo dõi phản ứng của chỉ số và dòng tiền tại ngưỡng hỗ trợ dài hạn 1.240 – 1.245 điểm. Nếu chỉ số cho thấy diễn biến hồi phục tốt xung quanh ngưỡng điểm này, nhà đầu tư có thể tham gia trở lại với tỷ trọng vừa phải và thực hiện chốt lời khi chỉ số hồi phục về vùng điểm 1.270 – 1.273 điểm. Ở chiều ngược lại, nếu chỉ số dưới áp lực bán lớn tiếp tục để mất ngưỡng 1.240 điểm, nhà đầu tư tiếp tục chờ đợi ở các ngưỡng hỗ trợ 1.222 điểm hoặc 1.186 điểm.

NHÓM CỔ PHIẾU TRADING NGẮN HẠN:

- ❖ **Chứng khoán:** SHS, SSI, FTS
- ❖ **Bất động sản:** HDG
- ❖ **Khác:** CTD, DPM, PTB, GVR

NHÓM CỔ PHIẾU CHÚ Ý TRUNG HẠN:









- ❖ **Năng lượng:** PC1
- ❖ **Dầu khí:** BSR, GAS
- ❖ **Dệt may:** TNG, TCM, MSH, VGT
- ❖ **Thủy sản:** VHC

NHÓM CỔ PHIẾU TÍCH LŨY DÀI HẠN:

- ❖ **Ngân hàng:** ACB, MBB, SHB, VPB
- ❖ **Bán lẻ:** DGW, MWG, MSN
- ❖ **Bất động sản:** IDC, KBC, VGC

TIN TỨC ĐẦU NGÀY

Doanh nghiệp

-  DIG: DIC Corp tăng sở hữu tại công ty con vận hành chuỗi dự án gần 2.000 tỷ đồng.
-  MWG: Khoản trái phiếu đầu tư từng khiến cổ đông thắc mắc, sinh lợi đột biến sau hai năm.
-  HPG: Tỷ phú Trần Đình Long cam kết Hòa Phát sẽ cung cấp 6 triệu tấn thép 'giá cạnh tranh' cho dự án đường sắt 70 tỷ USD.
-  ITA: Lần thứ 8 Tân Tạo kiến nghị HoSE gỡ án đình chỉ giao dịch.
-  PDR: Khu đô thị Bắc Hà Thanh bước vào giai đoạn kinh doanh.
-  HAH: Xếp dỡ Hải An đón thêm cổ đông lớn, chuẩn bị liên doanh với hãng tàu lớn thứ 7 thế giới.
-  BMI: Bảo hiểm Bảo Minh triệu tập ĐHĐCĐ bất thường, điều chỉnh kế hoạch kinh doanh sau siêu bão.
-  VEA: Ngày 20/11 là ngày đăng ký cuối cùng để nhận cổ tức năm 2023 với tỷ lệ 50,35% (5.035 đồng/cp). Ngày thanh toán dự kiến là 20/12

DIỄN BIẾN THỊ TRƯỜNG CHỨNG KHOÁN THẾ GIỚI

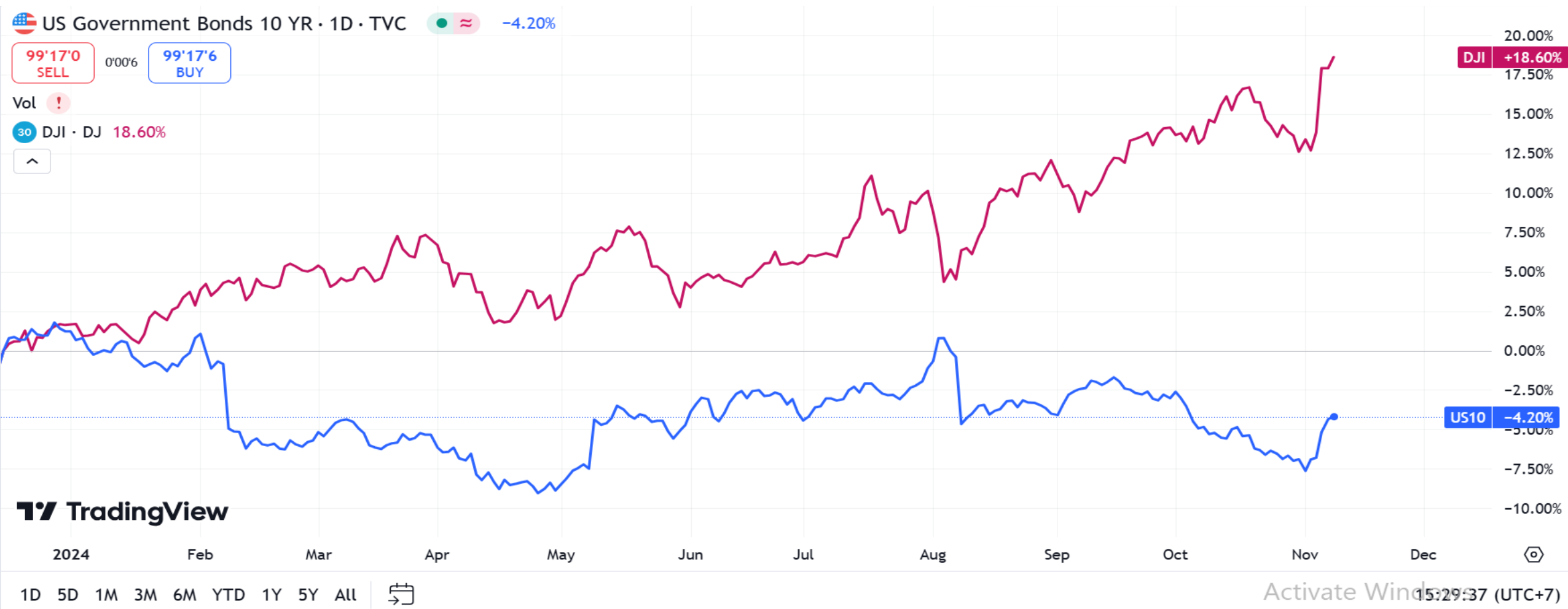
CHỈ SỐ	24/10/2024	% Ngày	% Tuần	% Tháng	% YTD	% Năm
VN INDEX	1250.32	-0.18%	0.45%	-2.95%	10.65%	13.49%
HNX30 INDEX	487.57	-0.20%	1.16%	-3.09%	-1.48%	2.66%
VN30 INDEX	1310.46	-0.52%	-0.17%	-3.82%	15.82%	18.16%
S&P 500	6001.35	0.10%	5.05%	3.20%	25.82%	35.92%
Dow Jones	44293.13	0.69%	5.98%	3.33%	17.52%	29.20%
Nasdaq	19298.76	0.06%	6.15%	5.21%	28.56%	39.87%
Shanghai Composite	3470.066	0.51%	2.45%	7.84%	16.64%	14.19%
Nikkei 225	39710.15	0.45%	3.21%	0.26%	18.66%	21.93%
Thailand SET	1456.47	-0.56%	-0.44%	-0.93%	2.87%	4.81%
Malaysia	1611.04	0.11%	-0.60%	-1.38%	10.75%	11.48%
Philippine	6940.01	-0.53%	-2.75%	-5.07%	7.60%	12.63%
Indonesia JCI	7266.46	-0.28%	-2.85%	-3.38%	-0.09%	6.71%
FTSE 100	8125.19	0.65%	-0.72%	-1.56%	5.07%	10.39%
DAX	19448.6	1.21%	1.57%	0.39%	16.10%	27.66%
CAC 40	7426.88	1.20%	0.75%	-1.99%	-1.54%	5.42%

Nguồn: Bloomberg, VietinBank Securities

BIẾN ĐỘNG TỶ GIÁ DXY VÀ SỰ TƯƠNG QUAN VỚI DOW JONES



BIẾN ĐỘNG LỢI SUẤT TRÁI PHIẾU MỸ 10 NĂM VÀ SỰ TƯƠNG QUAN VỚI DOW JONES



Nguồn: TradingView, VietinBank Securities

CẬP NHẬT GIAO DỊCH QUỸ ETF

Name	1D Flow	1W Flow	1M Flow	YTD Flow	1Y Flow	3Y Flow
Median	0	0	0	-1.72	-1.72	0
Fubon FTSE Vietnam ETF	0	-1.09	-8.97	-215.02	-214.4	361.68
KIM KINDEX Vietnam VN30 ETF Synth	0	-34.04	-34.04	-60.95	-30.73	0.76
Premia MSCI Vietnam ETF	0	0	0	-4.75	-5.05	-6.95
CSOP FTSE Vietnam 30 ETF	0	0	0	0	0	-2.38
KIM KINDEX Vietnam VN30 Futures Leverage ETF	0	0	-2.7	-2.7	-2.7	-9.93
Premia MSCI Vietnam ETF	0	0	0	-9.59	-9.89	-11.79
DCVFMVN30 ETF Fund	0	0	0.95	-71.51	-65.07	-147.92
DCVFMVN Mid Cap ETF	0	0	0	5.2	6.29	10.44
KIM Growth VN30 ETF	0	0	3.29	39.51	38.49	63.93
KIM Growth VNFINSELECT ETF	0	0	0	-1.72	-1.72	7.43
SSIAM VN30 ETF	0	0	0	0.08	0.25	2.54
SSIAM VNX50 ETF	0	0	0	-2.31	-2.1	-3.82
SSIAM VNFIN LEAD ETF	0	0	-5.61	-84.76	-142.98	-109.38
DCVFMVN Diamond ETF	0	0	-5.99	-338.87	-382.53	-138.94
Global X MSCI Vietnam ETF	0	0	0	1.93	1.93	13.13
VanEck Vietnam ETF	0	-6.59	-10.22	-27.2	-38.01	110.62

TOP CỔ PHIẾU TĂNG – GIẢM GIÁ

HSX: Top 10 CP tăng nhiều nhất trong ngày

Mã CK	Giá đóng cửa	Tổng khối lượng (CP)	Thay đổi
HU1	6,630	28,100	6.94%
TRC	44,950	186,000	6.90%
CMG	57,400	7,646,900	6.89%
VOS	15,750	4,607,800	6.78%
ICT	14,300	393,000	6.72%
VTO	13,550	1,704,000	6.69%
VIP	14,400	2,015,400	6.67%
BMC	21,550	226,200	6.16%
CSV	38,650	4,840,600	5.75%
L10	23,200	900	5.22%

HNX: Top 10 CP tăng nhiều nhất trong ngày

Mã CK	Giá đóng cửa	Tổng khối lượng (CP)	Thay đổi
PGN	9,900	42,060	10.00%
VCM	21,200	15,455	9.84%
ARM	30,200	1,620	9.82%
BNA	10,100	604,159	9.78%
SDC	9,000	100	9.76%
HTC	32,000	1,505	9.59%
PGT	6,900	44,841	9.52%
BPC	10,400	100	9.47%
PMS	31,200	300	9.47%
TJC	18,900	116	9.25%

HSX: Top 10 CP giảm nhiều nhất trong ngày

Mã CK	Giá đóng cửa	Tổng khối lượng (CP)	Thay đổi
SFC	25,400	6,900	-6.96%
HRC	41,800	1,000	-6.90%
TIX	32,450	600	-6.89%
CTF	29,800	1,939,572	-6.88%
CVT	24,100	400	-6.04%
PSH	4,030	820,300	-5.18%
STB	33,800	33,193,000	-4.79%
VSI	17,550	17,700	-4.62%
NVT	7,650	10,200	-4.14%
TCO	19,950	432,500	-4.09%

HNX: Top 10 CP giảm nhiều nhất trong ngày

Mã CK	Giá đóng cửa	Tổng khối lượng (CP)	Thay đổi
PHN	86,400	200	-10.00%
ATS	13,000	1,100	-9.72%
DC2	7,100	2,300	-8.97%
SSM	5,100	100	-8.93%
VNT	28,600	600	-8.92%
PV2	2,500	290,928	-7.41%
VE8	4,200	100	-6.67%
L40	37,100	901	-6.08%
DS3	5,200	1,800	-5.45%
KDM	16,100	35,813	-4.73%

Nguồn: Fiinpro, VietinBank Securities

CẬP NHẬT THỊ TRƯỜNG HÀNG HÓA

Mặt hàng	Đơn vị	24/10/2024	%Ngày	% 5 ngày	%Tháng	CP liên quan đầu vào	CP liên quan đầu ra
Oil WTI	USD/bbl.	68.04	0.32%	-5.18%	-9.66%	PVT	GAS, BSR
Oil Brent	USD/bbl.	71.83	0.32%	-4.59%	-8.83%	PVT	GAS, BSR
Thép thanh	CNY/MT	3342	-0.33%	-2.89%	-3.59%		HPG
Nhôm	USD/MT	2551.72	-1.41%	-1.69%	-2.38%		
Đồng	USd/lb.	422.85	0.52%	-5.02%	-5.41%	CAV, SAM, TGP, VTH	MSN, ACM, BGM
Than	USD/MT	142.25	-0.77%	-1.15%	-3.03%		
Đường	USd/lb.	21.36	-2.11%	-2.60%	-3.96%	VNM, GTN, QNS	SBT, LSS, SLS, QNS
Ngô	USd/bu.	430	0.23%	2.99%	3.67%		
Gas	USD/MMBtu	2.92	0.96%	10.41%	12.01%		
Sữa	USD/cwt	19.97	-0.20%	-0.05%	-11.54%	KDC	VNM, QNS
Vàng	USD/t oz.	2617.7	0.44%	-4.38%	-1.76%		PNJ
Bạc	USD/t oz.	30.613	0.53%	-6.10%	-3.09%		PNJ
Lúa Mỳ	USd/bu.	565.5	0.35%	-0.87%	-5.26%		
Thịt lợn	USd/lb.	81.775	1.68%	-1.74%	-2.74%		
Thép cuộn HRC	CNY/MT	3540	-1.75%	0.06%	-2.13%		HPG

THÔNG BÁO MIỄN TRỪ TRÁCH NHIỆM

Nội dung bản tin này do Công ty cổ phần chứng khoán Công thương (VietinBank Securities) cung cấp, chỉ mang tính chất tham khảo. Mặc dù mọi thông tin đều được thu thập từ những nguồn, tờ báo đáng tin cậy, nhưng VietinBank Securities không đảm bảo được tuyệt đối được độ chính xác của thông tin hay bất kỳ vấn đề nào liên quan đến việc sử dụng bản tin này.

Các ý kiến tổng hợp, dự báo chỉ thể hiện quan điểm của tác giả tại thời điểm phát hành, báo cáo chỉ nhằm mục đích cung cấp thông tin tham khảo chứ không mang tính chất mời chào, mua bán, nắm giữ bất cứ cổ phiếu nào. Báo cáo này là tài sản của Công ty cổ phần chứng khoán Công thương (VietinBank Securities).

Không ai được phép sao chép, tái sản xuất, phát hành cũng như phân phối báo cáo này vì bất cứ mục đích cá nhân hay thương mại nào nếu không có sự đồng ý của VietinBank Securities.

Xin vui lòng ghi rõ nguồn khi trích dẫn các thông tin trong báo cáo này!