

THE MORNING NEWS

BẢN TIN SÁNG 16/01/2025

PHIÊN ĐÁO HẠN PHẢI SINH

Quốc tế

- Phố Wall ghi nhận diễn biến tăng điểm trong phiên giao dịch 15/01. Chỉ số Dow Jones tăng 703,27 điểm (1,65%), chỉ số NASDAQ tăng 466,84 điểm (2,45%) và chỉ số S&P 500 tăng 107 điểm (1,83%).
- Chứng khoán châu Âu có diễn biến tăng điểm trong ngày giao dịch 15/01. Chỉ số FTSE 100 (Anh) tăng 99,59 điểm (1,21%), CAC 40 (Pháp) tăng 50,92 điểm (0,69%) và DAX (Đức) tăng 303,35 điểm (1,5%).
- Thặng dư thương mại của Trung Quốc đã đạt kỷ lục mới với gần 1.000 tỉ đô la Mỹ trong năm 2024. Dòng chảy ồ ạt của hàng giá rẻ Trung Quốc gây lo ngại từ EU, Mỹ cho đến Brazil, Indonesia... những bên đang tìm cách bảo vệ nền sản xuất và việc làm trong nước.
- Tổng thống đắc cử Mỹ Donald Trump đã thông báo Israel và Hamas đã đạt được một thỏa thuận đảm bảo trả tự do cho tất cả các con tin bị giam giữ.

Trong nước

- Nhà đầu tư nước ngoài bán ròng với giá trị 406,19 tỷ đồng tập trung chủ yếu tại FPT, STB và HPG.
- Theo báo cáo về tình hình thực hiện ngân sách Nhà nước 5 năm giai đoạn 2021 – 2025 và định hướng kế hoạch tài chính 5 năm giai đoạn 2026 – 2030, thì trong giai đoạn này tỉnh Ninh Bình chi cho đầu tư phát triển gần 40.000 tỷ đồng.

Kết thúc ngày giao dịch 15.01, chỉ số Vn-Index tăng 7,11 điểm, đóng cửa tại ngưỡng 1.236,18 điểm với khối lượng giao dịch đạt gần 466 triệu cp, tương ứng với giá trị giao dịch đạt gần 10.390 đồng.

Chiến lược giao dịch: Nhà đầu tư duy trì tỷ trọng danh mục quanh ngưỡng 60%

- Chỉ số VN-Index trong phiên cuối tuần vừa qua đã để mất biên dưới của vùng đi ngang tích lũy 1.245 – 1.280 điểm.
- Nhà đầu tư được khuyến nghị duy trì tỷ trọng quanh ngưỡng 60% và cần cơ cấu đổi với các cổ phiếu có ít tiềm năng tăng trưởng hoặc đang có dạng thức đồ thị giảm giá tiêu cực trong ngắn hạn. Nhà đầu tư chỉ thực hiện nắm giữ đối với các cổ phiếu có tiềm năng tăng trưởng trong năm 2025.

NHÓM CỔ PHIẾU CHÚ Ý NGẮN HẠN:

- ❖ **Chứng khoán: VIX** (CHỜ MUA: 9 – BÁN: 10,4)
- ❖ **Bất động sản: DXG** (CHỜ MUA: 14 – BÁN: 16)
- ❖ **Bất động sản KCN: KBC** (CHỜ MUA: 29,6 – BÁN: 32,5)
- ❖ **Khác: DPM** (CHỜ MUA: 32,8 – BÁN : 37,5); **PTB** (CHỜ MUA: 58 – BÁN: 69)

NHÓM CỔ PHIẾU CHÚ Ý TRUNG HẠN:

- ❖ **Dầu khí: BSR** (CHỜ MUA: 21,5 – BÁN: 24,5)

NHÓM CỔ PHIẾU TÍCH LŨY DÀI HẠN:

- ❖ **Ngân hàng: MBB** (MUA: 21,5 – BÁN: 24), **TCB** (MUA: 23,5 – BÁN: 27)
- ❖ **Thép: HPG** (CHỜ MUA: 25,2 – BÁN: 30,5)

TIN TỨC ĐẦU NGÀY

Doanh nghiệp

-  BSR: Niêm yết trên HoSE từ ngày mai 17/1
-  ITA: Tân Tạo lại đề nghị HoSE đưa cổ phiếu ITA ra khỏi diện cảnh báo
-  NLG: Cháy chung cư Mizuki Park Nam Long, có người đi cấp cứu
-  CII: Một cá nhân trúng thưởng 500 triệu đồng khi đi họp cổ đông
-  HUT: Doanh thu của Tasco vượt 30.000 tỷ trong năm 2024
-  MSN: Một doanh nghiệp VN30 dự báo lãi tăng 1.100%
-  VOS: 'Ông lớn' vận tải biển Vosco lên kế hoạch đi lùi năm 2025
-  DRH: HoSE giữ nguyên diện cảnh báo đối với cổ phiếu DRH
-  HNG: Người nhà ông Đoàn Nguyên Đức muốn thoái vốn tại HAGL Agrico
-  VNM: Tỷ phú Thái Lan quyết tâm theo đuổi Vinamilk sau thương vụ chi 5 tỷ USD thuê Sabeco

DIỄN BIẾN THỊ TRƯỜNG CHỨNG KHOÁN THẾ GIỚI

CHỈ SỐ	13/01/2025	% Ngày	% Tuần	% Tháng	% YTD	% Năm
VN INDEX	1235,65	-0,12%	-0,22%	1,81%	11,98%	12,39%
HNX30 INDEX	484,74	-0,13%	-0,15%	-0,37%	-1,05%	-3,52%
VN30 INDEX	1335,55	-0,29%	-0,05%	2,58%	18,02%	19,12%
S&P 500	6051,25	-0,54%	-0,50%	1,12%	27,59%	30,31%
Dow Jones	43914,12	-0,53%	-2,03%	0,01%	16,44%	20,06%
Nasdaq	19902,84	-0,66%	0,80%	3,22%	34,79%	36,95%
Shanghai Composite	3409,87	-1,49%	0,21%	-0,86%	15,11%	14,86%
Nikkei 225	39434,27	-1,04%	0,26%	1,84%	18,46%	19,77%
Thailand SET	1435,52	-0,28%	-0,25%	-0,56%	1,32%	3,13%
Malaysia	1607,99	0,37%	-0,36%	0,95%	10,51%	9,92%
Philippine	6690,77	-0,58%	0,79%	-6,62%	3,73%	6,10%
Indonesia JCI	6608,10	-0,50%	-1,80%	-1,03%	2,45%	2,00%
FTSE 100	8311,76	0,12%	-0,45%	3,50%	7,64%	10,11%
DAX	20426,27	0,13%	0,25%	7,49%	21,81%	21,83%
CAC 40	7420,94	-0,03%	1,18%	2,83%	-1,46%	-1,46%

Nguồn: Bloomberg, VietinBank Securities

BIẾN ĐỘNG TỶ GIÁ DXY VÀ SỰ TƯƠNG QUAN VỚI DOW JONES



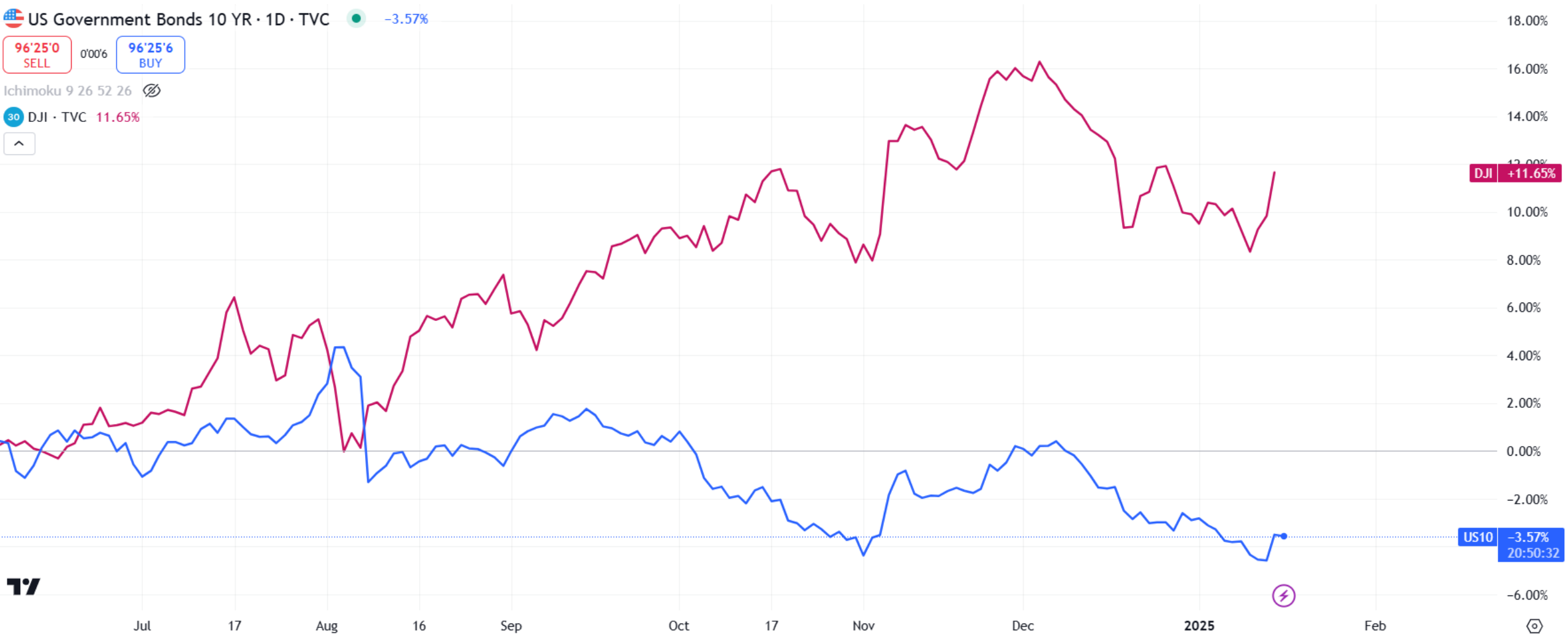
BIẾN ĐỘNG LỢI SUẤT TRÁI PHIẾU MỸ 10 NĂM VÀ SỰ TƯƠNG QUAN VỚI DOW JONES

US Government Bonds 10 YR · 1D · TVC ● -3.57%

96'25'0 SELL 0'00'6 96'25'6 BUY

Ichimoku 9 26 52 26

30 DJI · TVC 11.65%



CẬP NHẬT GIAO DỊCH QUỸ ETF

Name	1D Flow	1W Flow	1M Flow	YTD Flow	1Y Flow	3Y Flow
Median	0	0	0	0	-1,67	-1,67
Fubon FTSE Vietnam ETF	0	0	-1,09	-34,44	-215,02	-196,14
KIM KINDEX Vietnam VN30 ETF Synth	0	0	-36,85	-36,85	-63,76	-37,47
Premia MSCI Vietnam ETF	0	0	0	0	-4,75	-4,75
CSOP FTSE Vietnam 30 ETF	0	0	0	0	0	0
KIM KINDEX Vietnam VN30 Futures Leverage ETF	0	0	0	-2,7	-2,7	-2,7
Premia MSCI Vietnam ETF	0	0	0	0	0	0
DCVFMVN30 ETF Fund	0	0	0	0	0	0
DCVFMVN Mid Cap ETF	0	0	0	0	0	0
KIM Growth VN30 ETF	0	0	0	0	0	0
KIM Growth VNFINSELECT ETF	0	0	-0,72	0,07	-10,31	-10,31
SSIAM VN30 ETF	0	-0,9	-11,85	-19,11	-83,36	-83,68
SSIAM VNX50 ETF	0	0	0	0	5,2	5,42
SSIAM VNFIN LEAD ETF	0	0	0	0	0	0
DCVFMVN Diamond ETF	0	0	1,34	8,2	40,85	42,24
Global X MSCI Vietnam ETF	0	0	0,05	0,05	-1,67	-1,67
VanEck Vietnam ETF	0	0	0	1,23	1,74	1,74

TOP CỔ PHIẾU TĂNG – GIẢM GIÁ

HSX: Top 10 CP tăng nhiều nhất trong ngày

Mã CK	Giá đóng cửa	Tổng khối lượng (CP)	Thay đổi
FCN	15.350	3.021.407	6,97%
GMC	4.920	58.802	6,96%
HVH	9.570	1.100.548	6,93%
CTI	20.250	1.080.433	6,86%
DXV	4.060	8.426	6,84%
VCA	11.000	26.624	6,80%
HT1	12.600	2.100.285	6,78%
LM8	14.400	100	6,67%
VRC	12.000	77.101	6,67%
HHV	12.500	22.436.195	5,93%

HNX: Top 10 CP tăng nhiều nhất trong ngày

Mã CK	Giá đóng cửa	Tổng khối lượng (CP)	Thay đổi
MEL	6.700	100	9,84%
ATS	14.600	3.200	9,77%
KDM	15.800	472.951	8,97%
ITQ	2.900	420.732	7,41%
BCC	7.500	419.943	7,14%
VLA	9.800	100	5,38%
VCM	8.700	2.700	4,82%
CET	4.500	2.401	4,65%
PPS	11.300	600	4,63%
SDA	4.700	29.700	4,44%

HSX: Top 10 CP giảm nhiều nhất trong ngày

Mã CK	Giá đóng cửa	Tổng khối lượng (CP)	Thay đổi
TMT	10.700	50.095	-6,96%
LGC	63.700	100	-6,87%
L10	21.750	501	-6,85%
TMP	65.300	1.600	-5,91%
COM	27.750	600	-5,13%
HRC	38.900	200	-4,77%
ADG	10.250	4.622	-4,21%
SFG	9.600	500	-3,71%
GTA	10.150	10.200	-3,33%
GMH	7.700	6.405	-3,27%

HNX: Top 10 CP giảm nhiều nhất trong ngày

Mã CK	Giá đóng cửa	Tổng khối lượng (CP)	Thay đổi
VE1	3.600	15.708	-10,00%
CMC	6.000	2.000	-9,09%
VC6	19.500	100	-8,45%
HBS	6.600	170.277	-7,04%
MAC	17.100	201	-6,56%
DS3	5.000	600	-5,66%
DC2	6.500	8.100	-4,41%
BKC	14.400	4.600	-4,00%
HGM	223.900	900	-3,86%
KSV	129.300	33.871	-3,51%

CẬP NHẬT THỊ TRƯỜNG HÀNG HÓA

Mặt hàng	Đơn vị	13/01/2025	%Ngày	% 5 ngày	%Tháng	CP liên quan đầu vào	CP liên quan đầu ra
Oil WTI	USD/bbl.	70,11	0,13%	2,56%	4,61%	PVT	GAS, BSR
Oil Brent	USD/bbl.	73,48	0,10%	2,08%	1,99%	PVT	GAS, BSR
Thép thanh	CNY/MT	3349	0,87%	2,26%	0,06%		HPG
Nhôm	USD/MT	2602,00	-0,15%	0,19%	2,89%		
Đồng	USd/lb.	423,00	-0,21%	-1,05%	2,22%	CAV, SAM, TGP, VTH	MSN, ACM, BGM
Than	USD/MT	133,25	-0,11%	-6,75%	-8,31%		
Đường	USd/lb.	20,89	-0,14%	-2,84%	-1,32%	VNM, GTN, QNS	SBT, LSS, SLS, QNS
Ngô	USd/bu.	443,5	-1,06%	0,40%	3,99%		
Gas	USD/MMBtu	3,479	0,72%	9,33%	8,65%		
Sữa	USD/cwt	18,76	0,00%	-0,64%	-6,06%	KDC	VNM, QNS
Vàng	USD/t oz.	2709,5	0,00%	0,88%	3,80%		PNJ
Bạc	USD/t oz.	31,433	-0,59%	-3,61%	1,10%		PNJ
Lúa Mỳ	USd/bu.	557,60	-0,21%	-0,21%	3,07%		
Thịt lợn	USd/lb.	82,425	-0,09%	1,60%	23,34%		
Thép cuộn HRC	CNY/MT	675	-0,29%	-2,03%	-3,57%		HPG

THÔNG BÁO MIỄN TRỪ TRÁCH NHIỆM

Nội dung bản tin này do Công ty cổ phần chứng khoán Công thương (VietinBank Securities) cung cấp, chỉ mang tính chất tham khảo. Mặc dù mọi thông tin đều được thu thập từ những nguồn, tờ báo đáng tin cậy, nhưng VietinBank Securities không đảm bảo được tuyệt đối được độ chính xác của thông tin hay bất kỳ vấn đề nào liên quan đến việc sử dụng bản tin này.

Các ý kiến tổng hợp, dự báo chỉ thể hiện quan điểm của tác giả tại thời điểm phát hành, báo cáo chỉ nhằm mục đích cung cấp thông tin tham khảo chứ không mang tính chất mời chào, mua bán, nắm giữ bất cứ cổ phiếu nào. Báo cáo này là tài sản của Công ty cổ phần chứng khoán Công thương (VietinBank Securities).

Không ai được phép sao chép, tái sản xuất, phát hành cũng như phân phối báo cáo này vì bất cứ mục đích cá nhân hay thương mại nào nếu không có sự đồng ý của VietinBank Securities.

Xin vui lòng ghi rõ nguồn khi trích dẫn các thông tin trong báo cáo này!