

THE MORNING NEWS

BẢN TIN SÁNG 21/02/2025

TIỆM CẬN KHÁNG CỰ

Quốc tế

- Phố Wall ghi nhận diễn biến giảm điểm trong phiên giao dịch 20/02. Chỉ số Dow Jones giảm 450,94 điểm (1,01%), chỉ số NASDAQ giảm 93,89 điểm (0,47%) và chỉ số S&P 500 giảm 26,63 điểm (0,43%).
- Chứng khoán châu Âu có diễn biến giảm điểm trong ngày giao dịch 20/02. Chỉ số FTSE 100 (Anh) giảm 49,56 điểm (0,57%), CAC 40 (Pháp) tăng 12,04 điểm (0,15%) và DAX (Đức) giảm 118,98 điểm (0,53%).
- Tổng thống Mỹ Donald Trump đã ký một loạt sắc lệnh hành pháp mới vào ngày 19/2, bao gồm lệnh ngăn chặn việc sử dụng tiền thuế để hỗ trợ người nhập cư bất hợp pháp và kế hoạch giải thể một số cơ quan nhà nước.
- Đề xuất thuế 25% của Tổng thống Donald Trump có thể khiến Trung Quốc ít chịu tác động trực tiếp, nhưng đẩy Hàn Quốc, Nhật Bản và châu Âu vào thế khó.

Trong nước

- Nhà đầu tư nước ngoài bán ròng với giá trị 390,31 tỷ đồng tập trung chủ yếu tại FPT, MWG và VCB.
- Theo Sở Công thương, dự kiến trong năm 2025, tổng công suất phát lên lưới điện quốc gia của Dự án Nhà máy Điện Nhơn Trạch 3 và Nhơn Trạch 4 là hơn 2,4 tỷ kWh. Trong đó, Nhà máy Điện Nhơn Trạch 3 phát hơn 1,5 tỷ kWh, còn lại của Nhà máy Điện Nhơn Trạch 4. Với công suất này, doanh thu dự kiến đạt gần 6,5 ngàn tỷ đồng và nộp ngân sách gần 77 tỷ đồng.

Kết thúc ngày giao dịch 20.02, chỉ số Vn-Index tăng 4,42 điểm, đóng cửa tại ngưỡng 1.292,98 điểm với khối lượng giao dịch đạt gần 770 triệu cp, tương ứng với giá trị giao dịch đạt gần 16.293 đồng.

Chiến lược giao dịch: Nhà đầu tư duy trì tỷ trọng danh mục quanh ngưỡng 70%

- Chỉ số VN-Index hiện đã có phiên giao dịch tích cực khi vượt khỏi vùng điểm 1.245 – 1.280 và hướng đến tiệm cận ngưỡng kháng cự mạnh 1.300.
- Nhà đầu tư được khuyến nghị duy trì tỷ trọng quanh ngưỡng 70%. Nhà đầu tư lưu ý hạn chế giao dịch mua/bán trading ngắn hạn ở vùng điểm hiện tại do chỉ số đang tiến sát tới vùng 1.300, tiếp tục duy trì nắm giữ các cổ phiếu mua ở vùng giá tốt theo những khuyến nghị chúng tôi và chỉ thực hiện bán ra khi giá cổ phiếu đạt kỳ vọng. Ngoài ra, nhà đầu tư cần chú ý chỉ thực hiện nắm giữ đối với các cổ phiếu có tiềm năng tăng trưởng trong năm 2025.

NHÓM CỔ PHIẾU CHÚ Ý NGẮN HẠN:

- ❖ **Chứng khoán: VIX** (Đã đạt giá mục tiêu)
- ❖ **Bất động sản: DXG** (CHỜ MUA: 14 – BÁN: 16)
- ❖ **Bất động sản KCN: KBC** (MUA: 29,6 – BÁN: 32,5)
- ❖ **Khác: DPM** (MUA: 32,8 – BÁN : 37,5); **PTB** (MUA: 58 – BÁN: 69)

NHÓM CỔ PHIẾU CHÚ Ý TRUNG HẠN:

- ❖ **Dầu khí: PVD** (MUA: 22,8 – BÁN : 25,5); **PLX** (Đã đạt giá mục tiêu)

NHÓM CỔ PHIẾU TÍCH LŨY DÀI HẠN:

- ❖ **Ngân hàng: VPB** (MUA: 18,8 – BÁN: 22), **TCB** (MUA: 23,5 – BÁN: 27)
- ❖ **Thép: HPG** (MUA: 25,2 – BÁN: 30,5)

TIN TỨC ĐẦU NGÀY

Doanh nghiệp

- THP: Sau năm lãi vượt kế hoạch, THP vẫn lên kế hoạch 2025 đi ngang
- TIG: Cổ đông lớn bán 800 ngàn cổ phiếu TIG, dự thu 10 tỷ đồng
- GMD: Nhóm quỹ Hàn Quốc bán cổ phiếu “gã khổng lồ” sở hữu cảng nước sâu lớn nhất Việt Nam
- NRC: Giám đốc tài chính Danh Khôi từ nhiệm sau năm kinh doanh bất bết
- KPF: Cổ phiếu từng tăng 700% trong gần 2 tháng, bị đình chỉ giao dịch
- VES: Cổ phiếu VES ‘thoát án’ hạn chế giao dịch
- KHG: Chi gần 77 tỷ đồng mua lại trái phiếu trước hạn
- CSC: Doanh nghiệp liên quan con gái ông Nguyễn Đỗ Lăng bị xử phạt do vi phạm về thuế
- CTD: Coteccons đạt thỏa thuận xử lý công nợ tại một dự án trọng điểm
- KSV: VIMICO thông báo mời chào giá cạnh tranh tiêu thụ tinh quặng sắt

DIỄN BIẾN THỊ TRƯỜNG CHỨNG KHOÁN THẾ GIỚI

CHỈ SỐ	20/02/2025	% Ngày	% Tuần	% Tháng	% YTD	% Năm
VN INDEX	1292,98	0,41%	0,30%	3,09%	0,13%	5,83%
HNX30 INDEX	471,84	0,41%	-0,35%	4,62%	-1,30%	-4,28%
VN30 INDEX	1338,4	0,57%	0,84%	3,49%	-0,47%	10,37%
S&P 500	6068,5	0,03%	0,51%	4,14%	3,18%	20,73%
Dow Jones	44593,65	0,28%	0,08%	6,33%	4,82%	15,31%
Nasdaq	19643,86	-0,36%	-0,05%	2,52%	1,72%	22,85%
Shanghai Composite	3312,049	-0,18%	2,56%	4,53%	-1,18%	15,57%
Nikkei 225	38891,47	0,23%	0,24%	-0,76%	-2,51%	5,40%
Thailand SET	1283,97	1,06%	-1,31%	-5,20%	-8,30%	-7,74%
Malaysia	1595,71	0,36%	1,99%	-0,42%	-2,84%	5,52%
Philippine	5960,28	-0,46%	-5,11%	-8,25%	-8,71%	-12,45%
Indonesia JCI	6531,99	-1,75%	-7,01%	-7,86%	-7,74%	-10,49%
FTSE 100	8777,39	0,11%	2,41%	6,41%	7,39%	15,89%
DAX	22037,83	0,58%	2,47%	9,02%	10,69%	29,35%
CAC 40	8028,9	0,28%	1,55%	8,05%	8,78%	4,41%

Nguồn: Bloomberg, VietinBank Securities

BIẾN ĐỘNG TỶ GIÁ DXY VÀ SỰ TƯƠNG QUAN VỚI DOW JONES



Nguồn: TradingView, VietinBank Securities

BIẾN ĐỘNG LỢI SUẤT TRÁI PHIẾU MỸ 10 NĂM VÀ SỰ TƯƠNG QUAN VỚI DOW JONES

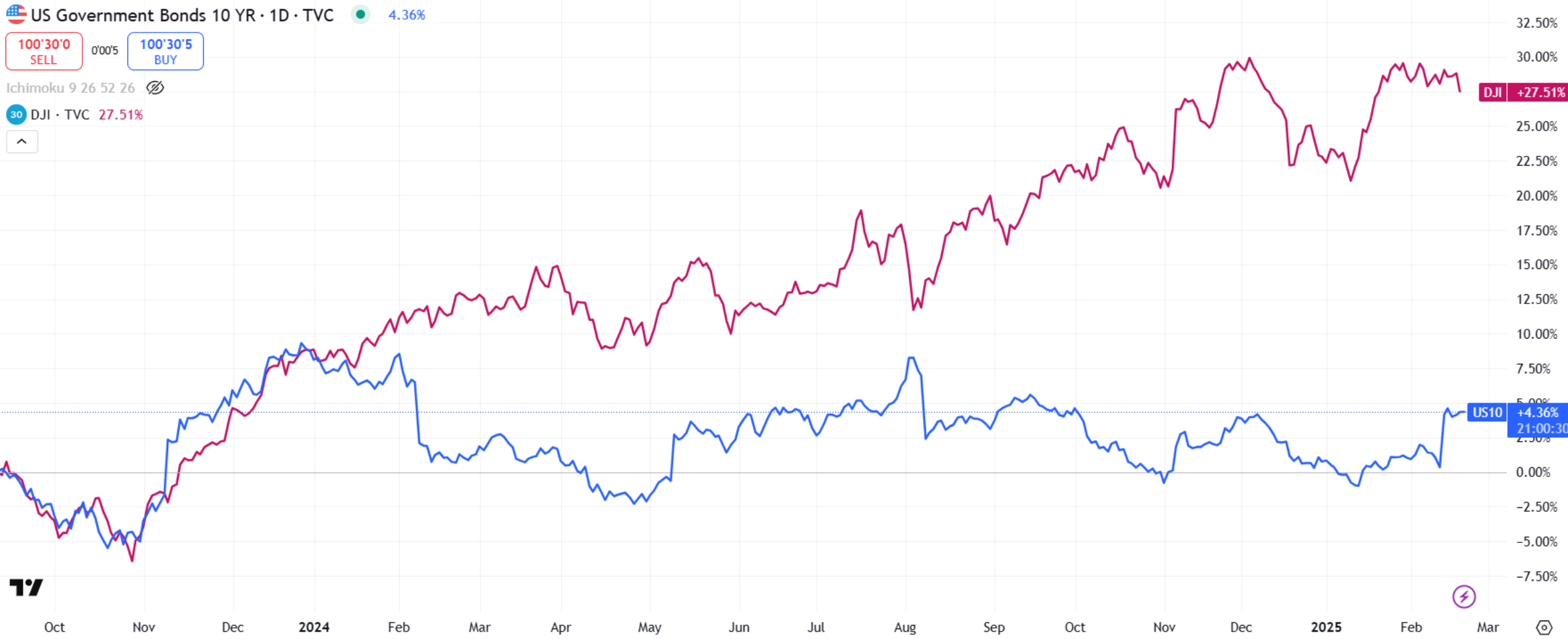
US Government Bonds 10 YR · 1D · TVC ● 4.36%

100'30'0 SELL 0'00'5 100'30'5 BUY

Ichimoku 9 26 52 26

30 DJI · TVC 27.51%

^



Nguồn: TradingView, VietinBank Securities

CẬP NHẬT GIAO DỊCH QUỸ ETF

Name	1D Flow	1W Flow	1M Flow	YTD Flow	1Y Flow	3Y Flow
Median	0	0	0	0	-1,67	-1,67
Fubon FTSE Vietnam ETF	0	0	-1,09	-34,44	-215,02	-196,14
KIM KINDEX Vietnam VN30 ETF Synth	0	0	-36,85	-36,85	-63,76	-37,47
Premia MSCI Vietnam ETF	0	0	0	0	-4,75	-4,75
CSOP FTSE Vietnam 30 ETF	0	0	0	0	0	0
KIM KINDEX Vietnam VN30 Futures Leverage ETF	0	0	0	-2,7	-2,7	-2,7
Premia MSCI Vietnam ETF	0	0	0	0	0	0
DCVFMVN30 ETF Fund	0	0	0	0	0	0
DCVFMVN Mid Cap ETF	0	0	0	0	0	0
KIM Growth VN30 ETF	0	0	0	0	0	0
KIM Growth VNFINSELECT ETF	0	0	-0,72	0,07	-10,31	-10,31
SSIAM VN30 ETF	0	-0,9	-11,85	-19,11	-83,36	-83,68
SSIAM VNX50 ETF	0	0	0	0	5,2	5,42
SSIAM VNFIN LEAD ETF	0	0	0	0	0	0
DCVFMVN Diamond ETF	0	0	1,34	8,2	40,85	42,24
Global X MSCI Vietnam ETF	0	0	0,05	0,05	-1,67	-1,67
VanEck Vietnam ETF	0	0	0	1,23	1,74	1,74

TOP CỔ PHIẾU TĂNG – GIẢM GIÁ

HSX: Top 10 CP tăng nhiều nhất trong ngày

Mã CK	Giá đóng cửa	Tổng khối lượng (CP)	Thay đổi
YBM	14.550	84.700	6,99%
VPH	7.210	722.126	6,97%
TIX	39.250	400	6,95%
PIT	6.930	20.286	6,94%
VAF	15.500	1.400	6,90%
NVL	10.100	26.439.984	6,88%
ST8	8.090	3.898.353	6,87%
PTC	5.330	36.230	6,81%
SVI	59.800	400	6,79%
TNH	21.300	2.591.471	6,77%

HNX: Top 10 CP tăng nhiều nhất trong ngày

Mã CK	Giá đóng cửa	Tổng khối lượng (CP)	Thay đổi
HGM	328.500	16.273	9,98%
BKC	77.200	17.261	9,97%
GLT	31.200	12.675	9,86%
CMC	6.700	2.110	9,84%
WCS	440.000	512	9,73%
HKT	7.900	204	9,72%
VMS	21.500	103	9,69%
VNT	30.600	100	9,68%
VIF	19.600	102.402	9,50%
SDA	5.800	810.569	9,43%

HSX: Top 10 CP giảm nhiều nhất trong ngày

Mã CK	Giá đóng cửa	Tổng khối lượng (CP)	Thay đổi
TNC	33.350	200	-6,97%
FUEIP100	8.840	2.700	-6,95%
FDC	15.750	202	-6,80%
SMA	11.650	5.000	-6,80%
STG	36.150	151	-6,10%
KPF	1.490	1.281.186	-5,70%
VNG	7.900	19.600	-5,50%
DXV	3.950	602	-4,36%
QCG	12.450	1.350.506	-3,49%
PMG	8.100	920	-3,34%

HNX: Top 10 CP giảm nhiều nhất trong ngày

Mã CK	Giá đóng cửa	Tổng khối lượng (CP)	Thay đổi
PPE	9.900	100	-10,00%
BPC	9.800	100	-9,26%
TPH	14.000	141	-9,09%
PCG	3.200	56.150	-8,57%
MAS	37.000	5.610	-7,27%
PMP	13.000	4.100	-7,14%
SAF	58.900	4.810	-6,51%
KSQ	3.400	71.603	-5,56%
NFC	22.900	8.600	-5,37%
DTK	13.200	6.200	-5,04%

CẬP NHẬT THỊ TRƯỜNG HÀNG HÓA

Mặt hàng	Đơn vị	18/02/2025	%Ngày	% 5 ngày	%Tháng	CP liên quan đầu vào	CP liên quan đầu ra
Oil WTI	USD/bbl.	73,32	1,38%	-4,64%	-5,07%	PVT	GAS, BSR
Oil Brent	USD/bbl.	77	1,49%	-3,80%	-6,43%	PVT	GAS, BSR
Thép thanh	CNY/MT	3302	-1,14%	2,03%			HPG
Nhôm	USD/MT	2650,28	-0,65%	3,58%	20,97%		
Đồng	USd/lb.	460,1	-2,25%	6,59%	20,28%	CAV, SAM, TGP, VTH	MSN, ACM, BGM
Than	USD/MT	104,75	-0,85%	-7,71%	-13,14%		
Đường	USd/lb.	18,28	1,73%	1,16%	-16,34%	VNM, GTN, QNS	SBT, LSS, SLS, QNS
Ngô	USd/bu.	484	-1,53%	3,08%	12,66%		
Gas	USD/MMBtu	3,519	2,18%	-12,06%	98,42%		
Sữa	USD/cwt	20,22	0,00%	0,15%	25,36%	KDC	VNM, QNS
Vàng	USD/t oz.	2932,6	-0,06%	6,56%	36,92%		PNJ
Bạc	USD/t oz.	32,322	-0,52%	2,91%	34,68%		PNJ
Lúa Mỳ	USd/bu.	577	-0,43%	8,76%	-8,70%		
Thịt lợn	USd/lb.	88,725	1,17%	7,48%	20,43%		
Thép cuộn HRC	CNY/MT	3439	-0,35%	2,63%	-14,88%		HPG

THÔNG BÁO MIỄN TRỪ TRÁCH NHIỆM

Nội dung bản tin này do Công ty cổ phần chứng khoán Công thương (VietinBank Securities) cung cấp, chỉ mang tính chất tham khảo. Mặc dù mọi thông tin đều được thu thập từ những nguồn, tờ báo đáng tin cậy, nhưng VietinBank Securities không đảm bảo được tuyệt đối được độ chính xác của thông tin hay bất kỳ vấn đề nào liên quan đến việc sử dụng bản tin này.

Các ý kiến tổng hợp, dự báo chỉ thể hiện quan điểm của tác giả tại thời điểm phát hành, báo cáo chỉ nhằm mục đích cung cấp thông tin tham khảo chứ không mang tính chất mời chào, mua bán, nắm giữ bất cứ cổ phiếu nào. Báo cáo này là tài sản của Công ty cổ phần chứng khoán Công thương (VietinBank Securities).

Không ai được phép sao chép, tái sản xuất, phát hành cũng như phân phối báo cáo này vì bất cứ mục đích cá nhân hay thương mại nào nếu không có sự đồng ý của VietinBank Securities.

Xin vui lòng ghi rõ nguồn khi trích dẫn các thông tin trong báo cáo này!