

# THE MORNING NEWS

BẢN TIN SÁNG 27/02/2025

## GIAO ĐỘNG QUANH VÙNG ĐỈNH

## Quốc tế

- Phố Wall ghi nhận diễn biến giảm điểm trong phiên giao dịch 26/02. Chỉ số Dow Jones giảm 188,04 điểm (0,43%), chỉ số NASDAQ tăng 48,88 điểm (0,26%) và chỉ số S&P 500 tăng 0,81 điểm (0,014%).
- Chứng khoán châu Âu có diễn biến tăng điểm trong ngày giao dịch 26/02. Chỉ số FTSE 100 (Anh) tăng 62,79 điểm (0,72%), CAC 40 (Pháp) tăng 92,85 điểm (1,15%) và DAX (Đức) tăng 383,84 điểm (1,71%).
- Ngày 26/2, Ủy ban châu Âu (EC) vừa công bố khoản tài trợ ngắn hạn trị giá 100 tỷ euro nhằm hỗ trợ sản xuất thân thiện với môi trường và giúp các ngành công nghiệp truyền thống giảm khí thải carbon.
- Giá thực phẩm, đặc biệt là rau củ, gạo, trứng và chuối đã tăng vọt ở Nhật Bản do thời tiết bất lợi và chi phí sản xuất tăng cao. Đặc biệt, giá gạo tăng gần 71%, với tốc độ tăng đạt mức cao kỷ lục trong tháng thứ tư liên tiếp.

## Trong nước

- Nhà đầu tư nước ngoài bán ròng với giá trị 295,48 tỷ đồng tập trung chủ yếu tại STB, CTG và HPG.
- Phó Thủ tướng đề nghị hành lập tổ hợp công nghiệp đường sắt để triển khai đầu tư dự án đầu tư xây dựng tuyến đường sắt Lào Cai - Hà Nội - Hải Phòng.

**Kết thúc ngày giao dịch 26.02, chỉ số Vn-Index giảm 0,2 điểm, đóng cửa tại ngưỡng 1.302,96 điểm với khối lượng giao dịch đạt gần 785 triệu cp, tương ứng với giá trị giao dịch đạt gần 16.676 đồng.**

**Chiến lược giao dịch: Nhà đầu tư duy trì tỷ trọng danh mục quanh ngưỡng 70%**

- Chỉ số VN-Index hiện đã có phiên giao dịch tích cực khi vượt khỏi vùng điểm 1.300 và hiện đang giao dịch ở quanh vùng đỉnh cũ ở mức 1.305 điểm.
- Nhà đầu tư được khuyến nghị duy trì tỷ trọng quanh ngưỡng 70%. Nhà đầu tư lưu ý hạn chế giao dịch mua/bán trading ngắn hạn ở vùng điểm hiện tại, tiếp tục duy trì nắm giữ các cổ phiếu mua ở vùng giá tốt theo những khuyến nghị chúng tôi và tạm thời chưa gia tăng tỷ trọng để chờ tín hiệu xác nhận vượt đỉnh của chỉ số trong các phiên tới. Ngoài ra, nhà đầu tư cần chú ý chỉ thực hiện nắm giữ đối với các cổ phiếu có tiềm năng tăng trưởng trong năm 2025.

### NHÓM CỔ PHIẾU CHÚ Ý NGẮN HẠN:

- ❖ **Bất động sản: DXG** (MUA: 14 – BÁN: 16)
- ❖ **Bất động sản KCN: KBC** (MUA: 29,6 – BÁN: 32,5)
- ❖ **Khác: DPM** (MUA: 32,8 – BÁN : 37,5); **PTB** (MUA: 58 – BÁN: 69)

### NHÓM CỔ PHIẾU CHÚ Ý TRUNG HẠN:






- ❖ **Dầu khí: PVD** (MUA: 22,8 – BÁN : 25,5)

### NHÓM CỔ PHIẾU TÍCH LŨY DÀI HẠN:

- ❖ **Ngân hàng: VPB** (MUA: 18,8 – BÁN: 22), **TCB** (MUA: 23,5 – BÁN: 27)
- ❖ **Thép: HPG** (MUA: 25,2 – BÁN: 30,5)

## TIN TỨC ĐẦU NGÀY

### Doanh nghiệp

-  BKC: Bố và con rể sắp lớn đồng loạt muốn bán cổ phiếu khoáng sản sau đà tăng giá phi mã hơn 500%
-  VJC: Vietjet công bố đường bay đầu tiên giữa Việt Nam và New Zealand
-  GEE: Gelex Electric phát hành thành công 5 triệu cổ phiếu ESOP
-  BAF: Chốt ngày đăng ký cuối cùng dự ĐHĐCĐ thường niên 2025
-  HVN: Vietnam Airlines phải lùi lịch bay vì đình công ở Munich
-  BCG: Cổ phiếu của Bamboo Capital bất ngờ bị bán mạnh
-  DSN: Đàm Sen Nước 'cài số lùi' kế hoạch lãi năm 2025
-  DBC: Quỹ ngoại thoái bớt vốn tại Dabaco
-  VSC: Viconship chốt ngày tổ chức ĐHĐCĐ thường niên năm 2025
-  HPG: Tập đoàn Hòa Phát chốt ngày tham dự ĐHĐCĐ thường niên 2025

# DIỄN BIẾN THỊ TRƯỜNG CHỨNG KHOÁN THẾ GIỚI

CHỈ SỐ	26/02/2025	% Ngày	% Tuần	% Tháng	% YTD	% Năm
VN INDEX	1302,96	-0,11%	1,96%	3,01%	2,87%	6,45%
HNX30 INDEX	502,33	0,00%	1,96%	8,29%	5,08%	1,67%
VN30 INDEX	1360,56	-0,29%	1,73%	1,72%	1,18%	10,32%
S&P 500	5955,25	-0,47%	-2,84%	-2,39%	1,25%	17,03%
Dow Jones	43621,16	0,37%	-2,10%	-1,81%	2,53%	11,47%
Nasdaq	19026,39	-1,35%	-5,06%	-4,65%	-1,47%	18,94%
Shanghai Composite	3346,04	-0,80%	-0,16%	2,87%	-0,17%	12,40%
Nikkei 225	37856,34	-1,00%	-3,60%	-5,20%	-5,11%	-3,51%
Thailand SET	1206,39	-2,38%	-4,06%	-10,91%	-13,84%	-13,71%
Malaysia	1574,4	0,41%	-0,41%	0,04%	-4,14%	1,73%
Philippine	6064,47	0,01%	-0,91%	-3,68%	-7,11%	-12,00%
Indonesia JCI	6587,087	-2,41%	-4,17%	-8,08%	-6,96%	-9,57%
FTSE 100	8668,67	0,11%	-1,12%	1,96%	6,06%	12,81%
DAX	22410,27	-0,07%	-1,90%	4,75%	12,56%	28,62%
CAC 40	8051,07	-0,49%	-1,89%	1,56%	9,08%	1,53%

Nguồn: Bloomberg, VietinBank Securities

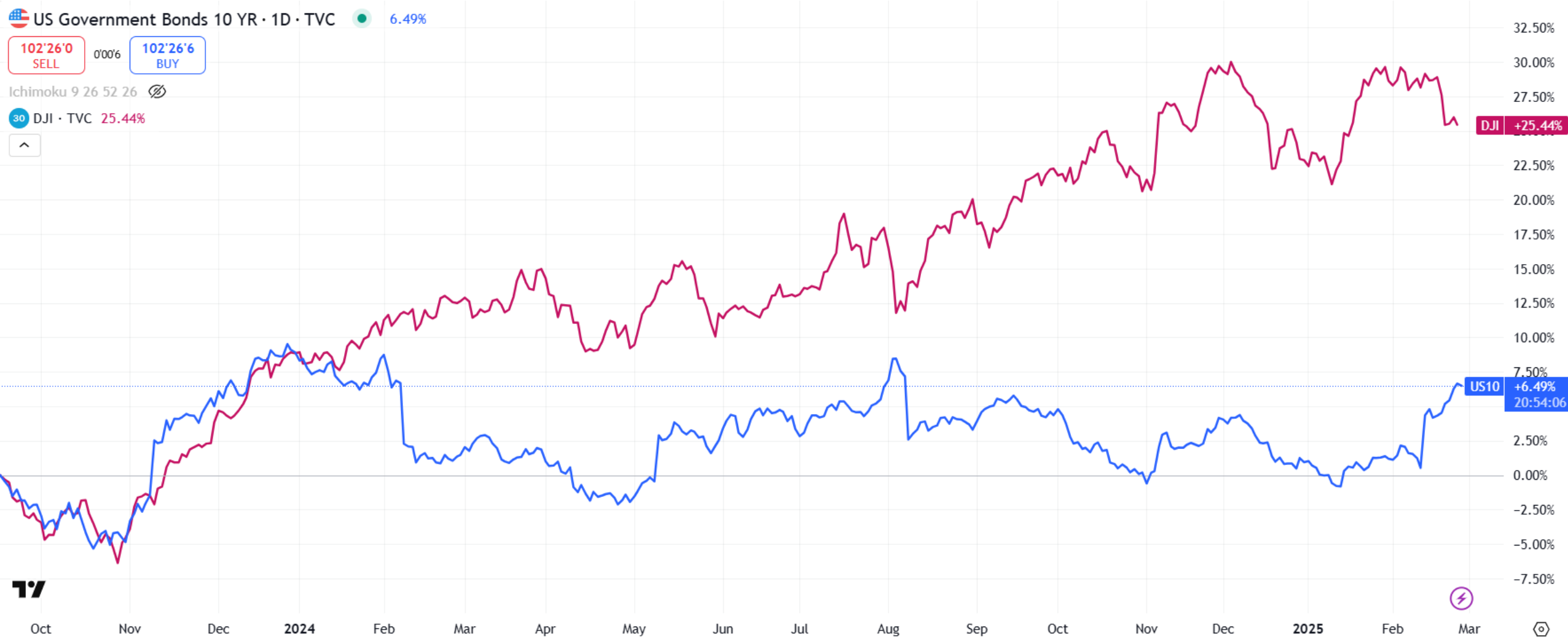
# BIẾN ĐỘNG TỶ GIÁ DXY VÀ SỰ TƯƠNG QUAN VỚI DOW JONES



Nguồn: TradingView, VietinBank Securities



# BIẾN ĐỘNG LỢI SUẤT TRÁI PHIẾU MỸ 10 NĂM VÀ SỰ TƯƠNG QUAN VỚI DOW JONES



Nguồn: TradingView, VietinBank Securities

## CẬP NHẬT GIAO DỊCH QUỸ ETF

Name	1D Flow	1W Flow	1M Flow	YTD Flow	1Y Flow	3Y Flow
Median	0	0	0	0	-1,67	-1,67
Fubon FTSE Vietnam ETF	0	0	-1,09	-34,44	-215,02	-196,14
KIM KINDEX Vietnam VN30 ETF Synth	0	0	-36,85	-36,85	-63,76	-37,47
Premia MSCI Vietnam ETF	0	0	0	0	-4,75	-4,75
CSOP FTSE Vietnam 30 ETF	0	0	0	0	0	0
KIM KINDEX Vietnam VN30 Futures Leverage ETF	0	0	0	-2,7	-2,7	-2,7
Premia MSCI Vietnam ETF	0	0	0	0	0	0
DCVFMVN30 ETF Fund	0	0	0	0	0	0
DCVFMVN Mid Cap ETF	0	0	0	0	0	0
KIM Growth VN30 ETF	0	0	0	0	0	0
KIM Growth VNFINSELECT ETF	0	0	-0,72	0,07	-10,31	-10,31
SSIAM VN30 ETF	0	-0,9	-11,85	-19,11	-83,36	-83,68
SSIAM VNX50 ETF	0	0	0	0	5,2	5,42
SSIAM VNFIN LEAD ETF	0	0	0	0	0	0
DCVFMVN Diamond ETF	0	0	1,34	8,2	40,85	42,24
Global X MSCI Vietnam ETF	0	0	0,05	0,05	-1,67	-1,67
VanEck Vietnam ETF	0	0	0	1,23	1,74	1,74

## TOP CỔ PHIẾU TĂNG – GIẢM GIÁ

**HSX: Top 10 CP tăng nhiều nhất trong ngày**

Mã CK	Giá đóng cửa	Tổng khối lượng (CP)	Thay đổi
OGC	5.350,0	314.893	7,00%
MHC	8.420,0	277.185	6,99%
NO1	8.740,0	1.118.404	6,98%
VRC	16.150,0	113.608	6,95%
TLH	5.570,0	2.496.732	6,91%
ST8	8.680,0	989.704	6,90%
SC5	21.900,0	201	6,83%
JVC	4.540,0	1.377.219	6,82%
YBM	18.950,0	16.503	6,76%
VCA	13.450,0	177.099	6,75%

**HNX: Top 10 CP tăng nhiều nhất trong ngày**

Mã CK	Giá đóng cửa	Tổng khối lượng (CP)	Thay đổi
S99	8.900	925.731	9,88%
VMS	21.500	100	9,69%
TMX	10.200	51.900	9,68%
PGT	8.000	65.200	9,59%
SCI	9.200	302.251	9,52%
MAS	36.900	200	9,50%
OCH	8.200	212.668	9,33%
VC6	31.100	403	9,12%
DST	6.300	1.614.627	8,62%
CMC	7.000	1.735	7,69%

**HSX: Top 10 CP giảm nhiều nhất trong ngày**

Mã CK	Giá đóng cửa	Tổng khối lượng (CP)	Thay đổi
TNC	35.200,0	5.079	-6,88%
DMC	73.000,0	73.248	-6,29%
VSI	17.650,0	1.900	-6,12%
L10	20.450,0	100	-5,98%
VTB	9.650,0	4.000	-5,85%
SFC	24.600,0	7.875	-5,38%
BCG	5.870,0	39.737.671	-4,55%
DAT	7.330,0	100	-4,43%
HTV	9.220,0	6.900	-3,96%
HAS	7.800,0	400	-3,70%

**HNX: Top 10 CP giảm nhiều nhất trong ngày**

Mã CK	Giá đóng cửa	Tổng khối lượng (CP)	Thay đổi
BKC	75.600	107.940	-10,00%
X20	15.800	54.303	-9,71%
THB	10.800	1.900	-9,24%
CAN	57.000	100	-9,24%
GIC	16.100	19.126	-9,04%
TKU	16.000	1.200	-8,57%
KKC	6.100	1.100	-7,58%
PSD	13.500	735.462	-7,05%
TTH	3.000	234.858	-6,25%
SJE	26.100	501.287	-6,12%



# CẬP NHẬT THỊ TRƯỜNG HÀNG HÓA

Mặt hàng	Đơn vị	25/02/2025	%Ngày	% 5 ngày	%Tháng	CP liên quan đầu vào	CP liên quan đầu ra
Oil WTI	USD/bbl.	70,7	0,43%	-7,35%	-10,84%	PVT	GAS, BSR
Oil Brent	USD/bbl.	74,78	0,47%	-6,68%	-11,23%	PVT	GAS, BSR
Thép thanh	CNY/MT	3338	-0,83%	-2,21%			HPG
Nhôm	USD/MT	2663,81	-1,07%	-0,02%	23,13%		
Đồng	USd/lb.	456,35	-1,13%	8,78%	21,58%	CAV, SAM, TGP, VTH	MSN, ACM, BGM
Than	USD/MT	102,25	0,25%	-12,33%	-14,57%		
Đường	USd/lb.	19,57	-1,76%	13,34%	-5,45%	VNM, GTN, QNS	SBT, LSS, SLS, QNS
Ngô	USd/bu.	482,5	-1,78%	-1,34%	17,94%		
Gas	USD/MMBtu	3,994	-5,67%	4,07%	152,62%		
Sữa	USD/cwt	20,22	0,00%	-0,54%	25,15%	KDC	VNM, QNS
Vàng	USD/t oz.	2963,2	0,34%	4,74%	37,07%		PNJ
Bạc	USD/t oz.	32,93	-1,22%	2,98%	35,69%		PNJ
Lúa Mỳ	USd/bu.	593,5	-1,74%	5,59%	-4,95%		
Thịt lợn	USd/lb.	87,4	-0,31%	5,19%	-0,72%		
Thép cuộn HRC	CNY/MT	3429	-0,92%	-1,22%	-15,06%		HPG

## THÔNG BÁO MIỄN TRỪ TRÁCH NHIỆM

Nội dung bản tin này do Công ty cổ phần chứng khoán Công thương (VietinBank Securities) cung cấp, chỉ mang tính chất tham khảo. Mặc dù mọi thông tin đều được thu thập từ những nguồn, tờ báo đáng tin cậy, nhưng VietinBank Securities không đảm bảo được tuyệt đối được độ chính xác của thông tin hay bất kỳ vấn đề nào liên quan đến việc sử dụng bản tin này.

Các ý kiến tổng hợp, dự báo chỉ thể hiện quan điểm của tác giả tại thời điểm phát hành, báo cáo chỉ nhằm mục đích cung cấp thông tin tham khảo chứ không mang tính chất mời chào, mua bán, nắm giữ bất cứ cổ phiếu nào. Báo cáo này là tài sản của Công ty cổ phần chứng khoán Công thương (VietinBank Securities).

Không ai được phép sao chép, tái sản xuất, phát hành cũng như phân phối báo cáo này vì bất cứ mục đích cá nhân hay thương mại nào nếu không có sự đồng ý của VietinBank Securities.

***Xin vui lòng ghi rõ nguồn khi trích dẫn các thông tin trong báo cáo này!***