

# THE MORNING NEWS

BẢN TIN SÁNG 15/05/2025

## CƠ HỘI CHỐT LÃI TRONG PHIÊN ĐÁO HẠN PHÁI SINH

# Điểm nhấn thị trường & Chiến lược giao dịch

## ĐIỂM NHẤN THỊ TRƯỜNG

- Chỉ số VNINDEX ghi nhận diễn biến tăng điểm với mức đóng cửa 1.309,73 điểm, giá trị giao dịch đạt 27.328 tỷ đồng.
- Chỉ số VN30 ghi nhận diễn biến cùng chiều khi tăng 1,09%, với diễn biến tăng được ghi nhận ở các cổ phiếu VCB, BID, VPL.
- Nhà đầu tư nước ngoài mua ròng với giá trị 2.275,749 tỷ đồng tập trung chủ yếu tại FPT, VPB, MWG.

## CHIẾN LƯỢC GIAO DỊCH

- **Nhà đầu tư duy trì tỷ trọng danh mục ở quanh ngưỡng 60%, thực hiện chốt lời một phần đối với các mã đã tăng giá mạnh.**
- Chỉ số VN-Index đang tiến sâu vào vùng kháng cự 1.280 - 1.303 với dư địa tăng giá đang có chiều hướng chững lại trong vùng cảnh báo quá mua dưới áp lực bán gia tăng. **Do đó, nhà đầu tư cân nhắc hạn chế mua mới ở thời điểm hiện tại và cân nhắc bắt đầu thực hiện chốt lời một phần đối với các cổ phiếu đã tăng mạnh trong giai đoạn vừa rồi để bảo toàn lợi nhuận.**
- Nhà đầu tư cần chú ý chỉ nắm giữ các cổ phiếu có câu chuyện tăng trưởng riêng trong năm 2025 và không bị ảnh hưởng trực tiếp bởi các chính sách thuế quan đối ứng của Mỹ. Nhà đầu tư cần lưu ý hạn chế mua mới và thực hiện cơ cấu đối với những cổ phiếu thuộc các nhóm ngành xuất khẩu do về trung dài hạn các nhóm nêu trên vẫn tiềm tàng rủi ro về thuế quan.

**DUY TRÌ NẮM GIỮ:** Nhóm ngành Bất động sản, Ngân hàng, Thép

**THEO DÕI:** Nhóm ngành Thủy sản, Dệt may

# Danh mục cổ phiếu khuyến nghị

Mã CP	Diễn biến giá CP	Nhóm Ngành	Giá hiện tại	Chiến lược	Chú ý
NGÂN HẠN	<p><b>Giá SL</b></p> <p><b>Giá mua</b></p> <p><b>Giá chốt lời</b></p>	Ngân hàng	39.6	<b>Nằm giữ</b>	Đã mua một phần giá 36.4 Đã mua gia tăng ở 33.8
		Ngân hàng	37.5	<b>Nằm giữ</b>	Đã mua một phần giá 39 Đã mua gia tăng ở 32.45
		Bán lẻ	64.0	<b>Chờ mua gia tăng</b>	Đã mua lần 1 giá 50.9; lần 2 ở 46.3 Chờ mua gia tăng ở 52.5
		Bất động sản	26.0	<b>Nằm giữ</b>	Đã mở mua tỷ trọng nhỏ ở giá 23
TRUNG HẠN		Ngân hàng	29.9	<b>Nằm giữ</b>	Đã mở mua một phần ở giá 24.2 Đã mua gia tăng ở giá 23.6 Đã chốt lời một phần ở giá 27 và 29
DÀI HẠN		Thép	26.2	<b>Nằm giữ</b>	Mua lần 1 ở giá 25.2; lần 2 ở giá 21.3 Đã mua lần 3 ở giá 24.3
		Ngân hàng	18.4	<b>Nằm giữ</b>	Đã mua đủ tỷ trọng ở vùng giá 18.8 - 19 Đã mua gia tăng ở giá 16

# Danh mục cổ phiếu quan sát

STT	Mã khuyến nghị	Nhóm ngành	Chiến lược	Vùng mua	Chốt lời	Chú ý
1	EIB	Ngân hàng	<b>NẮM GIỮ</b>	17.300 – 17.600	20.000	<ul style="list-style-type: none"> <li>Đã thực hiện mua mới ở vùng giá 17.300 – 17.600 khi thị trường chỉnh</li> </ul>
2	PLC	Đầu tư công	<b>NẮM GIỮ</b>	21.000 – 21.500	27.000	<ul style="list-style-type: none"> <li>Đã thực hiện mua mới ở vùng giá 21.000 – 21.500 khi thị trường chỉnh</li> </ul>
3	FCN	Đầu tư công	<b>NẮM GIỮ</b>	12.000 – 12.500	14.500	<ul style="list-style-type: none"> <li>Đã thực hiện mua mới ở vùng giá 12.000 – 12.500 khi thị trường chỉnh</li> </ul>
4	HHV	Đầu tư công	<b>NẮM GIỮ</b>	11.000 – 11.300	12.200	<ul style="list-style-type: none"> <li>Đã thực hiện mua mới ở vùng giá 11.000 – 11.300 khi thị trường chỉnh</li> </ul>
5	VCG	Đầu tư công	<b>NẮM GIỮ</b>	20.000 – 20.500	22.000	<ul style="list-style-type: none"> <li>Đã thực hiện mua mới ở vùng giá 20.000 – 20.500 khi thị trường chỉnh</li> </ul>
6	DPG	Đầu tư công	<b>NẮM GIỮ</b>	47.500 – 48.000	52.000	<ul style="list-style-type: none"> <li>Đã thực hiện mua mới ở vùng giá 47.500 – 48.000 khi thị trường chỉnh</li> </ul>
7	GEX	Thiết bị điện	<b>NẮM GIỮ</b>	22.000 - 22.500	30.000	<ul style="list-style-type: none"> <li>Đã thực hiện mua mới ở vùng giá 22.000 – 22.500 khi thị trường chỉnh</li> </ul>
8	VSC	Cảng biển	<b>NẮM GIỮ</b>	15.300 - 15.500	25.000	<ul style="list-style-type: none"> <li>Đã thực hiện mua mới ở vùng giá 15.300 – 15.500 khi thị trường chỉnh</li> </ul>
9	SBT	Đường	<b>NẮM GIỮ</b>	15.300 - 15.500	18.000	<ul style="list-style-type: none"> <li>Đã thực hiện mua mới ở vùng giá 15.300 – 15.500 khi thị trường chỉnh</li> </ul>

## Quốc tế

- 🇺🇸 Phố Wall ghi nhận diễn biến phân hóa trong phiên giao dịch 14/05. Chỉ số Dow Jones giảm 89,37 điểm (0,21%), chỉ số NASDAQ tăng 136,72 điểm (0,72%) và chỉ số S&P 500 tăng 6,03 điểm (0,1%).
- 🇪🇺 Chứng khoán châu Âu có diễn biến giảm điểm trong ngày giao dịch 14/05. Chỉ số FTSE 100 (Anh) giảm 17,91 (0,21%), CAC 40 (Pháp) giảm 37,04 điểm (0,47%) và DAX (Đức) giảm 111,55 điểm (0,47%).
- 🇪🇺 Ủy ban châu Âu (EC) đang lên kế hoạch tái áp dụng hạn ngạch thuế quan đối với một số mặt hàng nông sản Ukraine xuất khẩu sang EU kể từ ngày 6/6, tờ Politico đưa tin.
- 🇺🇸 Tổng thống Mỹ Donald Trump đã một lần nữa kêu gọi Cục Dự trữ Liên bang Mỹ (Fed) cắt giảm lãi suất sau khi dữ liệu về chỉ số giá tiêu dùng (CPI) tháng Tư được công bố.
- 🇺🇸 Bộ Tài chính Hoa Kỳ đã áp đặt các lệnh trừng phạt đối với hơn 20 công ty trong một mạng lưới bị cáo buộc đã nhiều năm vận chuyển dầu của Iran sang Trung Quốc.

## Trong nước

- 🇻🇳 Hải Phòng đã tổ chức lễ khánh thành Bến cảng container quốc tế số 3 và 4 cảng Lạch Huyện - Cảng Hải Phòng. Dự án này được Thủ tướng Chính phủ phê duyệt năm 2019. Công trình do Công ty Cổ phần Cảng Hải Phòng làm chủ đầu tư với số vốn khoảng 6.946 tỷ đồng.
- 🇻🇳 Theo kế hoạch ban đầu, sân bay Vinh sẽ đóng cửa từ đầu tháng 6/2025. Tuy nhiên, sau khi rà soát tiến độ chuẩn bị và các thủ tục liên quan, Cảng Hàng không Quốc tế Vinh đã đề xuất điều chỉnh thời điểm tạm ngưng khai thác sang ngày 1/7/2025.

## Doanh nghiệp

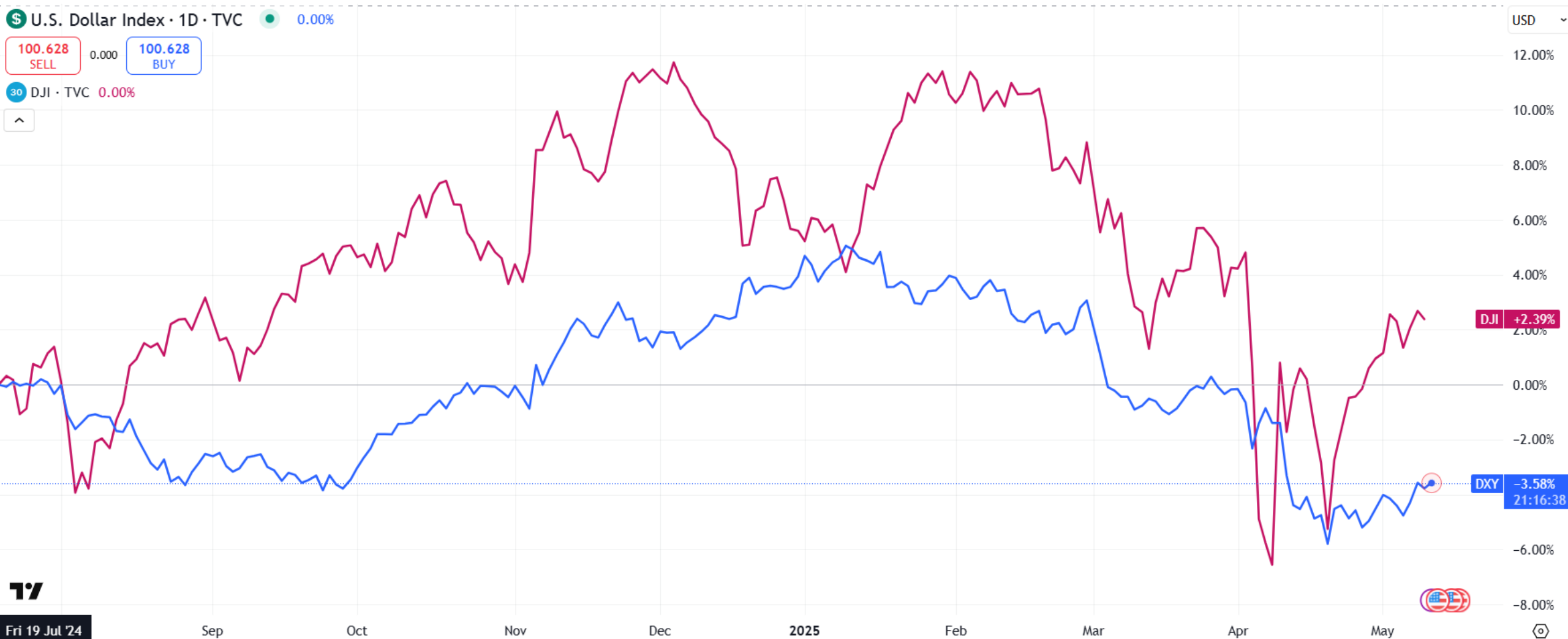
-  VNS: Công bố KQKD quý I/2025 với lợi nhuận sau thuế chỉ còn 14 tỷ đồng – mức thấp nhất kể từ quý 2/2022.
-  VHC: Việt Nam là thị trường đóng góp doanh thu lớn nhất trong quý I
-  HSG: Lợi nhuận sau thuế 7 tháng niên độ tài chính 2024 – 2025 ước đạt 460 tỷ đồng
-  HVN: Công bố kế hoạch tăng vốn và triển khai dự án 50 máy bay thân hẹp gần 93.000 tỷ đồng
-  BVL: Vượt 40% kế hoạch lợi nhuận năm ngay trong quý I
-  SMC: Công bố kế hoạch chào bán riêng lẻ 73 triệu cổ phiếu để trả nợ và bổ sung vốn
-  CII: Đăng ký mua thêm 1,77 triệu cổ phiếu NBB
-  IDP: Đầu tư 144 tỷ đồng vào công ty chăn nuôi tại Tuyên Quang
-  DVP: Chi 160 tỷ đồng trả cổ tức đợt 2/2024 tỷ lệ 40%
-  SAB: Nhận về gần 38 tỷ đồng cổ tức từ WSB

# DIỄN BIẾN THỊ TRƯỜNG CHỨNG KHOÁN THẾ GIỚI

CHỈ SỐ	14/05/2025	% Ngày	% Tuần	% Tháng	% YTD	% Năm
VN INDEX	1283,44	1,27%	3,5%	4,99%	1,32%	3,11%
HNX30 INDEX	429,79	1,71%	1,02%	2,93%	-10,1%	-16,76%
VN30 INDEX	1372,24	1,48%	3,93%	4,76%	2,04%	6,81%
S&P 500	5659,91	-0,07%	0,08%	4,70%	-3,56%	8,40%
Dow Jones	41317,43	1,39%	3,00%	7,84%	-2,88%	6,83%
Nasdaq	17977,73	1,51%	3,42%	15,33%	-6,90%	11,27%
Shanghai Composite	3279,031	-0,23%	-0,53%	-1,88%	-2,17%	4,40%
Nikkei 225	36830,69	1,04%	5,11%	18,29%	-7,68%	-5,16%
Thailand SET	1198,98	0,14%	4,54%	6,56%	-14,37%	-12,48%
Malaysia	1547,08	0,30%	2,51%	2,85%	-5,80%	-2,67%
Philippine	6440,92	0,45%	2,75%	5,86%	-1,35%	-2,64%
Indonesia JCI	6815,73	0,72%	3,06%	4,69%	-3,73%	-4,47%
FTSE 100	8596,35	1,17%	2,15%	6,72%	5,18%	4,66%
DAX	23086,65	2,62%	4,63%	11,84%	15,96%	28,25%
CAC 40	7770,48	2,33%	3,57%	6,81%	5,28%	-2,35%

Nguồn: Bloomberg, VietinBank Securities

# BIẾN ĐỘNG TỶ GIÁ DXY VÀ SỰ TƯƠNG QUAN VỚI DOW JONES

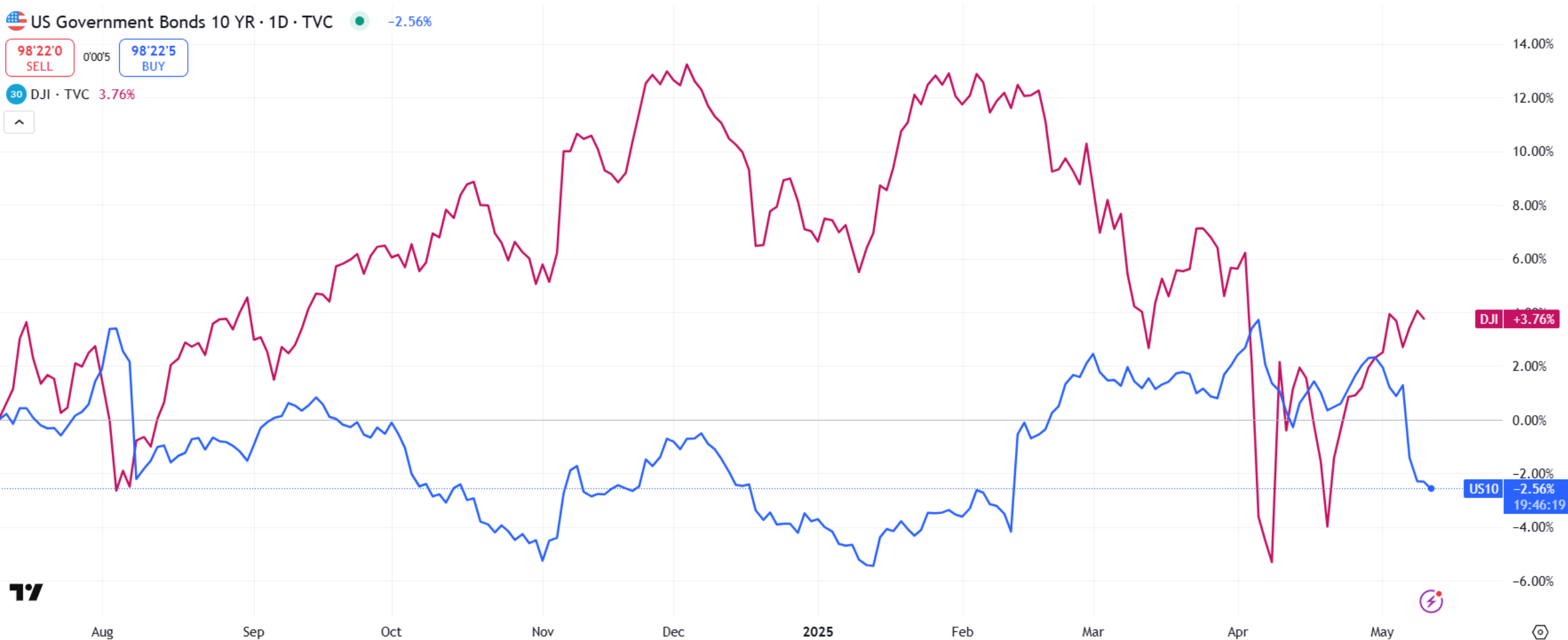


# BIẾN ĐỘNG LỢI SUẤT TRÁI PHIẾU MỸ 10 NĂM VÀ SỰ TƯƠNG QUAN VỚI DOW JONES

US Government Bonds 10 YR · 1D · TVC ● -2.56%

98'22'0 SELL 0'00'5 98'22'5 BUY

30 DJI · TVC 3.76%



Nguồn: TradingView, VietinBank Securities

# CẬP NHẬT GIAO DỊCH QUỸ ETF

Name	1D Flow	1W Flow	1M Flow	YTD Flow	1Y Flow	3Y Flow
Median	0	0	0	0	-1,67	-1,67
Fubon FTSE Vietnam ETF	0	0	-1,09	-34,44	-215,02	-196,14
KIM KINDEX Vietnam VN30 ETF Synth	0	0	-36,85	-36,85	-63,76	-37,47
Premia MSCI Vietnam ETF	0	0	0	0	-4,75	-4,75
CSOP FTSE Vietnam 30 ETF	0	0	0	0	0	0
KIM KINDEX Vietnam VN30 Futures Leverage ETF	0	0	0	-2,7	-2,7	-2,7
Premia MSCI Vietnam ETF	0	0	0	0	0	0
DCVFMVN30 ETF Fund	0	0	0	0	0	0
DCVFMVN Mid Cap ETF	0	0	0	0	0	0
KIM Growth VN30 ETF	0	0	0	0	0	0
KIM Growth VNFINSELECT ETF	0	0	-0,72	0,07	-10,31	-10,31
SSIAM VN30 ETF	0	-0,9	-11,85	-19,11	-83,36	-83,68
SSIAM VNX50 ETF	0	0	0	0	5,2	5,42
SSIAM VNFIN LEAD ETF	0	0	0	0	0	0
DCVFMVN Diamond ETF	0	0	1,34	8,2	40,85	42,24
Global X MSCI Vietnam ETF	0	0	0,05	0,05	-1,67	-1,67
VanEck Vietnam ETF	0	0	0	1,23	1,74	1,74

## TOP CỔ PHIẾU TĂNG – GIẢM GIÁ

### HSX: Top 10 CP tăng nhiều nhất trong ngày

Mã CK	Giá đóng cửa	Tổng khối lượng (CP)	Thay đổi
QCG	11.600	1.292.137	6,91%
TN1	11.600	38.720	6,91%
QNP	34.900	1.900	6,89%
KHP	10.900	533.910	6,86%
SMC	9.660	1.339.325	6,86%
PET	21.900	1.433.659	6,83%
ITC	11.750	1.813.016	6,82%
HAS	7.900	200	6,04%
IMP	49.300	622.083	4,89%
VSI	18.400	4.704	4,84%

### HNX: Top 10 CP tăng nhiều nhất trong ngày

Mã CK	Giá đóng cửa	Tổng khối lượng (CP)	Thay đổi
CMS	7.700	258.738	10,00%
NFC	46.500	20.204	9,93%
CTP	21.200	408.745	9,84%
PRC	44.800	39.500	9,80%
BST	11.300	200	9,71%
KHS	24.900	68.840	9,69%
STP	9.200	200	9,52%
DST	5.800	428.202	9,43%
VCM	7.100	100	9,23%
PJC	29.800	3.700	8,76%

### HSX: Top 10 CP giảm nhiều nhất trong ngày

Mã CK	Giá đóng cửa	Tổng khối lượng (CP)	Thay đổi
SVI	58.500	2.400	-6,85%
SFC	21.000	2.714	-6,46%
FUEIP100	9.020	703	-5,94%
DTL	10.550	2.701	-4,09%
DPR	37.100	781.038	-3,51%
DPG	50.100	945.115	-3,47%
ILB	28.000	3.701	-3,45%
LGC	60.500	10.102	-3,35%
ANV	15.100	1.977.275	-3,21%
CHP	33.400	13.810	-3,19%

### HNX: Top 10 CP giảm nhiều nhất trong ngày

Mã CK	Giá đóng cửa	Tổng khối lượng (CP)	Thay đổi
VE3	8.200	1.200	-9,89%
VNT	31.000	5.302	-9,88%
SVN	6.400	2.233.810	-9,86%
SGH	28.000	100	-9,68%
VLA	10.600	1.000	-9,40%
PTX	19.500	4.720	-9,30%
SMT	8.800	16.100	-9,28%
TTL	7.100	7.800	-8,97%
SRA	4.200	146.390	-8,70%
WCS	339.000	903	-8,63%

# CẬP NHẬT THỊ TRƯỜNG HÀNG HÓA

Mặt hàng	Đơn vị	25/04/2025	%Ngày	% 5 ngày	%Tháng	CP liên quan đầu vào	CP liên quan đầu ra
Oil WTI	USD/bbl.	63,02	0,37%	-9,17%	-24,87%	PVT	GAS, BSR
Oil Brent	USD/bbl.	66,87	0,48%	-9,26%	-25,35%	PVT	GAS, BSR
Thép thanh	CNY/MT	3110	-0,19%	-3,56%			HPG
Nhôm	USD/MT	2414,8	-0,98%	-6,70%	-4,98%		
Đồng	USd/lb.	489,5	-0,32%	-6,36%	4,81%	CAV, SAM, TGP, VTH	MSN, ACM, BGM
Than	USD/MT	93,75	-0,05%	-1,09%	-26,23%		
Đường	USd/lb.	18,18	1,85%	-5,26%	-2,68%	VNM, GTN, QNS	SBT, LSS, SLS, QNS
Ngô	USd/bu.	478,75	0,31%	4,96%	8,13%		
Gas	USD/MMBtu	2,937	0,24%	-27,97%	81,41%		
Sữa	USD/cwt	17,45	-0,11%	-5,78%	12,36%	KDC	VNM, QNS
Vàng	USD/t oz.	3298,4	-1,50%	5,89%	33,19%		PNJ
Bạc	USD/t oz.	33,328	-1,47%	-5,84%	13,49%		PNJ
Lúa Mỳ	USd/bu.	545	0,09%	-0,23%	-21,24%		
Thịt lợn	USd/lb.	92,8	0,92%	7,10%	-2,60%		
Thép cuộn HRC	CNY/MT	3299	-0,09%	-1,56%	-12,77%		HPG

## THÔNG BÁO MIỄN TRỪ TRÁCH NHIỆM

Nội dung bản tin này do Công ty cổ phần chứng khoán Công thương (VietinBank Securities) cung cấp, chỉ mang tính chất tham khảo. Mặc dù mọi thông tin đều được thu thập từ những nguồn, tờ báo đáng tin cậy, nhưng VietinBank Securities không đảm bảo được tuyệt đối được độ chính xác của thông tin hay bất kỳ vấn đề nào liên quan đến việc sử dụng bản tin này.

Các ý kiến tổng hợp, dự báo chỉ thể hiện quan điểm của tác giả tại thời điểm phát hành, báo cáo chỉ nhằm mục đích cung cấp thông tin tham khảo chứ không mang tính chất mời chào, mua bán, nắm giữ bất cứ cổ phiếu nào. Báo cáo này là tài sản của Công ty cổ phần chứng khoán Công thương (VietinBank Securities).

Không ai được phép sao chép, tái sản xuất, phát hành cũng như phân phối báo cáo này vì bất cứ mục đích cá nhân hay thương mại nào nếu không có sự đồng ý của VietinBank Securities.

***Xin vui lòng ghi rõ nguồn khi trích dẫn các thông tin trong báo cáo này!***